

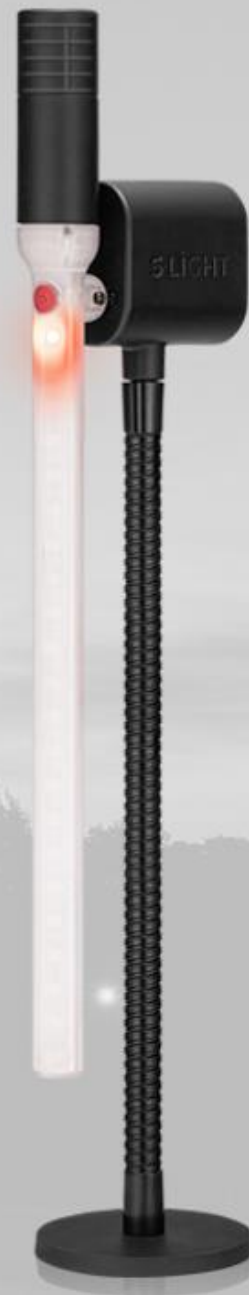
FROM **FUN** UP TO  
**SECURITY**

MAKE PEOPLE  
**HAPPY & SAFE**

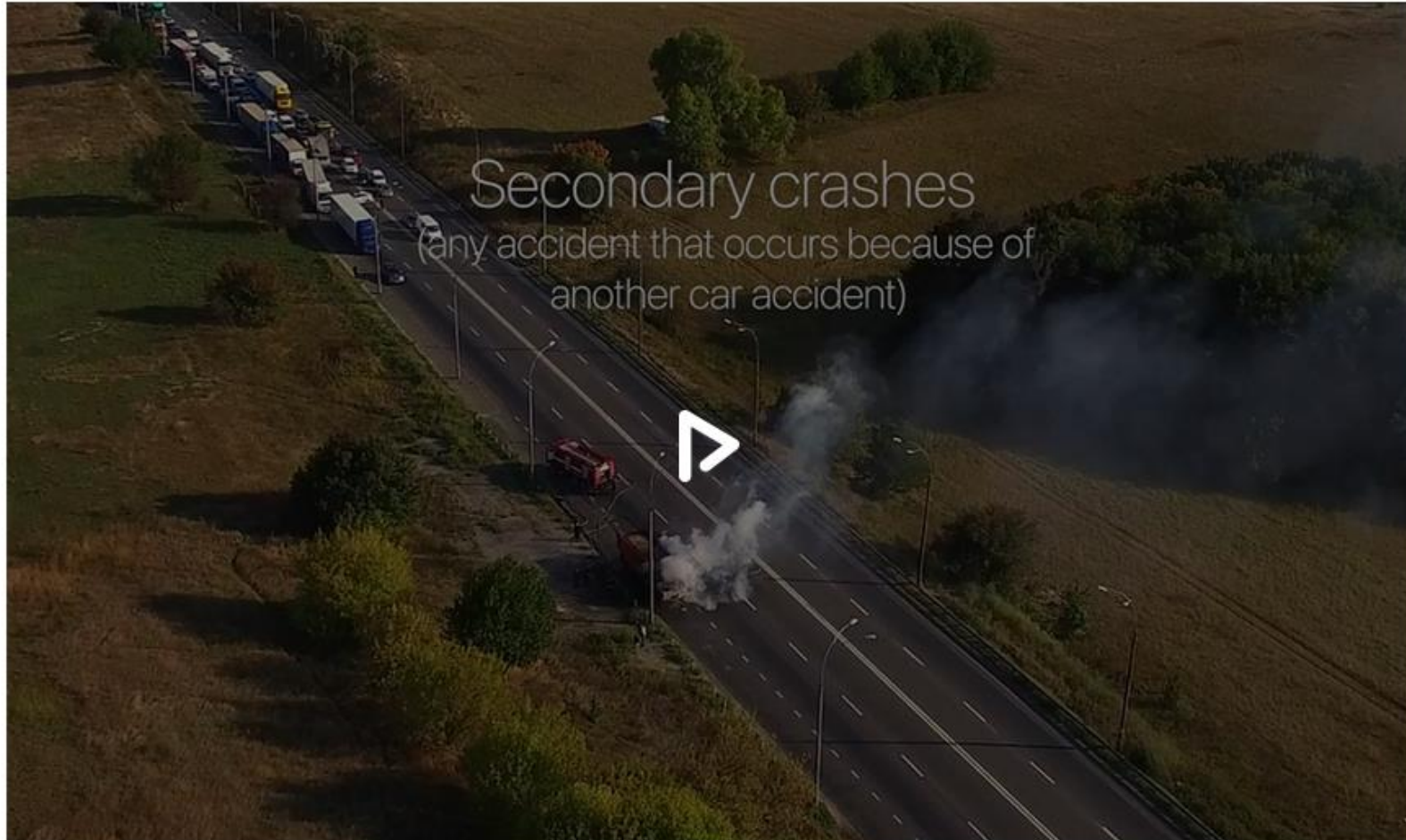
Most advanced Emergency Situation  
Warning System

**S·LIGHT** **S**AFE **L**IGHT  
SECURE  
IGNAL

<http://www.slight.kr>



S·LIGHT 프로모션 동영상 보기



영상재생시 한국어 자막이 안보일 경우, 화면 오른쪽 하단의 자막을 클릭하세요.

## 2차 사고의 심각성

**Did you know?**



**Duty to Remove Accident Vehicles from the Road**  
CCSA 40-6-278

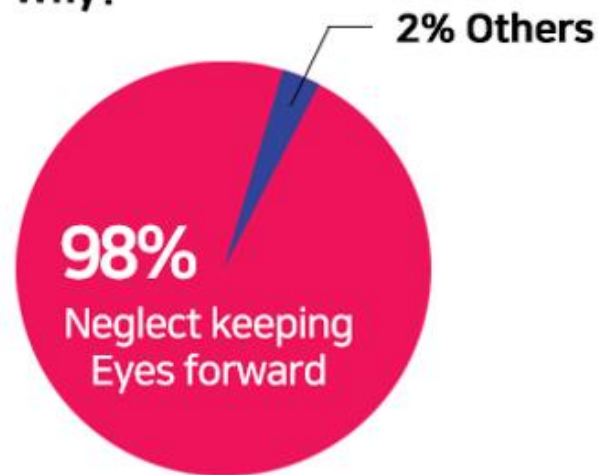
Following a traffic accident, (with no apparent serious personal injury or death) the drivers will remove their vehicles from the roadway onto the shoulder, emergency lane, median, or off the roadway (parking lot)

**53** Death rate %

### Death Accident



### Why?



## World most advance Emergency Situation Warning System on the road “S·LIGHT”

도로의 2차사고로 인한 막대한 인명피해는 전세계 모든 나라에서 해결되어야 하는 심각한 문제입니다.

2차사고로 인한 사망률은 53%에 이르며, 나머지 47%도 중상을 입게 되는 치명적인 사고입니다.

전체 사고는 주간에 더 많이 발생하는데 반해, 사망자의 69%는 야간에 발생하고 있으며, 98%의 사고원인은 전방주시 태만과 같은 운전자의 부주의로 인해 발생하고 있습니다.

따라서 **후방 운전자에게 전방에 발생한 사고상황을 즉각적이고 직관적으로 인지**하도록 하는 것이 2차사고를 예방하는데 가장 중요합니다.

“S·LIGHT”는 치명적인 2차사고를 예방하고 인명을 보호하는 최선의 방안을 제시합니다.

## S·LIGHT 개요

LED 광원의 잔상효과를 활용해 운행중인 후방 차량에게 HELP, SOS, 화살표 및 안전 삼각대 기호로 비상상황에 대한 경고를 하는 신개념 안전용품.

**S·LIGHT** 의 자석으로 된 바닥부분을

승용차의 오픈된 트렁크 또는 승용차 지붕 위,

그리고 트럭이나 버스의 옆면에 부착하고

**S·LIGHT**의 유연한 지지대로 원하는 각도를 조정후

전원 스위치만 누르면

30CM 길이의 LED 스틱이 회전하면서

지름 60CM 크기의 고휘도 붉은색 LED 라이트로 만들어지는 경고 문구 및 이미지로

후방차량에게 빠르고 직관적으로 비상상황을 알리는

공익성이 높은 제품.



## 사용용도

운행 도중

**갑작스러운 자동차 고장.  
미급유로 인한 차량정지.  
도로상의 접촉사고.  
보트.**

일반도로에서 교통통제 및 비상상황에 대한 알림이  
필요한 경우는 물론이며, 심각한 치사율을 보이는  
고속도로상의 2차 사고 예방에도 효과가 큰  
운전자 안전 필수용품



갑작스런 자동차 고장



2차 사고방지용



미급유로 인한 차량정지



도로상의 접촉사고



보트

잔상효과

200M 후방에서도 식별되는 시안성



HELP, SOS, 삼각대 기호가 순차적으로 자동전환 표시



“S·LIGHT”는 HELP, SOS, 삼각대 기호를 허공에 잔상효과로 번갈아 표시하며, 기호는 고객의 요청에 따라 변경이 가능합니다.

60CM 지름의 Red LED로 후방의 운전자에게 강력하고 직관적인 경고를 전달하며, 200m 이상의 후방에서도 즉시 식별이 가능합니다.

기존의 삼각대가 도로위에 놓여져 시인성이 낮은데 비해 “S·LIGHT”는 후방운전자의 눈높이에서 즉시 식별이 가능합니다.

“S·LIGHT”는 2차 사고 예방에 탁월한 공익성이 있는 필수 안전용품입니다.

## 세부사항



방수기능



90분의  
충분한 작동시간



손쉽게 부착이 가능한  
자석바닥



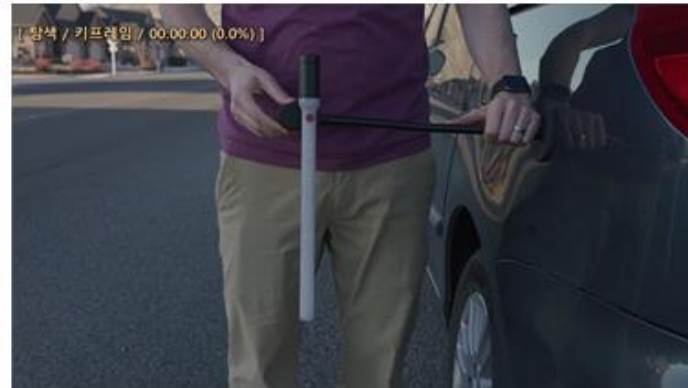
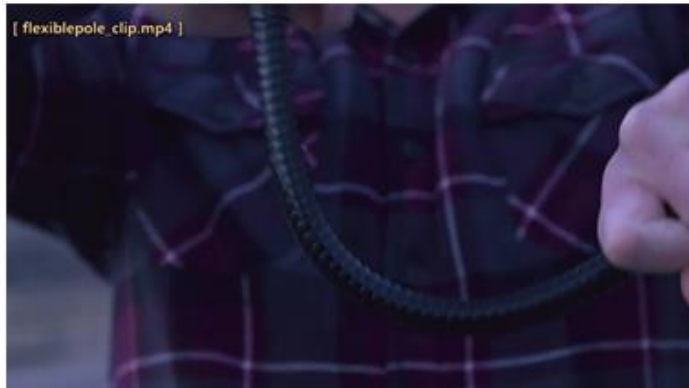
각도조절이 자유로운  
지지대



3 X AAA 배터리 사용  
(LED 및 회전모터 별도사용)

강력한 자석으로 만들어진 S.Light의 바닥면을 개방된 승용차 트렁크 위 또는 트럭 및 버스의 옆면에 부착하고, Flexible한 지지대로 각도를 조정하고, 전원 버튼을 누른 후 즉시 위험지역에서 벗어납니다.

“S·Light”는 방수기능이 있으며, 3XAAA 배터리를 사용하여, 사고 해결에 충분한 시간인 90분 ±10% 작동이 가능합니다.



## 주간용 삼각대 판넬 - A

주간에는 강한 햇빛으로 인해 LED 를 사용한 잔상효과가 선명하게 보이지 않습니다.

주간에는 **S·LiGHT** 제품과 같이 제공되는 55cm 지름의 삼각대 판넬을 사용해서 후방 운전자에게 비상상황을 경고하세요.

Fabric 재질의 삼각대 판넬은 쉽게 접어서 작은 사이즈로 보관이 가능하며, 배터리 커버를 사용해서 **S·LiGHT** 에 부착합니다.

배터리 커버를 열고 삼각대 판넬 중앙의 구멍에 삽입 후 체결하세요.

후방 운전자의 눈높이에서 즉시 식별이 가능하여 도로 위에 놓이는 기존의 삼각대보다 쉽게 식별이 가능하며, 크기도 더 커서 200m 후방에서도 식별이 가능합니다.





## 주간용 삼각대 판넬 - B

낮에는 주간용 삼각대 판넬을 사용하며,  
후방 운전자 눈높이에서 확인가능합니다.  
(200m 후방 식별가능)



작은 사이즈로 접어서 보관



주간용 삼각대 판넬  
φ 550mm



## 비철금속 및 기타 표면 접착을 위한 에어 압축방식 Suction Cup

알루미늄 바디, 유리, 플라스틱, 나무 등에 부착이 가능한 에어 방식의 Suction Cup.  
 Suction Cup은 50kg의 무게를 지탱이 가능하여 어떠한 날씨에도 사용이 가능합니다.



**직경 3.5"**

직경 3.5"의 흡착판으로 비철금속 및 기타 표면에 단단히 고정하십시오.

**확실한 흡입력**

흡입 컵을 표면에 단단히 고정하려면 에어 스틱의 레드 라인의 로케이터가 보이지 않을 때까지 에어 스틱을 여러번 펌핑하십시오.



## 장기보관 플라스틱 케이스

**S-LIGHT** 하드 플라스틱 케이스를 제작하여  
장기간 트렁크에 보관이 가능하며,  
최소의 공간에서 **S-LIGHT** 를 최적의 품질로 유지합니다.  
트렁크내에서의 움직임 방지를 위해 양면테이프가 부착된  
벨크로도 함께 제공됩니다.



벨크로  
양면테이프



케이스 뒷면에  
부착



## 사용설명서

### 건전지 준비 및 트렁크 보관

1. LED 부분 및 모터 부분에 각각 AAA 건전지 3개를 건전지 홀더에 넣어 주세요. (그림 1)
2. 건전지를 넣으실때 + 와 -를 구분해서 넣어 주세요. (그림 2)
3. 건전지를 장착한 상태로 플라스틱 케이스에 넣어 차량의 트렁크에 보관하세요.
4. 제품 구매시 포함되어 있는 양면테이프 백크로를 사용하여 트렁크 바닥에 고정시켜 주세요. (그림 3)
5. 건전지의 자연방전을 감안해서, 2-3년에 한차례 건전지를 교환해 주세요.

### 사용방법

1. 플라스틱 케이스에서 에스라이트를 꺼내어, LED 부분의 붉은색 전원버튼을 눌러 주세요. (그림 4)
2. 자석 바닥을 승용차의 천정 또는 화물차 및 버스의 옆면 등 후방 차량 운전자의 시인성을 높이기 위해 가능한 높은 위치에 부착해 주세요.
3. 유연하게 구부러지는 지지대를 조절해 잘 보이는 각도를 조절해 주세요.
4. 모터 부위의 회색 전원버튼을 눌러서 동작을 시켜 주세요. (그림 5)
5. 모터를 동작 시킬때 회전하는 LED부분에 부딪치지 않도록 주의 하세요.
6. 제품은 새 건전지의 연속사용 기준으로 90 분 ±10% 작동합니다.
7. SOS, HELP, 삼각대의 잔상이 번갈아 가면서 잔상효과로 표시됩니다.
8. 주간에는 LED 불빛이 잘 보이지 않으니 제품구매시 포함되어 있는 삼각대 판넬을 사용하세요.
9. 모터 부위의 건전지 커버를 열고 삼각대 판넬의 구멍에 넣은후 달아 주세요. (그림 6)
10. 삼각대 판넬은 작은 사이즈로 접어서 플라스틱 케이스에 보관하세요.
11. 비철 부위에 부착이 가능한 공기 압축식 석션은 (별매제품), 바닥자석을 돌려서 분리하고 석션으로 교체 조립한 후 부착하면서 레버를 눈금이 보이지 않을때 까지 눌러 주세요. (그림 7) 제거시에는 고무석션에 있는 들기를 눌러 주시면 쉽게 분리가 됩니다. (그림 8)

### 사용 후 제품의 제거

1. 제품의 안전한 부착을 위해 강력한 자석을 사용하였으며 차량의 손상방지를 위해 고무커버가 있으나 신중한 제품의 제거가 필요합니다.
2. 자석의 바닥면중 한쪽면을 기울여서 먼저 차량에서 분리시키면서 떼어 주세요.
3. 자석 바닥이 부착된 상태로 밀거나 당기는 경우 차량이 손상될 수 있으니 주의 바랍니다.
4. 제품을 플라스틱 케이스에 넣어 보관해 주시고 건전지는 새제품으로 교환해 주세요.

### 사용시 주의사항

1. 건전지의 자연방전을 감안하여 2~3년에 한차례 건전지를 교환해 주세요.
2. 어린이 및 유아의 손이 닿지 않는곳에 보관해 주세요.
3. 모터를 동작 시킬때 및 작동 중 회전하는 LED 부분에 부딪치지 않도록 주의하세요.
4. 제품 제거시 한쪽 자석 바닥면을 먼저 분리해 주시고 자석이 부착된 상태로 밀거나 당기지 마세요.

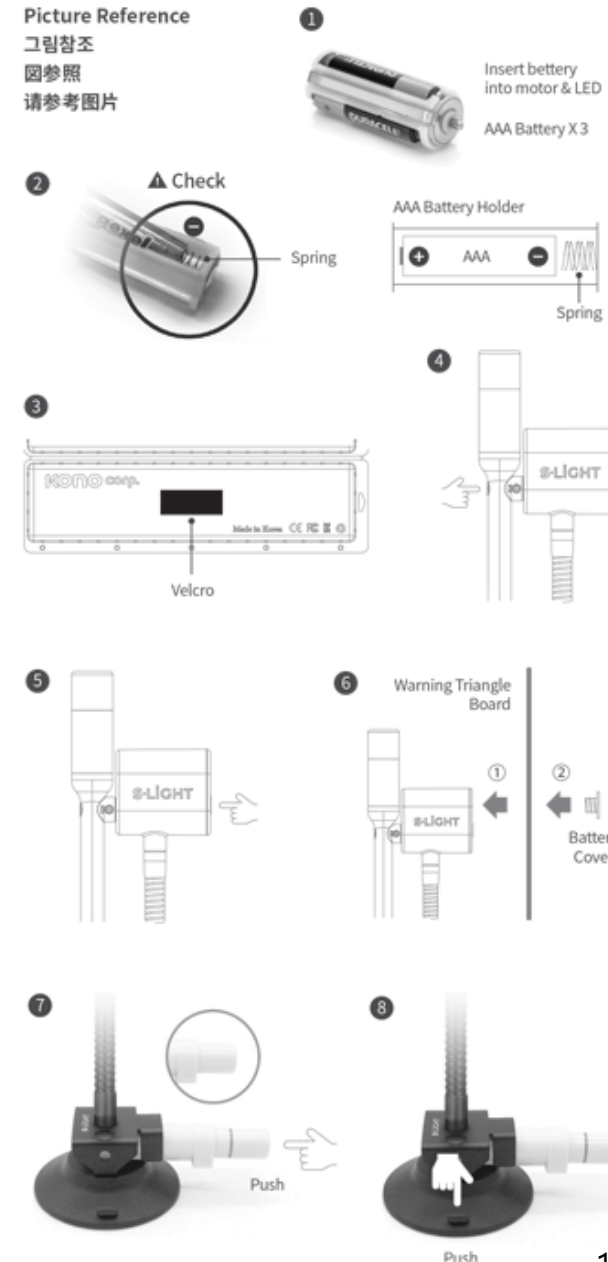
### 건전지 폐기 시 유의사항

1. 사용한 건전지는 일반 폐기물과 분리하여 재활용으로 분리배출 바랍니다.
2. 건전지 폐기시 소각하지 마십시오. 폭발 및 화재의 위험이 있습니다.
3. 단락으로 발열을 방지하기 위하여 방전상태로 폐기하여 주십시오.

### 품질보증

1. 에스라이트는 구매 후 1년간 품질을 보증합니다.
2. 환불, 교환 및 제품수리는 전화, 이메일 또는 홈페이지 문의 및 조치가 가능합니다.  
전화 02-858-8877  
이메일 afterservice@konocorp.com  
홈페이지 http://www.slight.kr
3. 제조상 과실 및 문제로 인한 제품불량만 보증하며, 고객의 과실에 의한 파손, 오염, 훼손 등에 대해서는 책임지지 않습니다.
4. 제조물 책임보험에 가입되어 있습니다.

Picture Reference  
그림참조  
図参照  
请参考图片



## 풀패키지 구성

1. S·LIGHT 본체
2. 주간용 삼각대 패널
3. 디스플레이용 종이커버
4. 사용설명서
5. 벨크로 양면테이프
6. 플라스틱 케이스
7. 종이박스



스펙

**Size** Product Size 105 X 88 X 489.5 mm  
Package Size 206 X 95 X 590 mm

**Battery** 3 X AAA Batteries for each of motor and light bar

**Motor** 225rpm $\pm$ 10% at load

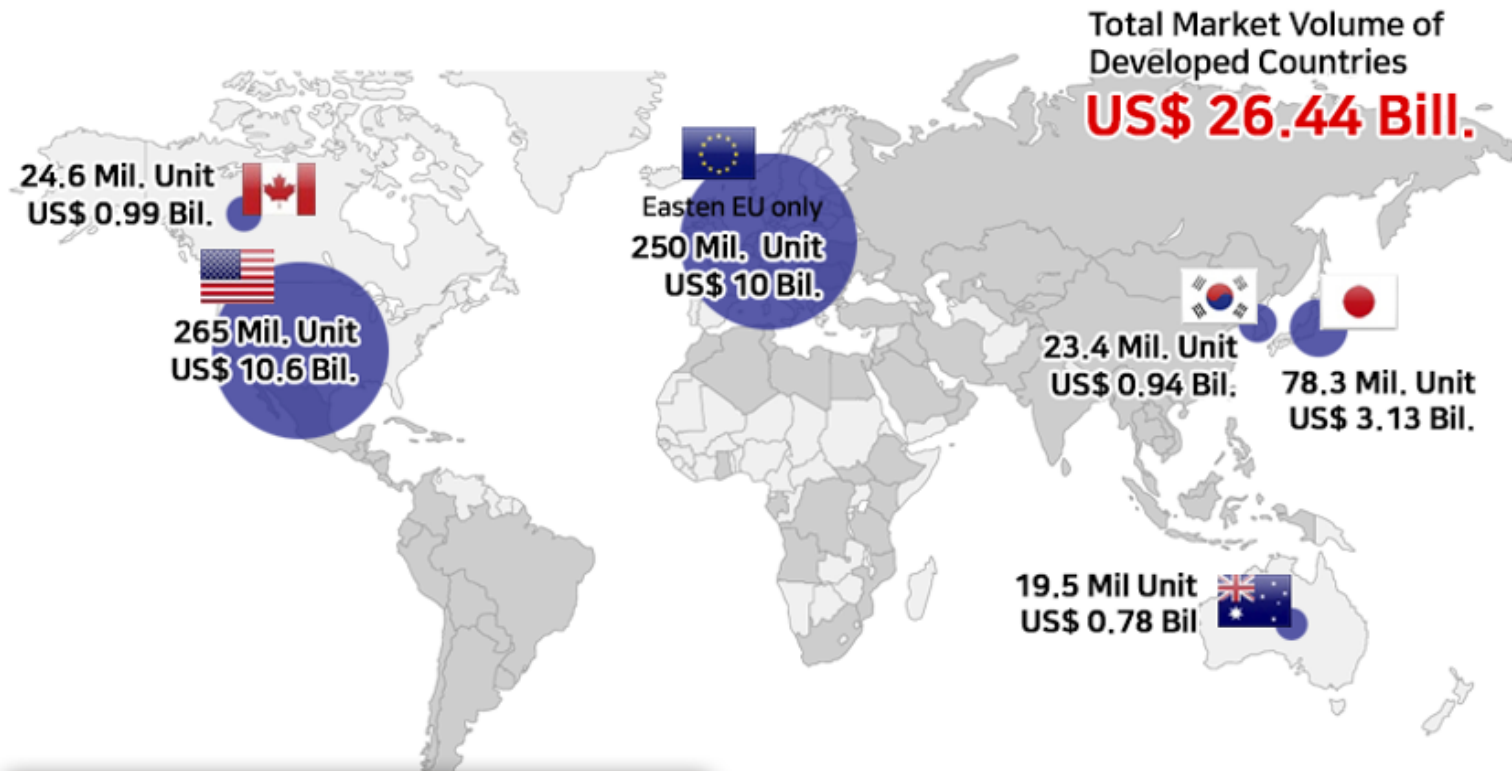
**Light Bar** Red M5050 X 22 pcs

**Luminous intensity** Min 620 $\Delta\lambda$  at 60mA

**Magnetic Base**  $\phi$ 88 / M8\*1.25\*10mm / Color : Black



Market Volume (Based on US\$ 40 / Unit price)



No competing product  
nor big company  
**BLUE OCEAN**

Country	No. of Vehicle	Market Volume
China	340 Mil. Unit	US\$ 13.6 Bil.
India	250 Mil. Unit	US\$ 10.0 Bil.
Mexico	47.8 Mil. Unit	US\$ 1.91 Bil.

“S·LIGHT” 시장규모

국내시장 1조,  
미국시장 13조 (US\$10.6 Bil.),  
서유럽 15개국 12조 (US\$10 Bil.),  
일본시장 3.7조 (US\$3.1 Bil.) 등  
(가격 US\$40/pc 기준)

미국, 서유럽, 일본, 캐나다, 호주 등  
선진국 시장규모가 약 32조 (US\$26 Bil.)에 이르며,

이는 16조원(US\$13.6 Bil.)의 중국시장 및  
12조원(US\$10 Bil.)의 인도시장 등  
개발도상국의 시장규모는 제외된 수치입니다.

더구나 공익성이 있는 필수 안전용품으로  
막대한 시장을 형성하고 있음에도 불구하고  
대기업이 진출해 있지 않으며,  
강력한 경쟁상대 및 경쟁제품이 없는  
**BLUE OCEAN** 시장입니다.

경쟁이 없는 상황에서  
현재 선진국 시장의 1%만 시장을 점유해도  
매출액 3,200억원의 달성이 가능합니다.

# S·LIGHT

**KONO corp.**

© S·LIGHT. All rights reserved.

**ADDRESS\_** 서울특별시 금천구 디지털로9길 32감을그레이트밸리 A-1104호

**TEL\_** 02-858-8877 | **FAX\_** 02-3397-7104 | **E-MAIL\_** konocorp@konocorp.com

**Family site\_** <http://www.konocorp.com>

<http://www.mswing.kr>