

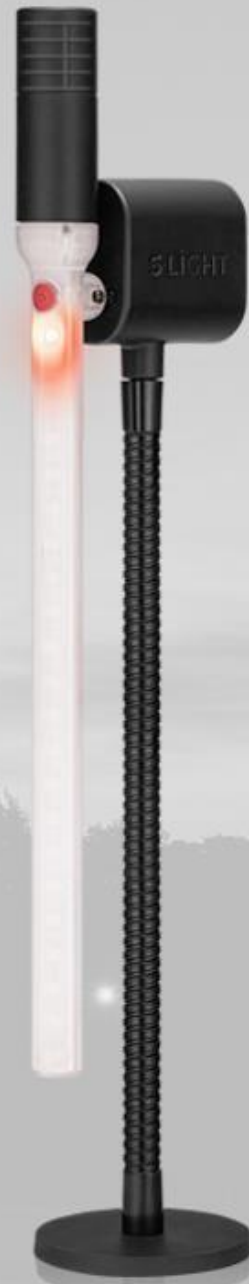
FROM **FUN** UP TO
SECURITY

MAKE PEOPLE
HAPPY & SAFE

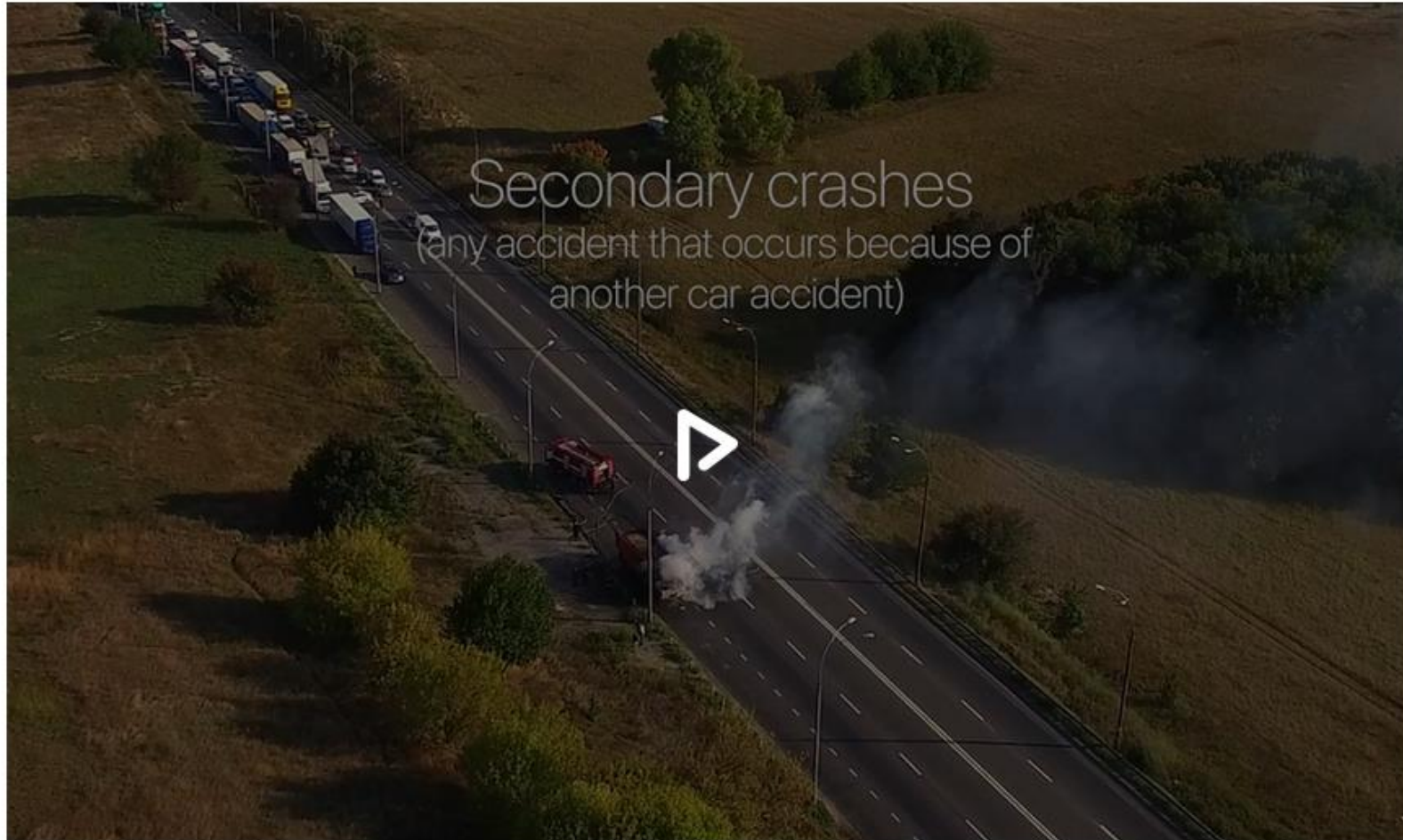
Most advanced Emergency Situation
Warning System

S·LIGHT **S**AFE **L**IGHT

<http://www.slight.kr>



S·LIGHT 프로모션 동영상 보기



영상재생시 한국어 자막이 안보일 경우, 화면 오른쪽 하단의 자막을 클릭하세요.

2차 사고의 심각성

Did you know?



Duty to Remove Accident Vehicles from the Road
CC BY-SA 4.0 6-278

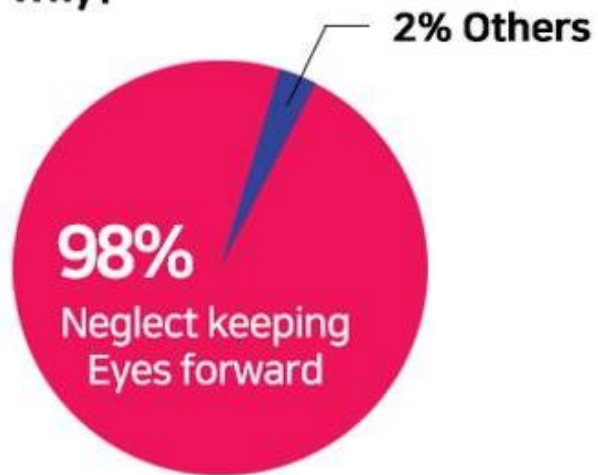
Following a traffic accident, (with no apparent serious personal injury or death) the drivers will remove their vehicles from the roadway onto the shoulder, emergency lane, median, or off the roadway (parking lot)

53 Death rate %

Death Accident



Why?



World most advance Emergency Situation Warning System on the road “S·LIGHT”

도로의 2차사고로 인한 막대한 인명피해는 전세계 모든 나라에서 해결되어야 하는 심각한 문제입니다.

2차사고로 인한 사망률은 53%에 이르며, 나머지 47%도 중상을 입게 되는 치명적인 사고입니다.

전체 사고는 주간에 더 많이 발생하는데 반해, 사망자의 69%는 야간에 발생하고 있으며, 98%의 사고원인은 전방주시 태만과 같은 운전자의 부주의로 인해 발생하고 있습니다.

따라서 후방 운전자에게 전방에 발생한 사고상황을 즉각적이고 직관적으로 인지하도록 하는 것이 2차사고를 예방하는데 가장 중요합니다.

“S·LIGHT”는 치명적인 2차사고를 예방하고 인명을 보호하는 최선의 방안을 제시합니다.

S·LIGHT 개요

LED 광원의 잔상효과를 활용해 운행중인 후방 차량에게 HELP, SOS, 화살표 및 안전 삼각대 기호로 비상상황에 대한 경고를 하는 신개념 안전용품.

S·LIGHT의 자석으로 된 바닥부분을

승용차의 오픈된 트렁크 또는 승용차 지붕 위,

그리고 트럭이나 버스의 옆면에 부착하고

S·LIGHT의 유연한 지지대로 원하는 각도를 조정후

전원 스위치만 누르면

30CM 길이의 LED 스틱이 회전하면서

지름 60CM 크기의 고휘도 붉은색 LED 라이트로 만들어지는 경고 문구 및 이미지로

후방차량에게 빠르고 직관적으로 비상상황을 알리는

공익성이 높은 제품.



사용용도

운행 도중

**갑작스러운 자동차 고장.
미급유로 인한 차량정지.
도로상의 접촉사고.
보트.**

일반도로에서 교통통제 및 비상상황에 대한 알림이
필요한 경우는 물론이며, 심각한 치사율을 보이는
고속도로상의 2차 사고 예방에도 효과가 큰
운전자 안전 필수용품



갑작스런 자동차 고장



2차 사고방지용



미급유로 인한 차량정지



도로상의 접촉사고



보트

잔상효과



HELP, SOS, 삼각대 기호가 순차적으로 자동전환 표시



“S·LIGHT”는 HELP, SOS, 삼각대 기호를 허공에 잔상효과로 번갈아 표시하며, 기호는 고객의 요청에 따라 변경이 가능합니다.

60CM 지름의 Red LED로 후방의 운전자에게 강력하고 직관적인 경고를 전달하며, 200m 이상의 후방에서도 즉시 식별이 가능합니다.

기존의 삼각대가 도로위에 놓여져 시인성이 낮은데 비해 “S·LIGHT”는 후방운전자의 눈높이에서 즉시 식별이 가능합니다.

“S·LIGHT”는 2차 사고 예방에 탁월한 공익성이 있는 필수 안전용품입니다.

세부사항



방수기능



90분의
충분한 작동시간



손쉽게 부착이 가능한
자석바닥



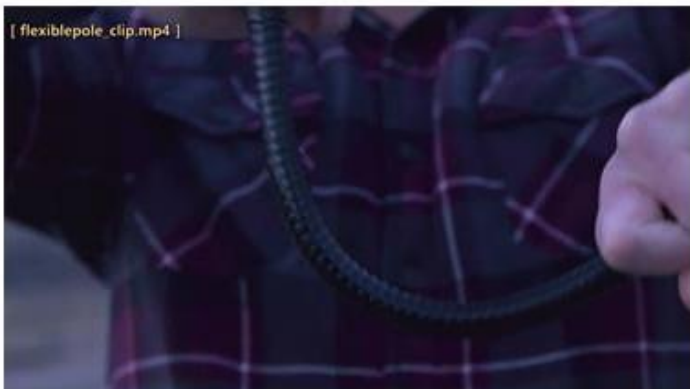
각도조절이 자유로운
지지대



3 X AAA 배터리 사용
(LED 및 회전모터 별도사용)

강력한 자석으로 만들어진 S.Light의 바닥면을 개방된 승용차 트렁크 위 또는 트럭 및 버스의 옆면에 부착하고, Flexible한 지지대로 각도를 조정하고, 전원 버튼을 누른 후 즉시 위험지역에서 벗어납니다.

“S·Light”는 방수기능이 있으며, 3XAAA 배터리를 사용하여, 사고 해결에 충분한 시간인 90분 ±10% 작동이 가능합니다.



주간용 삼각대 판넬 - A

주간에는 강한 햇빛으로 인해 LED 를 사용한 잔상효과가 선명하게 보이지 않습니다.

주간에는 **S·LiGHT** 제품과 같이 제공되는 55cm 지름의 삼각대 판넬을 사용해서 후방 운전자에게 비상상황을 경고하세요.

Fabric 재질의 삼각대 판넬은 쉽게 접어서 작은 사이즈로 보관이 가능하며, 배터리 커버를 사용해서 **S·LiGHT** 에 부착합니다.

배터리 커버를 열고 삼각대 판넬 중앙의 구멍에 삽입 후 체결하세요.

후방 운전자의 눈높이에서 즉시 식별이 가능하여 도로 위에 놓이는 기존의 삼각대보다 쉽게 식별이 가능하며, 크기도 더 커서 200m 후방에서도 식별이 가능합니다.



주간용 삼각대 판넬 - B

낮에는 주간용 삼각대 판넬을 사용하며,
후방 운전자 눈높이에서 확인가능합니다.
(200m 후방 식별가능)



작은 사이즈로 접어서 보관



주간용 삼각대 판넬
φ 550mm



주간용 삼각대 판넬

비철금속 및 기타 표면 접착을 위한 에어 압축방식 Suction Cup

알루미늄 바디, 유리, 플라스틱, 나무 등에 부착이 가능한 에어 방식의 Suction Cup.
Suction Cup은 50kg의 무게를 지탱이 가능하여 어떠한 날씨에도 사용이 가능합니다.



직경 3.5"

직경 3.5"의 흡착판으로 비철금속 및 기타 표면에 단단히 고정하십시오.



확실한 흡입력

흡입 컵을 표면에 단단히 고정하려면 에어 스틱의 레드 라인의 로케이터가 보이지 않을 때까지 에어 스틱을 여러번 펌핑하십시오.



장기보관 플라스틱 케이스

S·LIGHT 하드 플라스틱 케이스를 제작하여
 장기간 트렁크에 보관이 가능하며,
 최소의 공간에서 **S·LIGHT** 를 최적의 품질로 유지합니다.
 트렁크내에서의 움직임 방지를 위해 양면테이프가 부착된
 벨크로도 함께 제공됩니다.



벨크로
양면테이프



케이스 뒷면에
부착



사용설명서

한국어

건전지 준비 및 트렁크 보관

1. 자석바닥을 에스라이트 본체에 걸러서 끼워 주세요. (그림 1)
2. LED 부분 및 모터 부분에 각각 AAA 건전지 3개를 건전지 홀더에 넣어 주세요. (그림 2)
3. 건전지를 넣으실때 + 와 -를 구분해서 넣어 주세요. (그림 3)
4. 건전지를 장착한 상태로 포장박스 차량의 트렁크에 보관하세요.
5. 제품 구매시 포함되어 있는 양면테이프 벨크로를 사용하여 트렁크 바닥에 고정시켜 주세요. (그림 4)
6. 건전지의 자연방전을 감안해서, 2~3년에 한차례 건전지를 교환해 주세요.

사용방법

1. 플라스틱 케이스에서 에스라이트를 꺼내어, LED 부분의 붉은색 전원버튼을 눌러 주세요. (그림 5)
2. 자석 바닥을 승용차의 천장 또는 화물차 및 버스의 열면 등 후방 차량 운전자의 시인성을 높이기 위해 가능한 높은 위치에 부착해 주세요.
3. 유연하게 구부러지는 지지대를 조절해 잘 보이는 각도를 조절해 주세요.
4. 모터 부위의 회색 전원버튼을 눌러서 동작을 시켜 주세요. (그림 6)
5. 모터를 동작 시킬때 회전하는 LED부분에 부딪치지 않도록 주의 하세요.
6. 제품은 새 건전지의 연속사용 기준으로 90 분 ±10% 작동합니다.
7. SOS, H.E.L.P, 삼각대의 진상이 변할이 가면서 진상효과로 표시됩니다.
8. 주간에는 LED 불빛이 잘 보이지 않으니 제품구매시 포함되어 있는 삼각대 판넬을 사용하세요.
9. 모터 부위의 건전지 커버를 열고 삼각대 판넬의 구멍이 날은후 닫아 주세요. (그림 7)
10. 삼각대 판넬은 작은 사이즈로 잠아서 플라스틱 케이스에 보관하세요.
11. 배럴 부위에 부착이 가능한 공기 압축식 석션은 (별매제품), 바닥자석을 돌려서 분리하고 석션으로 교체 조절한 후 부착하면서 레버를 눌러 보이지 않을때 까지 눌러 주세요. (그림 8)

사용 후 제품의 제거

1. 제품이 안전한 부착을 위해 강력한 자석을 사용하였으며 차량의 손상방지를 위해 고무커버가 있으나 신중함 제품의 제거가 필요합니다.
2. 자석의 배덕면중 한쪽면을 기울여서 먼저 차량에서 분리시키면서 떼어 주세요.
3. 자석 바닥이 부착된 상태로 밀거나 당기는 경우 차량이 손상될 수 있으니 주의 바랍니다.
4. 제품을 플라스틱 케이스에 넣어 보관해 주시고 건전지는 새제품으로 교환해 주세요.

사용시 주의사항

1. 건전지의 자연방전을 감안하여 2~3년에 한차례 건전지를 교환해 주세요.
2. 어린이 및 유아의 손이 닿지 않는곳에 보관해 주세요.
3. 모터를 동작 시킬때 및 작동 중 회전하는 LED 부분에 부딪치지 않도록 주의하세요.
4. 제품 제거시 한쪽 자석 배덕면을 먼저 분리해 주시고 자석이 부착된 상태로 밀거나 당기지 마세요.

건전지 폐기 시 유의사항

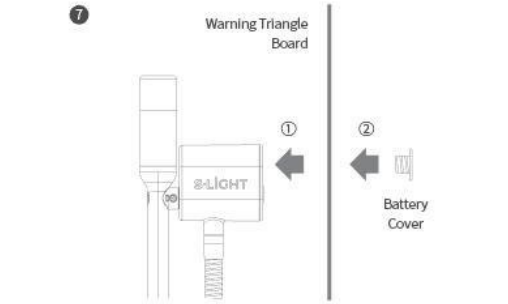
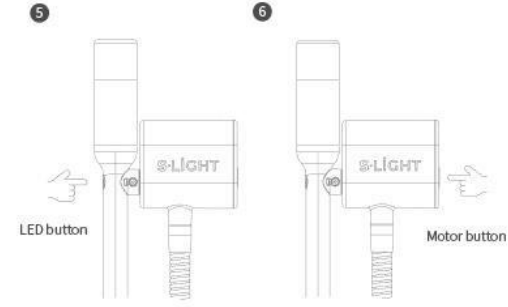
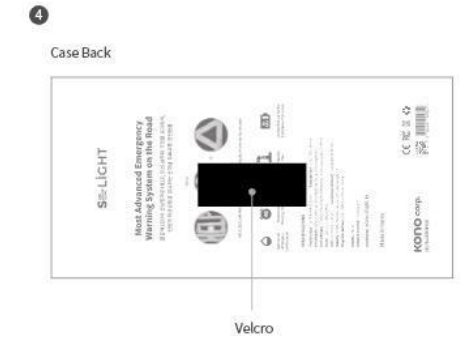
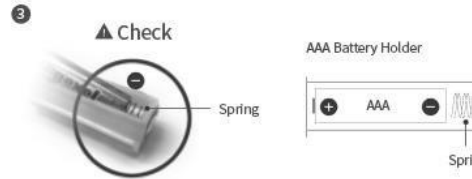
1. 사용한 건전지는 일반 폐기물과 분리하여 재활용으로 분리배출 바랍니다.
2. 건전지 폐기시 소각하지 마십시오. 폭발 및 화재의 위험이 있습니다.
3. 단락으로 불평을 방지하기 위하여 방전상태로 폐기하여 주십시오.

품질보증

1. 에스라이트는 구매 후 1년간 품질을 보증합니다.
2. 환불, 교환 및 제품수리는 전화, 이메일 또는 홈페이지 문의 및 조치가 가능합니다.
전화 02-858-8877
이메일 afterservice@konocorp.com
홈페이지 http://www.slight.kr
3. 제조상 과실 및 문제로 인한 제품불량만 보증하며, 고객의 과실에 의한 파손, 오용, 훼손 등에 대해서는 책임지지 않습니다.
4. 제조물 책임보장에 가입되어 있습니다.

* 이미지 참조

Picture Reference



스펙

Size Product Size 105 X 88 X 489.5 mm

package Size 270 X 70 X 520 mm

Battery 3 X AAA Batteries for each of motor and light bar

Motor 225rpm \pm 10% at load

Light Bar Red M5050 X 22 pcs

Luminous intensity Min 620 $\Delta\lambda$ at 60mA

Magnetic Base ϕ 88 / M8*1.25*10mm / Color : Black



서울메이드(SEOUL MADE) 제품 선정

서울의 안전 카테고리 유일 상품, S·L·I·G·H·T

서울의 산업이 손으로 만드는 제조업에서
머리로 만들어내는 창작으로의
변화를 담기 위한 브랜드 SEOUL MADE.

20개 품목의 선정을 목표로 공모를 진행
올해 처음으로 20개 품목의 선정을 목표로 공모를 진행
까다로운 심사조건으로 12개 품목만 선정

S·L·I·G·H·T 는

서울의 맛, 서울의 멋, 서울의 안전, 서울의 편의
4개의 카테고리 중 서울의 안전 카테고리 유일의 상품



'서울의 감성'을 메인 컨셉으로, 다양한 상품 및 콘텐츠를 큐레이션



K-Safety Innovation Award 수상

제6회 대한민국 안전산업박람회
**K-SAFETY
EXPO 2020**



행정안전부와 산업통상자원부 공동 주최하는
대한민국산업안전 박람회 (K-SAFETY EXPO 2020)

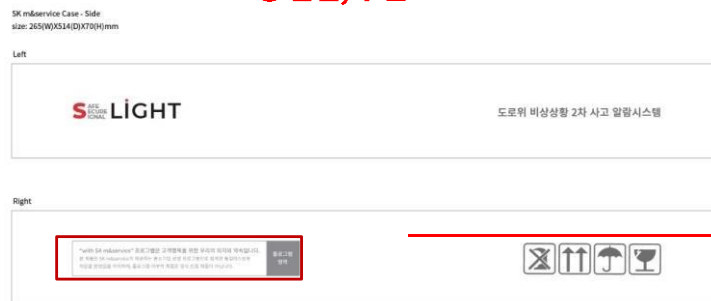
수십년 경력의
500여개 안전용품 업체가
5,000개 이상의 제품을 출품하는
최고 권위, 최대 규모의 전시회에서
단 20개 제품에만 수여되는 어워드

올해 처음으로 단일품을 출품한 **S SAFE ECURE IGNAL LIGHT**
K-Safety Innovation Award 수상

SK m&service 확정



포장 전면, 후면



포장 측면



SK m&service 품평회, 품질검사 절차 완료

철저한 품질 검사를 통해 제품의 우수성과 안전성을 입증하며 우수 중소기업 제품에 대한 보증 및 인증을 진행하는 SK m&service

까다로운 SK m&service 의 품평회 및 품질검사 절차를 완료하여

SK m&service 로고를 부착한

포장디자인을 제작하여 온라인 및 오프라인 판매에 적용 예정

10월 말 새로운 포장으로 출시 예정

"with SK m&service" 프로그램은 고객행복을 위한 우리의 의지와 약속입니다. 본 제품은 SK m&service가 제공하는 중소기업 상생 프로그램으로 엄격한 품질테스트와 자문을 받았음을 의미하며, 홀로그램 미부착 제품은 정식 인증 제품이 아닙니다.

홀로그램
인증

피드백 기반의 품질개선

KICKSTARTER

Makuake

wadiz

Kickstarter, Makuake, 와디즈 등의
클라우드펀딩을 진행

고객으로 부터 입수한 품질과 디자인에 대한
피드백을 기반으로

품질개선 작업 진행



포장 개선



배터리 홀더 개선

유통진행

Bluemembers

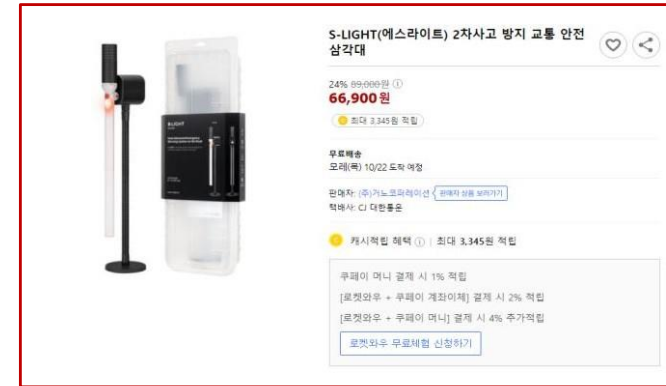
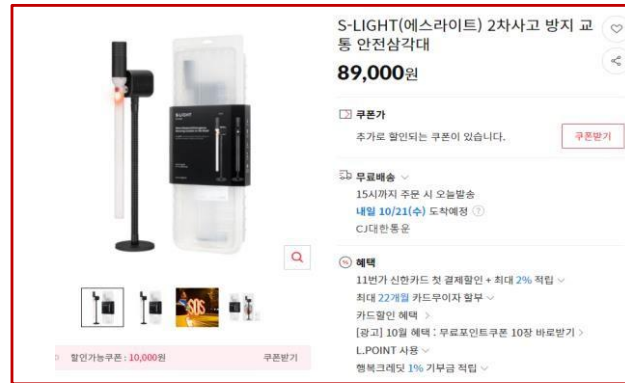
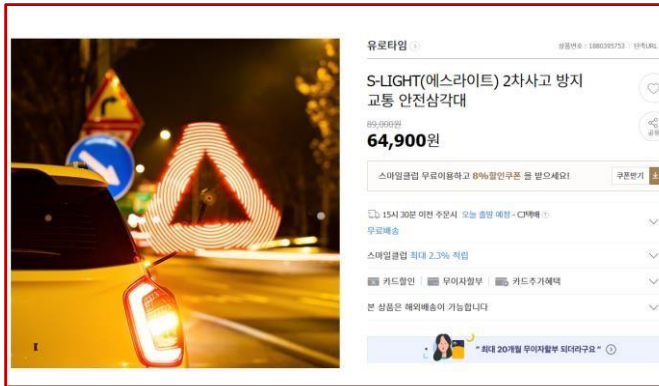
KIA RED MEMBERS

SHINSEGAE

HYUNDAI DEPARTMENT STORE

현대자동차 및 기아자동차 공식 포인트몰 입점 및 판매 진행 중

신세계백화점 강남점 및 현대백화점 판교점 입점 판매 중



11번가, 쿠팡, 지마켓 등 각종 온라인 쇼핑몰 입점 판매 중

Market Volume (Based on US\$ 40 / Unit price)



No competing product nor big company
BLUE OCEAN

Country	No. of Vehicle	Market Volume
China	340 Mil. Unit	US\$ 13.6 Bil.
India	250 Mil. Unit	US\$ 10.0 Bil.
Mexico	47.8 Mil. Unit	US\$ 1.91 Bil.

“S·LIGHT” 시장규모

국내시장 1조,
미국시장 13조 (US\$10.6 Bil.),
서유럽 15개국 12조 (US\$10 Bil.),
일본시장 3.7조 (US\$3.1 Bil.) 등
(가격 US\$40/pc 기준)

미국, 서유럽, 일본, 캐나다, 호주 등
선진국 시장규모가 약 32조 (US\$26 Bil.)에 이르며,

이는 16조원(US\$13.6 Bil.)의 중국시장 및
12조원(US\$10 Bil.)의 인도시장 등
개발도상국의 시장규모는 제외된 수치입니다.

더구나 공익성이 있는 필수 안전용품으로
막대한 시장을 형성하고 있음에도 불구하고
대기업이 진출해 있지 않으며,
강력한 경쟁상대 및 경쟁제품이 없는
BLUE OCEAN 시장입니다.

경쟁이 없는 상황에서
현재 선진국 시장의 1%만 시장을 점유해도
매출액 3,200억원의 달성이 가능합니다.

S·LIGHT

KONO corp.

© S·LIGHT. All rights reserved.

ADDRESS_ 서울특별시 금천구 디지털로9길 32갑을그레이트밸리 A-1104호

TEL_ 02-858-8877 | **FAX_** 02-3397-7104 | **E-MAIL_** konocorp@konocorp.com

Family site_ <http://www.konocorp.com>

<http://www.mswing.kr>