



# 보급형 발열 감지 전용 열화상카메라(MT30)



판매중

## 01 Camera Concept 제품 컨셉



정확한 온도 측정 기능



간편한 알람 온도 설정



PC에서 실시간 모니터링



쉬운 설치 및 사용

## 02 System Configuration 시스템 형태

### Camera

카메라 본체 80 x 60 micro-bolometer thermal Sensor

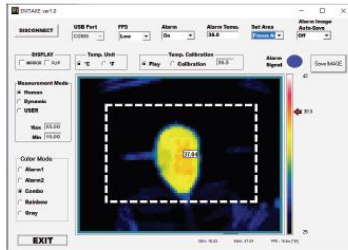
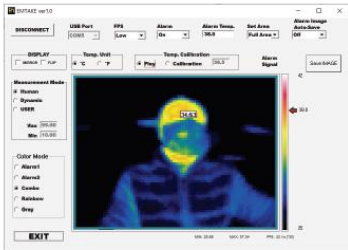
USB Cable Data, Power 공급 (DC 5V)

### Windows 10

온도감지 모니터링 S/W (제공)

벽걸이용 지지대

### PC용 모니터링 프로그램



## 03 Spec 제품 스펙

Resolution	80 x 60, Micro Bolometer Array
Shutterless	Shutterless Config (option Shuttered)
Viewing of angle	30° lens / 50° lens / 90° lens
Measuring range	-20°C~100°C (Extensible to 200°C)
Relative temperature sensing power	0,1°C (@ 30°C)
Network	USB
Viewer S/W	PC Software program
Design	● Black / Standbody
Power	USB
Language	English
Size / Weigh	55,5 X 55,5 X 53,7 mm / 100g

(참조 : [www.emtake.com](http://www.emtake.com))



Made in Korea

**주의** 본 브로셔 내용과 실판매 제품은 차이가 있을 수 있습니다.