

**케이블 솔루션  
글로벌 리더**



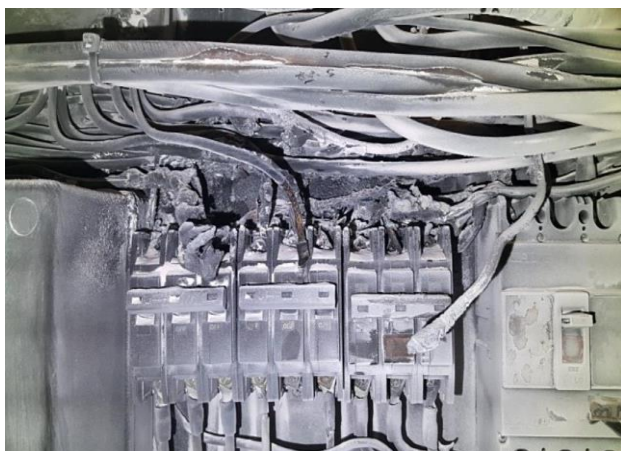
**화재확산방지용 자기말림튜브**  
**( Self Wrapping Tube, SWT)**



# 화재확산방지용 자기말림튜브 ( Self Wrapping Tube, SWT)



## ⚡ 전기설비 원인 화재



배전반 약 40%

## ⚡ Self Wrapping Tube

### 적용 분야

- 케이블 해체없이 설치해야 하는 경우
- 분전함 내부 전선의 난연성 보강이 필요한 부분
- W/Harness 결속, 마모, 보호, 이음방지 부분



### 제품 사양



| 항목      | 내용                                     |
|---------|--|
| 사이즈(내경) | 5 ~ 38Φ                                |
| 두께      | Nom. 0.9mm                             |
| 사용온도    | -70~150 °C                             |
| 난연성     | IEC60332-3 cat.C VTFT                  |
| 색상      | Natural+Stripe<br>(Black, Brown, Gray) |
| OVERLAP | 90°                                    |

# 화재확산방지용 자기말림튜브 ( Self Wrapping Tube, SWT)



## 제품 비교

### 기존 방식



Snap형

Tape형



(분전함 화재 발생 예)

- 난연 성능 低  
: 분전함내 화재 발생시  
화재 확산 우려
- Taping시 작업성 저하  
: 시공시간 長 (약 12분/core)
- 열에 취약하며 장시간 사용시  
이탈되거나 먼지가 흡착됨

### Self Wrapping Tube



Self wrap형

- 화재 확산 방지  
: 우수한 난연성과 자기말림 특성으로  
비난연부를 화염으로부터 차단
- 케이블 해체 없이 시공이 가능  
: 시공 시간 (약 5분/core)
- 운전중 시공 가능하고 유연하여 생산성 증대

# 화재확산방지용 자기말림튜브 ( Self Wrapping Tube, SWT)



## 시공편의



**01. 컷팅된 튜브를 잡는다.**  
장착길이 만큼 컷팅하고  
튜브 끝단을 잡는다.



**02. 튜브를 벌려서 전선에 댄다.**  
튜브 바깥쪽과 대상물을 잡고,  
대상물을 튜브 안쪽을 잡는다.



**03. 튜브 안쪽을 잡고 당긴다.**  
튜브안쪽을 잡고 장착방향으로  
당긴다



**04. 장착 완료후 마무리한다.**  
튜브가 장착된 후 필요시 양끝  
단에 테이핑한다.

## 비용효과 (E)

| 구분                                | 기존 방식                          | 셀프랩 방식                       |
|-----------------------------------|--------------------------------|------------------------------|
| 일작업시간 (3인1조)                      | 8시간(480분)/1인                   | 8시간(480분)/1인                 |
| 시공시간<br>작업 core수/일                | 약 12분/core<br>약 40 core        | 약 5분/core<br>약 100 core      |
| 인건비용 (1,000코어)<br>* 임금기준 : 10만원/일 | 소요기간 25일<br><b>소요비용 7.5백만원</b> | 소요기간 10일<br><b>소요비용 3백만원</b> |
| 재료비용 (1,000코어)                    | 0.06백만원                        | 1.8백만원                       |
| 인건비 + 재료비 예상                      | 7.6백만원                         | 4.8백만원                       |



# 화재확산방지용 자기말림튜브 ( Self Wrapping Tube, SWT)



## 🏠 판매 및 인증 Ref.

### Q 재난안전제품 인증제도

재난안전제품 인증제도에 대해서 자세히 알려주세요.



행정안전부 님 답변 지식파트너

채택답변수 3,804



질문자채택

행정안전부는 22일 '재난안전제품 인증제도'를 본격 시행합니다. 최근 포항 지진과, 제천·밀양 화재 등 일련의 재난사고가 잇따르면서 안전에 대한 국민적 관심이 높아지고 있지만, 국내의 재난안전 제품 기능·성능에 대한 검증체계가 없어 관련 제품의 신뢰가 낮다는 지적이 많았습니다.

이에 따라 행정안전부는 국민안전과 밀접해 품질보증이 필요한 제품에 대해 객관적으로 성능을 검사해 공신력을 확보함은 물론 제품의 검증된 공급체계 구축과 시장판로 확대를 촉진할 계획입니다.

인증 대상은 재난의 발생 시 피해를 저감 하고 대응에 신속성을 기할 수 있는 재난안전제품입니다.

### 적용 사례

- 삼성전자 화성반도체 공장
- 삼성전자 중국 서안반도체 공장
- 삼성전자 평택반도체 공장

제 CDSP-2019-7 호

재난안전  
인증

## 재난안전제품 인증서

제 품 명 | 화재확산방지용 자기말림튜브

모 델 명 | SWT

업 체 명 | 엘에스전선(주)

사업자등록번호 | 138-81-47634

소 재 지 | 경기도 안양시 동안구 엘에스로 127

유효기간 | 2019년 9월 25일부터 2022년 9월 24일까지

위 제품은 「재난 및 안전관리 기본법」 제73조의4, 같은 법 시행령 제81조의3 및 같은 법 시행규칙 제19조의7에 따라 재난안전 제품임을 인증합니다.

2019년 9월 25일

행정안전부장관



**오 인 탁 (吳仁鐸)**

기기사업부 자동차/튜브영업팀 / 과장

**LS 전선(주)**

04386 서울특별시 용산구 한강대로 92 LS용산타워 19층

**Tel. 02.2189-9239      Mobile.010.6431-0149**

**Fax. 02.6716-1921      www.lscns.co.kr**

**E-mail. ohit@lscns.com**

**(유통 총판)**

**제이앤제이통상 김규봉 대표 (010-3820-6069)**

: 대구시 달성군 다사읍 세천북로 18길 7-10