

LGMG

MOBILE ELEVATING WORK PLATFORMS



LINGONG GROUP JINAN HEAVY MACHINERY CO., LTD.

Address: No. 2676, Kejia Road, Jinan, Shandong, China

Email: sales@lgmg.com.cn

Tel: +86-0531-67879283

LGMG Korea

Hankuk Jong Hap Co., Ltd / 한국종합(주)

Address: 78-24, Sindong-ro, Chilgok-gun, Gyeongsanbuk-do, Korea

주소: 경북 칠곡군 지천면 신동로 78-24

Tel: 054-971-7762/053-313-2546

Email: htr-lgmg5540@naver.com

Web: www.htr.or.kr

RELIABILITY IN ACTION





ABOUT LGMG LGMG그룹

LGMG그룹은 1972년에 창립한 중국 산업기계의 핵심 제조 기업이며 중국 기계 산업의 100대 기업 중 하나이며 중국 산업기계 업체 4대 그룹 중 하나입니다. LGMG그룹은 산둥 임공건설기계 유한공사(SDLG), 임공그룹제남중장비유한공사(LGMG), 임공특수기계 3개의 핵심회사 및 기타 16개 회사로 구성한다. 사업 영역은 건설 기계, 광업 기계, 고소작업대, 특수작업기계 및 부품 산업 등 5개의 주요 분야를 포함한다.

LGMG, located in Jinan, Shandong Province, is a wholly-owned subsidiary of Lingong Machinery Group. The group business segments include MEWPs, mining equipment, construction equipment, specialty equipment and components. Relying on 46 years group construction machinery manufacturing experience, adhering to the "quality, safety, environmental friendly and high efficiency" concept, the LGMG MEWPs achieves great integration between construction machinery and MEWPs. In 2017, it won the top 100 construction machinery manufacturers, the top 30 construction machinery manufacturers in China and the top 5 manufacturers of MEWPs in China.



ABOUT LGMG LGMG개요

LGMG는 LGMG그룹의 자회사입니다. LGMG는 중국 산동성 제남시에 위치합니다. LGMG 4대 주요 사업 영역은 광업용 차량 및 광산 운송 보조 장비, 시추기 및 갱내 선적 장비, 고소작업대 및 핵심 부품입니다.

We have a full range of scissor lifts, rough terrain scissor lifts, articulating and telescopic boom lifts. Thanks to our great product quality and reliability, LGMG's MEWPs products have been exported to more than 30 countries, including Norway, Denmark, Spain, Italy, Russia, Singapore, Malaysia, Russia, U.S.A. etc. Established in September 2018, the European company provides comprehensive services to customers of MEWPs.

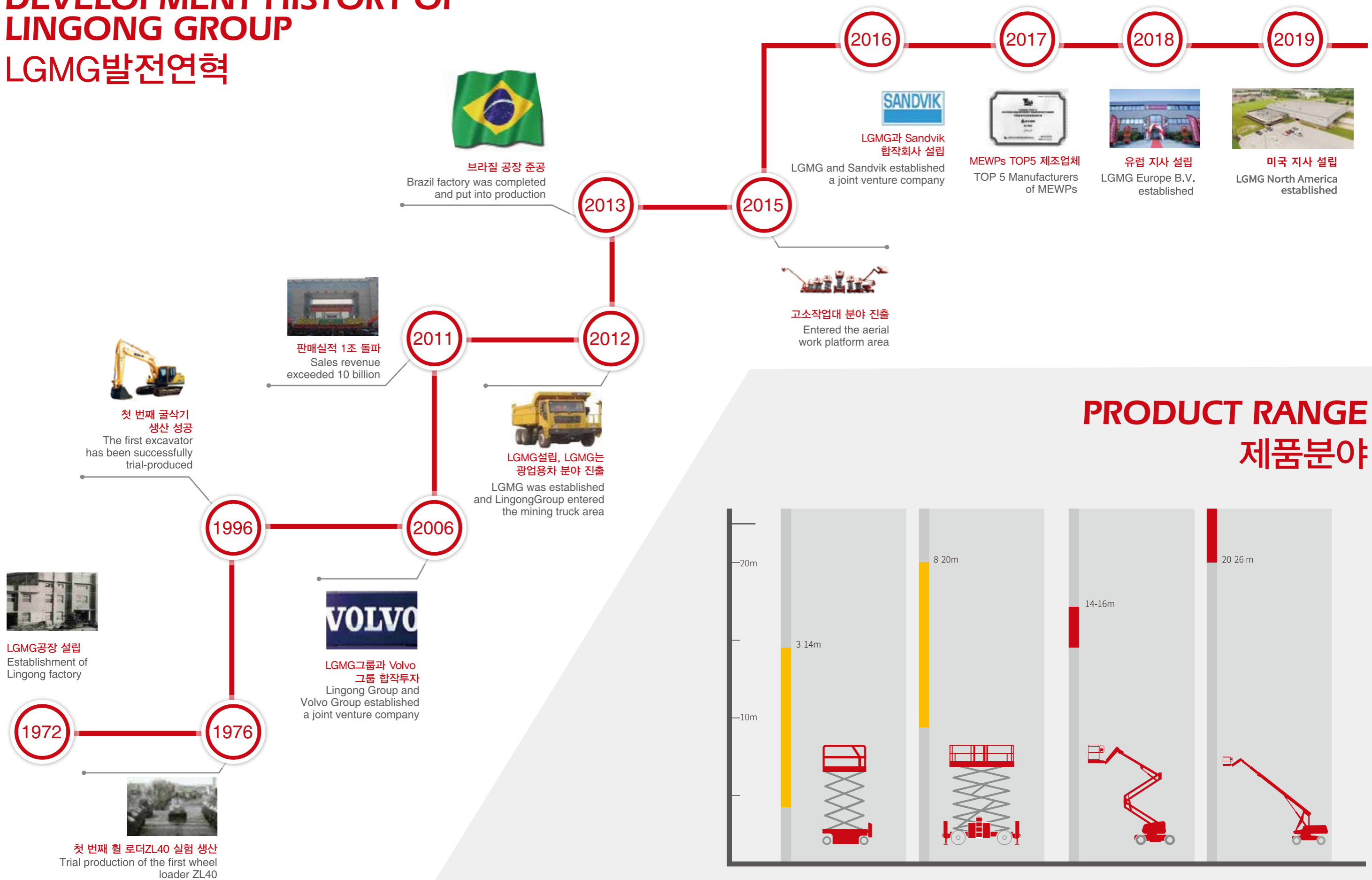
45년의 산업 기계 제조 역사 기반으로 LGMG그룹은 선도적인 고소작업대 제조업체 중 하나가 되었다. 당사의 제품은 여러 규격의 씨저형 고소작업대, 오프로드 고소작업대, 직진형

고소작업대 및 굴절형 고소작업대로 구성한다. 탁월한 품질, 우수한 성능 및 높은 안정성으로 LGMG의 고소작업대 제품은 노르웨이, 덴마크, 스페인, 이탈리아, 러시아, 싱가포르, 말레이시아, 한국 및 미국을 포함한 30 개국 이상으로 수출되었다. 유럽 지사는 고소작업대 고객에게 포괄적인 서비스를 제공하기 위해 2018년 11월에 한국지사를 설립하여 고소작업대 서비스 제공을 최우선적으로 하고 있다.

In January 2019, LGMG opened the first North American aerial lift facility in Chambersburg, Pennsylvania. With the philosophy of providing complete production solutions to customers with more value, insisting on the best service to customers, LGMG will continuously improve operation management and innovation ability to provide safe, efficient, reliable and environmental-friendly products to our global partners and customers.

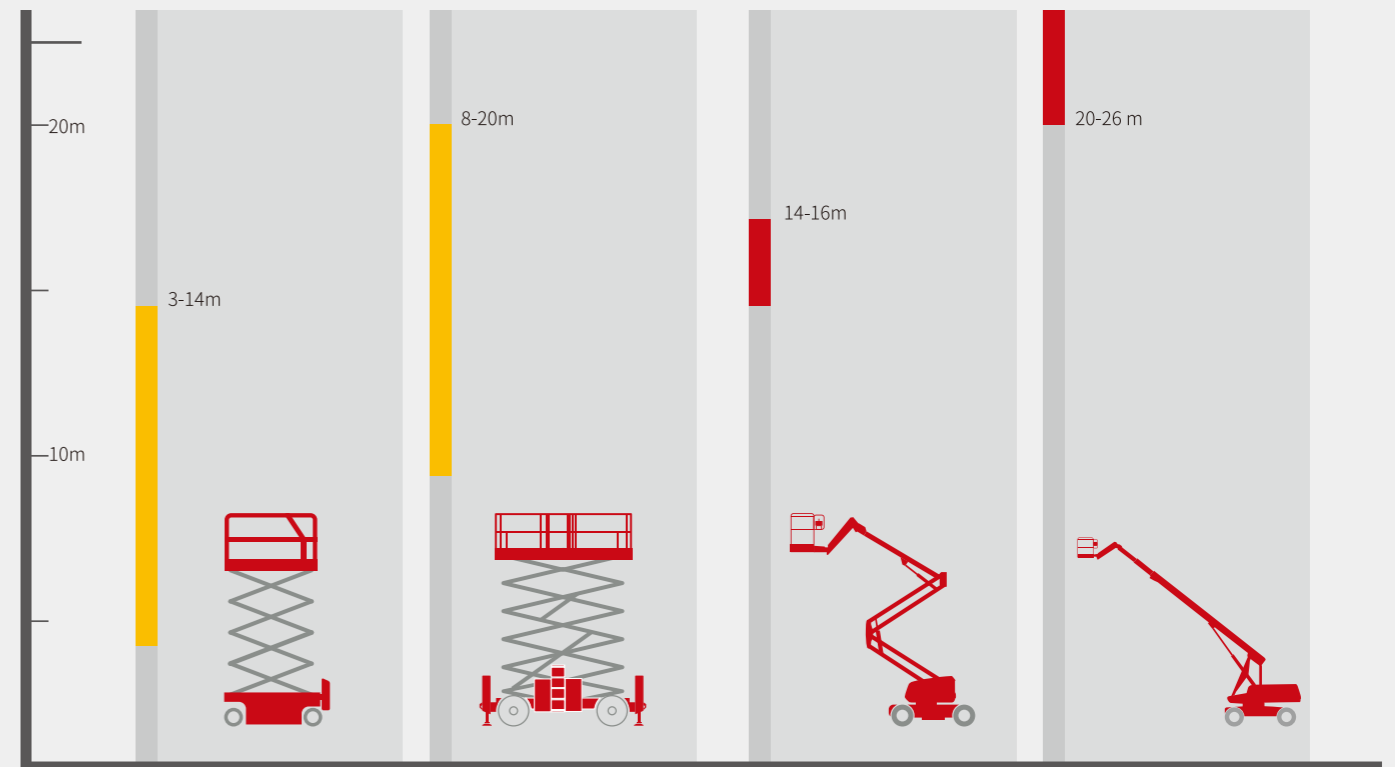
DEVELOPMENT HISTORY OF LINGONG GROUP

LGMG발전연혁



PRODUCT RANGE

제품분야



SELF-PROPELLED SCISSOR LIFT 씨저형 고소작업대

PRODUCT CONFIGURATIONS 제품구성

표준구성 Standard Configurations

비례 제어식/ Proportional control

접이식 작업대/ Foldable guardrail

랜야드 포인트/ Lanyard point

비상 정지 장치/ Emergency stop device

2 륜 제동장치/ Two-wheel brake

수동 브레이크 해제/ Manual brake release

비상 하강 장치/ Emergency descent

스윙 아웃 컴포넌트 트레이/ Swing-out component tray

포토홀 가드/ Pothole guards

틸트 알람/ Tilt alarm

하강 경고음/ Descent alarm

하강 중지 보호/ Descent protection

혼/ 시간 측정기/ Horn/ Hour Meter

주행 고속/ Full-height drive

과부하 경고음/ Overload alarm

충전 작동 제한/ Charging operation limit

점멸 신호 / 부저/ Flashing beacon/Buzzer

4x2 드라이브/ 4x2 drive

지능형 진단 시스템/ Intelligent diagnostic system

배터리 비보호/ Free-Maintenance Battery

옵션 구성 Optional Configurations

플랫폼 AC전원단자함/ AC power to platform

에어 튜브 GPS/ Air tube to platform

충돌 방지 장치/ Platform anti-collision device

GPS



PRODUCTION FEATURES 제품특징



원활한 리프트

LIFTING SMOOTHLY

인터내셔널 고급 제어 및 최적의 유압 시스템, 높이에 원활하게 도달하도록 보장

International advanced control and optimal hydraulic system, ensure to reach the height



고정적인 새시

STEADY CHASSIS

높은 무게 새시 디자인, 유압 제어 시스템, 전체 제품의 안정성을 보장하기 위해 체중을 증가

High weight chassis design, hydraulic control system, increase the weight to ensure the stability of the whole products



안정

STABILITY

고강도 강철 씨저 암, 엄격한 생산 기술, 뛰어난 정리 보정 기술은 씨저 암의 안정성 보장

High strength steel scissor arm, strict processing technology, superb clearance compensation technology to ensure the scissor arms stable



신속한 리프트 및 움직임

LIFT AND MOVE FAST

국제 브랜드 유압 부품, 견고한 도로에서 고속으로 이동하는 슈퍼 펌프 밸브

International brand hydraulic parts, super pump valve to ensure move at high speed on the rugged road

ELECTRIC MOTOR DRIVE

전기모터드라이브



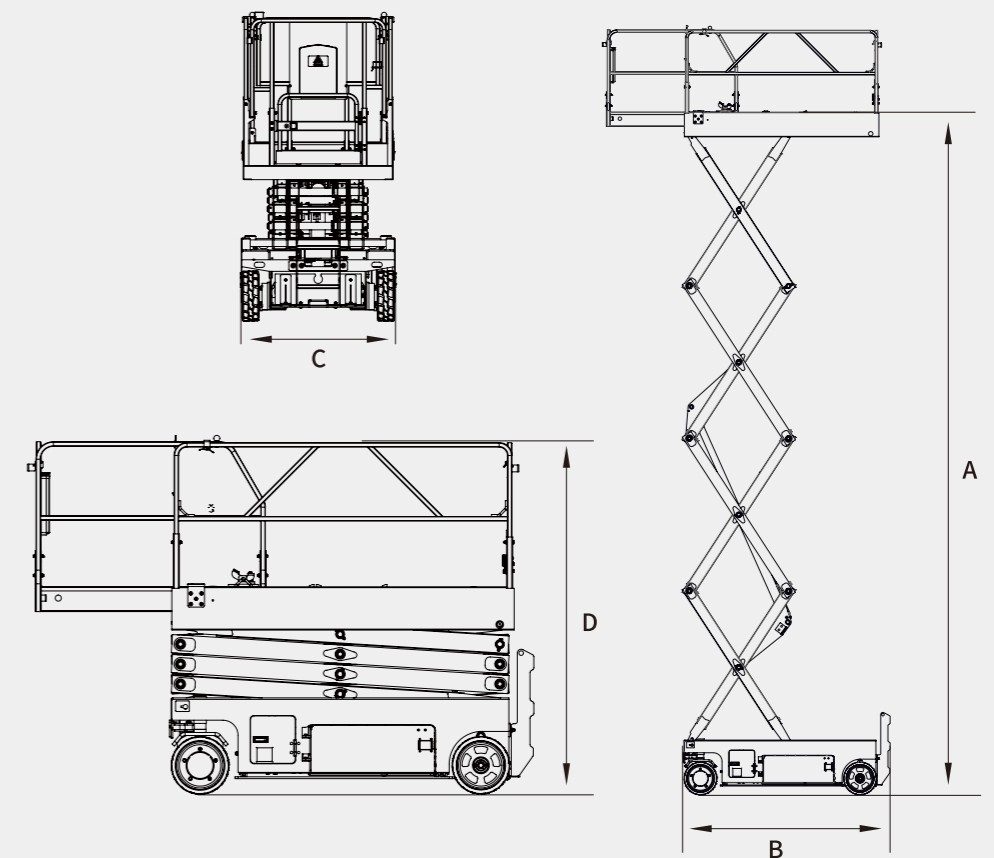
- ⚡ 최적화 및 유압 시스템 보다 오래 지속되는 성능을 제공
- ⚡ 긴 내리막 길에서 브레이크 성능을 향상시키는 전자 제어 시스템
- ⚡ 개선된 스티어링 장치가 타이어 마모를 줄여준다
- ⚡ 배터리 구동: 무공해 친환경, 무보수

Optimization and match of hydraulic system delivers longer lasting performance

Optimized electronic control system for better brake ability on a long downhill

Improved steering mechanism reduces tire wear during turning

Battery powered with zero emission and environmental-friendly



PRODUCT SPECIFICATION 장비 스펙

Model	SS0407	SS0507E	SS0607E	SS0407ER	SS0507ER	SS0607ER
작업 높이 m Work Height Max. m	5.6	6.3	7.5	5.6	6.6	7.6
플랫폼 높이 - 확장 m(A) Platform Height-Raised m(A)	3.6	4.3	5.5	3.6	4.6	5.6
플랫폼 높이-이유 m Platform Height-Stowed m	0.95	1.04	1.17	0.86	1	1.1
메인 플랫폼 길이×플랫폼 폭 m Platform Length×Width m	1.35×0.7	1.35×0.7	1.35×0.7	1.35×0.73	1.35×0.73	1.35×0.73
장비길이 m(B) Overall Length m(B)	1.53	1.53	1.53	1.53	1.53	1.53
장비 폭 m(C) Overall Width m(C)	0.76	0.81	0.81	0.76	0.81	0.81
높이-가드레일 접하지 않을 때 m(D) Overall Height-Guardrails Up m(D)	2.06	2.15	2.28	1.96	2.11	2.2
장비 높이-가드레일 접을 시 m Overall Height-Guardrails Down m	1.82	1.9	2	1.65	1.8	1.89
한쪽 확장길이 m Extension Deck m	0.6	0.6	0.6	0.6	0.6	0.6
휠 베이스 m Wheelbase m	1.12	1.12	1.12	1.12	1.12	1.12
포토홀 프로텍션-센터 mm Ground Clearance-Center(Stowed/Raised) mm	50/16	50/16	50/16	50/17	50/17	50/17
탑승인원 야외 Max. Platform Occupancy Outdoor	1	1	0	1	0	0
탑승인원 실내 Max. Platform Occupancy Indoor	2	2	2	2	2	2
플랫폼 적재 중량 kg Platform Capacity kg	240	230	230	230	230	230
확장 플랫폼 적재 중량 kg Platform Capacity-Extension Deck kg	113	113	113	113	113	113
최대등판능력-가드레일 접을 시 % Gradeability-Lowered %	25	25	25	25	25	25
회전반경-측정 Turning Radius-Inside	0	0	0	0	0	0
회전반경-외측 m Turning Radius-Outside m	1.5	1.5	1.5	1.46	1.49	1.49
상승/하강 속도 s Raise/Lower Speed s	25±2/20±2	25±2/20±2	32±2/27±2	25±2/18±2	25±2/20±2	32±2/27±2
브레이크 종류 Brakes	Front-wheel Brake					
구동 모드 Drive Mode	Electric Front-wheel					
타이어 타입 Tires Type	Solid Non-marking					
타이어 사이즈 mm Tires Size mm	Φ230×80	Φ230×80	Φ230×80	Φ250×80	Φ250×80	Φ250×80
동력원 Power Source	24V Electric					
유압유량 L Hydraulic Oil Volume L	4.5	4.5	4.5	3.5	3.5	3.5
장비 중량 kg Machine Weight(CE) kg	880	985	1300	880	965	1250

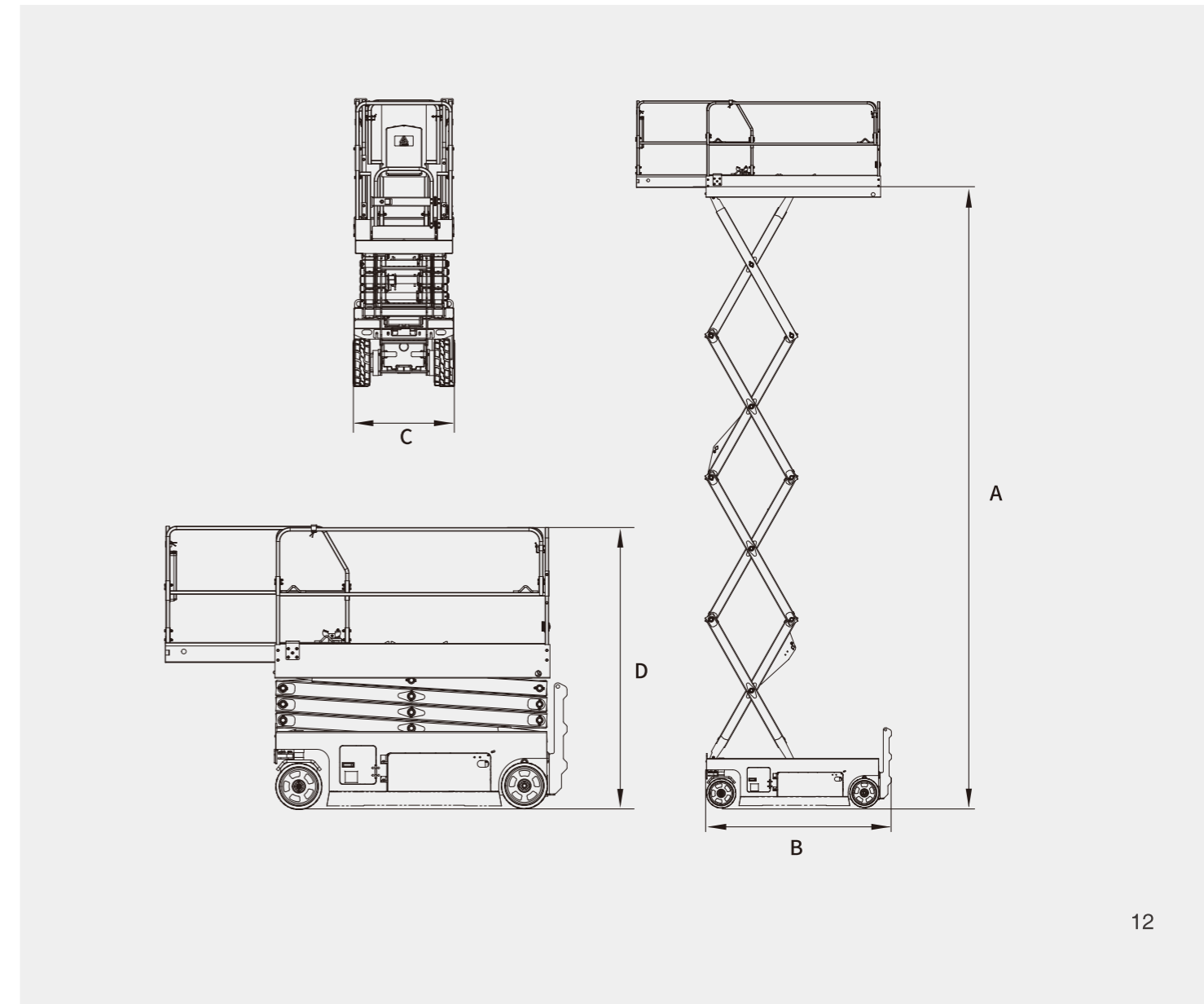
AS0607E	AS0607WE	AS0608E	AS0808E	AS0612E	AS0812E	AS1012E	AS1212E	AS1413E
7.8	7.8	7.9	10	8.2	10	12	14	15.8
5.8	5.8	5.9	8	6.2	8	10	12	13.8 (Indoor) 10 (Outdoor)
1.02	1.02	1.03	1.14	0.928	1.048	1.178	1.308	1.57
1.63×0.73	1.63×0.73	2.26×0.81	2.26×0.81	2.26×1.15	2.26×1.15	2.26×1.15	2.26×1.15	2.64×1.15
1.86	1.86	2.4	2.4	2.42	2.42	2.47	2.47	2.79
0.76	0.81	0.83	0.83	1.18	1.18	1.18	1.18	1.3
2.14	2.14	2.15	2.26	2.18	2.3	2.43	2.56	2.76
1.84	1.84	1.79	1.9	1.61	1.73	1.86	1.99	1.96
0.9	0.9	0.9	0.9	0.9	0.9	0.9	0.9	0.9
1.35	1.35	1.85	1.85	1.85	1.85	1.85	1.85	2.22
80/20	80/20	100/25	100/25	100/20	100/20	100/20	100/20	115/20
1	1	1	0	3	1	1	0	1 (Platform Height 10m)
2	2	2	2	4	2	2	2	2
230	230	380	230	550	450	320	320	320
120	120	113	113	113	113	113	113	113
25	25	25	25	25	25	25	25	25
0	0	0	0	0	0	0	0	0
1.72	1.75	2.15	2.15	2.3	2.3	2.3	2.3	2.6
16±2/28±3	16±2/28±3	30±3/34±3	31±3/40±3	30±4/33±4	35±4/40±4	58±4/48±4	58±4/60±4	80±4/65±4
Front-wheel Brake								
Electric Front-wheel								
Solid Non-marking								
Φ323×100	Φ323×100	Φ380×130	Φ380×130	Φ380×130	Φ380×130	Φ380×130	Φ380×130	Φ402×125
24V Electric								
9.5	9.5	13	13	16	16	13	23	25.5
1420	1620	2000	2140	2250	2715	2500	3300	3355



HYDRAULIC MOTOR DRIVE 유압모터드라이브

- ⊘ 업계에서 내구성과 신뢰성 있는 씨저
- ⊘ 새로 최적화 된 플랫폼
- ⊘ 업계에서 신뢰성 높은 충전기
- ⊘ 편리성 및 안정성

Most durable and reliable scissor stacks
 Reinforced working platform
 Advanced charger with voltage protection
 Higher driver comfort and security



PRODUCT SPECIFICATION 장비 스펙

Model	AS0607	AS0607W	AS0608	AS0808
작업 높이 m Work Height Max. m	7.8	7.8	7.9	10
플랫폼 높이 - 확장 m(A) Platform Height-Raised m(A)	5.8	5.8	5.9	8
플랫폼 높이-이유 m Platform Height-Stowed m	1.02	1.02	1.03	1.14
메인 플랫폼 길이x플랫폼 폭 m Platform LengthxWidth m	1.63x0.73	1.63x0.73	2.26x0.81	2.26x0.81
장비길이 m(B) Overall Length m(B)	1.83	1.83	2.4	2.4
장비 폭 m(C) Overall Width m(C)	0.76	0.81	0.83	0.83
높이-가드레일 접하지 않을 때 m(D) Overall Height-Guardrails Up m(D)	2.12	2.12	2.19	2.32
장비 높이-가드레일 접을 시 m Overall Height-Guardrails Down m	1.82	1.82	1.83	1.95
한쪽 확장길이 m Extension Deck m	0.9	0.9	0.9	0.9
휠 베이스 m Wheelbase m	1.32	1.32	1.85	1.85
포토홀 프로텍션-센터 mm Ground Clearance-Center(Stowed/Raised) mm	60/20	60/20	100/25	100/25
탑승인원 야외 Max. Platform Occupancy Outdoor	1	1	1	0
탑승인원 실내 Max. Platform Occupancy Indoor	2	2	2	2
플랫폼 적재 중량 kg Platform Capacity kg	230	230	380	230
확장 플랫폼 적재 중량 kg Platform Capacity-Extension Deck kg	120	120	113	113
유압유량 L Hydraulic Oil Volume L	9.5	9.5	13	13
최대등판능력-가드레일 접을 시 % Gradeability-Lowered %	25	25	25	25
회전반경-축정 Turning Radius-Inside	0	0	0	0
회전반경-외측 m Turning Radius-Outside m	1.65	1.65	2..15	2.15
상승/하강 속도 s Raise/Lower Speed s	16±2/28±3	16±2/28±3	30±3/34±3	31±3/40±3
브레이크 종류 Brakes	Rear-wheel Brake			
구동 모드 Drive Mode	Hydraulic Front -wheel			
타이어 타입 Tires Type	Solid Non-marking			
타이어 사이즈 mm Tires Size mm	Φ305×114	Φ305×114	Φ380×130	Φ380×130
동력원P Power Source	24V Electric			
장비 중량 kg Machine Weight(CE) kg	1390	1600	2000	2140

Model	AS0612	AS0812	AS1012	AS1212	AS1413
작업 높이 m Work Height Max. m	8.2	10	12	14	15.8
플랫폼 높이 - 확장 m(A) Platform Height-Raised m(A)	6.2	8	10	12	13.8
플랫폼 높이-이유 m Platform Height-Stowed m	0.928	1.048	1.178	1.308	1.6
메인 플랫폼 길이x플랫폼 폭 m Platform LengthxWidth m	2.26x1.15	2.26x1.15	2.26x1.15	2.26x1.15	2.64x1.15
장비길이 m(B) Overall Length m(B)	2.42	2.42	2.47	2.47	2.79
장비 폭 m(C) Overall Width m(C)	1.18	1.18	1.18	1.18	1.27
높이-가드레일 접하지 않을 때 m(D) Overall Height-Guardrails Up m(D)	2.18	2.3	2.43	2.56	2.72
장비 높이-가드레일 접을 시 m Overall Height-Guardrails Down m	1.61	1.73	1.86	1.99	2.2
한쪽 확장길이 m Extension Deck m	0.9	0.9	0.9	0.9	0.9
휠 베이스 m Wheelbase m	1.85	1.85	1.85	1.85	2.22
포토홀 프로텍션-센터 mm Ground Clearance-Center(Stowed/Raised) mm	100/20	100/20	100/20	100/20	115/20
탑승인원 야외 Max. Platform Occupancy Outdoor	3	1	1	0	0
탑승인원 실내 Max. Platform Occupancy Indoor	4	2	2	2	2
플랫폼 적재 중량 kg Platform Capacity kg	550	450	320	320	200
확장 플랫폼 적재 중량 kg Platform Capacity-Extension Deck kg	113	113	113	113	113
유압유량 L Hydraulic Oil Volume L	16	16	23	23	25.5
최대등판능력-가드레일 접을 시 % Gradeability-Lowered %	25	25	25	25	25
회전반경-축정 Turning Radius-Inside	0	0	0	0	0
회전반경-외측 m Turning Radius-Outside m	2.3	2.3	2.3	2.3	2.6
상승/하강 속도 s Raise/Lower Speed s	30±4/33±4	35±4/40±4	62±4/48±4	65±4/60±4	80±4/65±4
브레이크 종류 Brakes	Rear-wheel Brake				
구동 모드 Drive Mode	Hydraulic Front -wheel				
타이어 타입 Tires Type	Solid Non-marking				
타이어 사이즈 mm Tires Size mm	Φ380×130	Φ380×130	Φ380×130	Φ380×130	Φ402×125
동력원P Power Source	24V Electric				
장비 중량 kg Machine Weight(CE) kg	2365	2691	2500	3300	3417



ROUGH TERRAIN SCISSOR LIFT 오프로드 고소작업대

우수한 안정성과 신뢰성 높은 작동

치밀한 구조 설계, 합리적인 배치

압력 센서 사용, 정확한 계량, 과부하 경보 구현

최신 유압 시스템, 저전력 손실, 신속한 동작 반응

자동 레벨 조절 기능, 경사 7° 이하의 현장에 작업 가능

Powerful four-wheel drive and big platform with high capacity for outdoor requirement.

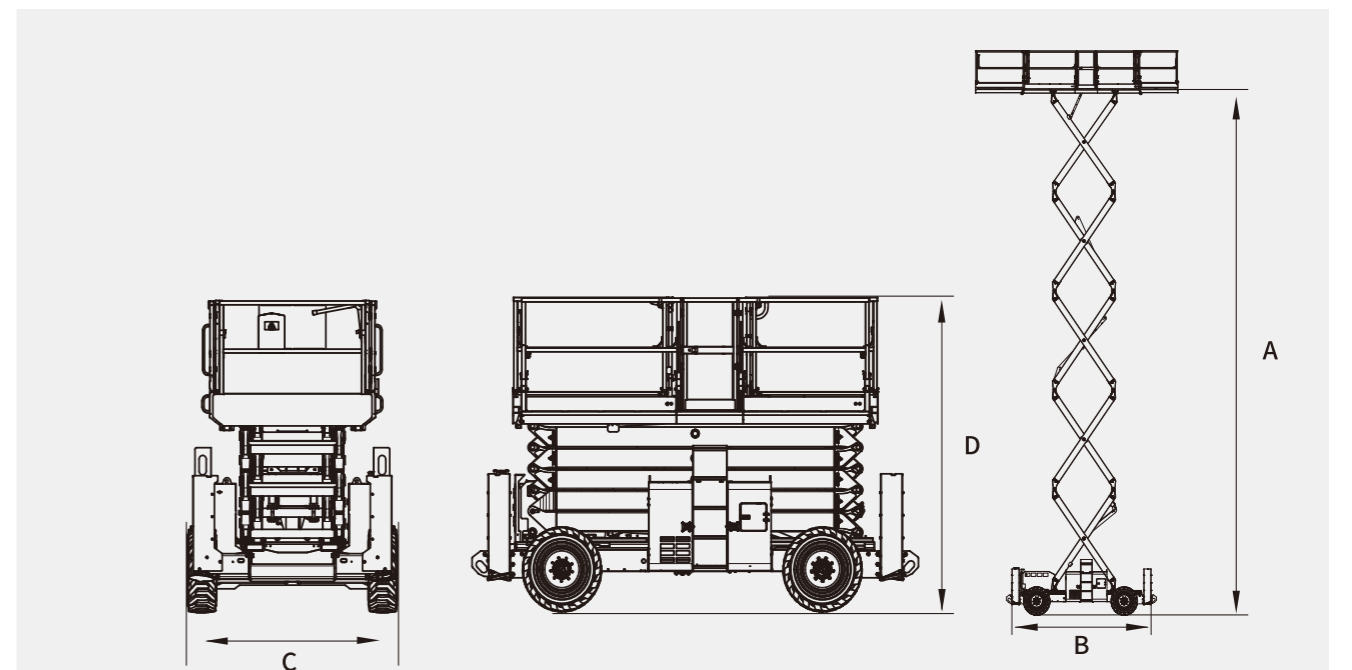
Precise weighing system with pressure sensor and overload alarm function.

Closed cycle hydraulic driving system with high efficiency and quick response.

Automatic leveling function enables machine to work on the 7° slope.

PRODUCT SPECIFICATION 장비 스펙

Model	SR0818E	SR1018E	SR1218E	SR0818D	SR1018D	SR1218D	SR1023D	SR1323D	SR1623D
작업 높이 m Work Height Max. m	9.7	11.7	13.9	9.7	11.7	13.9	12	15	18
플랫폼 높이 - 확장 m(A) Platform Height-Raised m(A)	7.7	9.7	11.9	7.7	9.7	11.9	10	13	16
플랫폼 높이-이유 m Platform Height-Stowed m	1.41	1.41	1.56	1.41	1.41	1.56	1.58	1.83	2.08
메인 플랫폼 길이x플랫폼 폭 m Platform LengthxWidth m	2.79x1.60	2.79x1.60	2.79x1.60	2.79x1.60	2.79x1.60	2.79x1.60	3.98x1.83	3.98x1.83	3.98x1.83
장비 길이 m(B) Overall Length m(B)	3.12	3.12	3.12	3.12	3.12	3.12	4.9	4.9	4.9
장비 폭 m(C) Overall Width m(C)	1.79	1.79	1.79	1.79	1.79	1.79	2.3	2.3	2.3
높이-가드레일 접하지 않을 때 m(D) Overall Height-Guardrails Up m(D)	2.55	2.55	2.7	2.55	2.55	2.7	2.74	2.96	3.18
장비 높이-가드레일 접을 시 m Overall Height-Guardrails Down m	1.89	1.89	2.04	1.89	1.89	2.04	2.06	2.28	2.5
한쪽 확장길이 m Extension Deck m	1.52	1.52	1.52	1.52	1.52	1.52	1.45/1.14 (Front/Rear)	1.45/1.14 (Front/Rear)	1.45/1.14 (Front/Rear)
휠 베이스 m Wheelbase m	2.29	2.29	2.29	2.29	2.29	2.29	2.85	2.85	2.85
포토홀 프로텍션-센터 mm Ground Clearance-Center mm	0.24	0.23	0.23	0.24	0.23	0.23	0.23	0.23	0.23
탑승인원 야외 Max. Platform Occupancy Outdoor	4	2	2	4	2	2	7	7	4
탑승인원 실내 Max. Platform Occupancy Indoor	4	4	3	4	4	3	7	7	4
플랫폼 적재 중량 kg Platform Capacity kg	680	454	365	680	454	365	1100	910	680
확장 플랫폼 적재 중량 kg Platform Capacity-Extension Deck kg	140	140	140	140	140	140	230	230	230
유압유량 L Hydraulic Oil Volume L	70	70	70	70	50	50	140	140	140
최대등판능력-가드레일 접을 시 % Gradeability-Lowered %	35	35	35	40	35	35	40	40	40
회전반경-외측 m Turning Radius-Outside m	4.4	4.4	4.4	4.4	4.4	4.4	5.33	5.33	5.33
상승/하강 속도 s Raise/Lower Speed s	34/31	39±4/46±4	61±4/55±4	34/31	39±4/46±4	61±4/55±4	45/45	55/55	55/55
브레이크 종류 Brakes	Rear-wheel Brake			Four-wheel Brake					
구동 모드 Drive Mode	Electric Rear-wheel			Four-wheel Drive					
타이어 타입 Tire Type	Foam-filled Non-marking			Foam-filled			Solid		
타이어 사이즈 mm Tire Size mm	Φ663×283	Φ663×283	Φ663×283	Φ663×283	Φ663×283	Φ663×283	Φ835×290	Φ835×290	Φ835×290
동력원 Power Source	48V DC Battery 315Ah			Kubota D1105			Kubota V2403 Deutz D2011		
유압 탱크 용량 Fuel Tank Capacity L	/	/	/	53	53	53	110	110	110
장비 중량 kg Machine Weight(CE) kg	3950	3950	5100	3750	3750	4900	6870	7235	8000





ARTICULATED BOOM LIFT

굴절형 고소작업대

굴절형 고소작업대는 도시 관리, 전력, 거리 조명, 광고, 통신, 프레임, 원예, 운송, 터미널, 공항 포트, 대형 산업 및 광업 회사 및 기타 산업 설비 설치 및 유지 보수 및 등산 작업에 광범하게 사용된다.

LGMG's articulated boom lifts provide flexible options with electric, engine powered for indoor and outdoor applications. Electric powered machines provide quiet, zero emission operation in the sensitive job sites and engine powered machines offer outstanding performance for travelling over rough surface.

비례 리프트 및 구동 컨트롤러, 정확하게 정 위치 및 작업대 안정하게 작동 적용.

여러 기능을 동시에 사용 가능, 유연성 향상

치밀한 구조설계, 제로 테일 치밀한 회전 반경, 협소한 통로 수월하게 통과 가능.

DC구동 시스템, 무소음 및 무공해 요구 현장에 사용가능.

Proportional control ensures precise positioning and smooth driving.

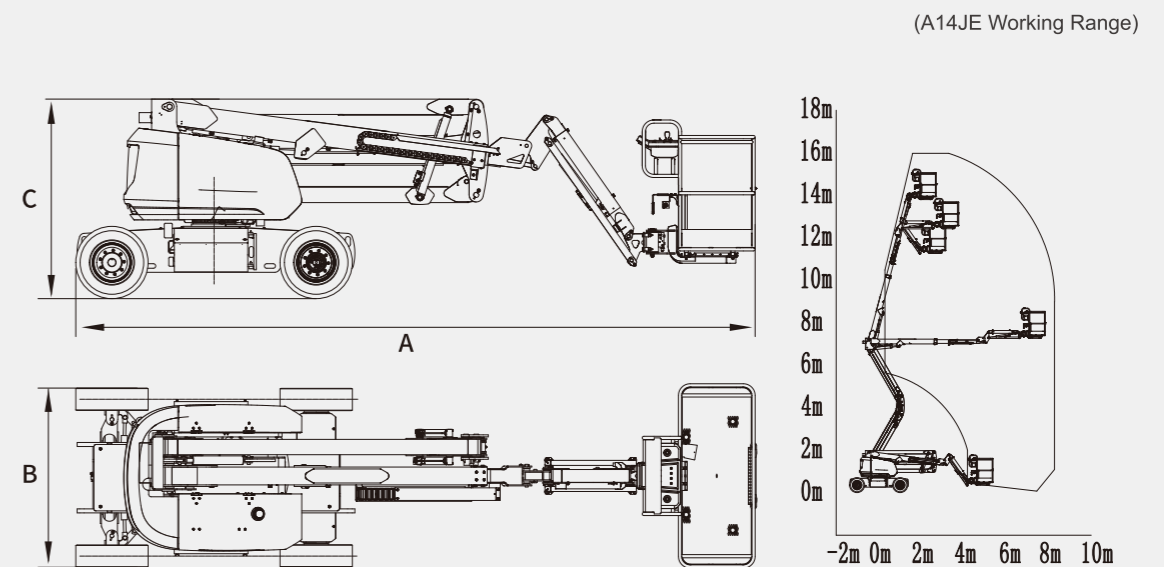
Multi-function allowed at the same time improves the operation flexibility

Compact design with zero tail swing and tight turning radius enables easy access to narrow aisles.

DC electric driving system enables the usage in quiet and zero emission operation areas.

장비 스펙 PRODUCT SPECIFICATION

Model	A14JE	AR14JD	AR14JD	AR16JD	AR16JD
동력원 Power	AC Electric drive	Diesel Engine (EU Stage V)	Diesel Engine (EPA Tier 4f)	Diesel Engine (EU Stage V)	Diesel Engine (EPA Tier 4f)
작업 높이 m Work Height Max. m	15.8	16.09	16.09	17.70	17.7
플랫폼 높이 m Platform Height m	13.8	14.09	14.09	15.7	15.7
수평 확장 길이 m Horizontal Outreach m	7.81	7.67	7.67	9.39	9.39
뛰어 넘을 수 있는 높이 m Up and Over Height m	7.26	7.56	7.56	7.56	7.56
접을시 길이 m(A) Stowed Length m(A)	6.66	6.83	6.83	7.56	7.56
장비 길이 m(B) Stowed Width m(B)	1.8	2.31	2.31	2.31	2.31
접을시 높이 m(C) Stowed Height m(C)	1.98	2.13	2.13	2.13	2.13
플랫폼 사이즈 m Platform Size m	1.83×0.76	1.83×0.76	1.83×0.76	1.83×0.76	1.83×0.76
플랫폼 적재 중량 kg Platform Capacity kg	230	230	230	230	230
휠 베이스 m Wheelbase m	2.03	2.059	2.059	2.059	2.059
포토홀 프로텍션 m Ground Clearance-Center m	0.24	0.36	0.36	0.36	0.36
플랫폼 적재 중량 Max. Platform Occupancy	2	2	2	2	2
구동 속도-확장 km/h Drive Speed-Stowed km/h	4.8	7.2	7.2	7.2	7.2
구동 속도-이유 km/h Drive Speed-Raised km/h	1	0.8	0.8	0.8	0.8
최대등판능력 % Gradeability-Stowed %	30%	45%	45%	45%	45%
플랫폼 회전 각도 Platform Rotator	160°	160°	160°	160°	160°
전체 회전 각도 Turntable Rotation	355°	355°	355°	355°	355°
회전 뒷자락 Turntable Tailswing	0	0	0	0	0
회전반경-축정 m Turning Radius-Inside m	1.83	1.94	1.94	1.94	1.94
회전반경-외측 m Turning Radius-Outside m	4.1	4.41	4.41	4.41	4.41
타이어 타입 Tires Type	Foam-filled	RT Foam-filled	RT Foam-filled	RT Foam-filled	RT Foam-filled
타이어 사이즈 mm Tires Size mm	719×246	848×315	848×315	848×315	848×315
유압 탱크 용량 L Fuel Tank Capacity L	\	65	65	65	65
유압유량 L Hydraulic Oil Volume L	30	130	130	130	130
장비 중량 kg Machine Weight(CE) kg	7500	7070	7070	8000	8000



TELESCOPIC BOOM LIFT

직진붐리프트

직진붐 리프트의 작동 높이는 20 ~ 43 미터.

핵심 구성 부품은 모두 가장 유명한 공급 업체 제품 사용.

직진붐 리프트는 건설 현장을 위한 최상의 선택.

The working height for the telescopic boom lift is from 20 to 28 meters.

The key components are all from the most famous suppliers in the world.

The telescopic boom lifts are the best choices for the construction sites.

강력한 성능과 신뢰성을 위한 거친 디자인

등반 슬로프에서 360도 회전하는 강력한 턴테이블은 신속한 위치 설정이 가능.

간단한 배선으로 CAN 버스 통신 시스템의 신뢰성 향상

정밀한 가중치를 보장하는 압력 센서 장착

제어 시스템은 기계 상태, 진단 및 온라인 조정 가능.

Designed for the powerful performance and reliability Power flow strong ,well-done in climbing slope.

360°continuous rotation turntable for quick positioning CAN bus communication system with simple wiring increases reliability.

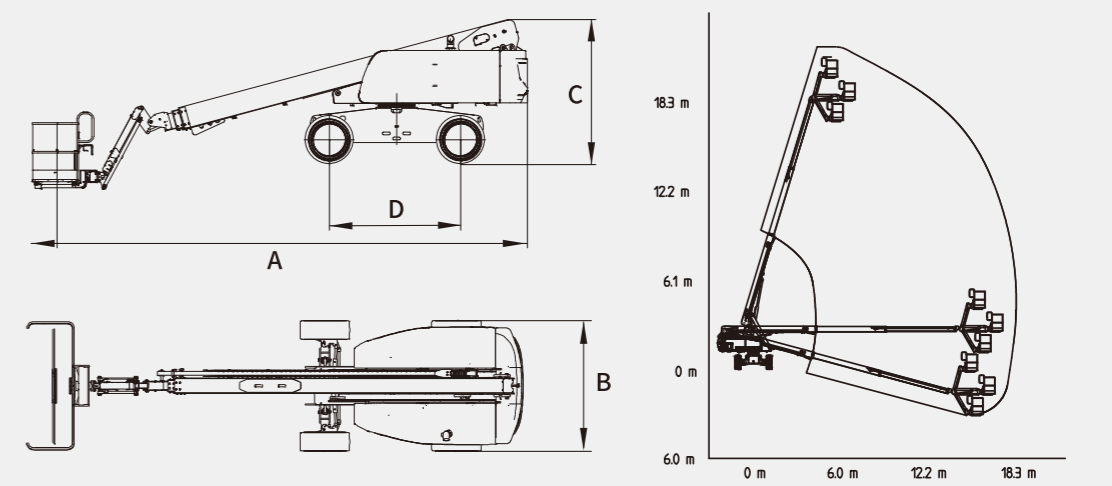
Equipped with pressure sensor ensures precise weighting.

Advance control system provides machine status, diagnosis and online adjustments.



장비 스펙 PRODUCT SPECIFICATION

Model	T20J	T20J	T26J
작업 높이 m Work Height Max. m	21.7	21.7	27.9
플랫폼 높이 m Platform Height m	19.7	19.7	25.9
수평 확장 길이 m Horizontal Outreach m	17.2	17.2	23.32
지면의 길이보다 낮다 m Below Ground Reach m	2.72	2.72	2.89
메인 플랫폼 길이x플랫폼 폭 m Platform LengthxWidth m	1.83x0.76	1.83x0.76	2.44x0.91
플랫폼 적재 중량 kg Platform Capacity kg	230	250	250/340
접을시 길이 m(A) Stowed Length m(A)	9.47	9.47	12.6
장비 폭 m(B) Overall Width m(B)	2.5	2.5	2.5
접을시 높이 m(C) Stowed Height m(C)	2.77	2.77	2.86
휠 베이스 m(D) Wheelbase m(D)	2.51	2.51	2.85
포토홀 프로텍션 m Ground Clearance-Center m	0.39	0.39	0.44
전체 회전 각도 ° Turntable Rotation °	360°Continuous	360°Continuous	360°Continuous
회전 뒷자락 Turntable Tailswing m	1.22	1.22	1.42
구동 속도-확장 Drive Speed-Stowed km/h	4.8	4.8	4.8
구동 속도-이유 Drive Speed-Raised km/h	1.1	1.1	1.1
최대등판능력 Gradeability	45%	45%	45%
최대 풍속 m/s Max. Wind Speed m/s	12.5	12.5	12.5
회전반경-축정 m Turning Radius-Inside m	2.5	2.5	3.66
회전반경-외측 m Turning Radius-Outside m	5.5	5.5	6.55
최대 허용 각도 ° Max.Slope °	2.5/4.5	2.5/4.5	2.5/4.5
타이어 Tires	355/55D 625	355/55D 625	18-625
동력원 Power	Deutz	Deutz	Deutz
유압유량 L Hydraulic Oil Volume L	170	170	190
유압 탱크 용량 L Fuel Tank Capacity L	110	110	110
장비 중량 kg Machine Weight(CE) kg	11400	11400	18000





전기모터드라이브
**ELECTRIC
MOTOR DRIVE**

ELECTRIC MOTOR DRIVE 전기모터드라이브

SS0407 (Indoor Use / Outdoor Use)

- 최적화 및 유압 시스템 보다 오래 지속되는 성능을 제공
- 긴 내리막 길에서 브레이크 성능을 향상시키는 전자 제어 시스템
- 개선된 스티어링 장치가 타이어 마모를 줄여준다
- 배터리 구동: 무공해 친환경, 무보수

PRODUCT SPECIFICATION 장비 스펙	SS0407
Platform Capacity 플랫폼 적재중량	240 kg
Capacity On Deck Extension 확장 플랫폼 적재중량	113 kg
Platform Occupants 탑승인원	2/1
Work Height 작업높이	5.6 m
Overall Length 장비길이	1.53 m
Overall Width 장비폭이	0.76 m
Overall Height - Rails Down 장비높이(접혔을 때)	1.82 m
Overall Height - Rails Up 장비높이(접히지 않을 때)	2.06 m
Platform Extension 작업대 확장 길이	0.6 m
Drive Speed(Lowered/Elevated) 주행속도(하강/상승)	4/0.5km/h
Lift / Lower Time 상승/하강 시간	25/20sec
Gradeability 최대등판능력	25%
Max. Slope 최대 허용 각도	1.5°/3°
Machine Weight 장비 중량	880 kg



전기모터드라이브
**ELECTRIC
MOTOR DRIVE**

ELECTRIC MOTOR DRIVE 전기모터드라이브
SS0607E (Indoor Use)

- 최적화 및 유압 시스템 보다 오래 지속되는 성능을 제공
- 긴 내리막 길에서 브레이크 성능을 향상시키는 전자 제어 시스템
- 개선된 스티어링 장치가 타이어 마모를 줄여준다
- 배터리 구동: 무공해 친환경, 무보수

PRODUCT SPECIFICATION 장비 스펙	SS0607E
Platform Capacity 플랫폼 적재중량	230kg
Capacity On Deck Extension 확장 플랫폼 적재중량	113kg
Platform Occupants 탑승인원	2
Work Height 작업높이	7.5m
Overall Length 장비길이	1.53m
Overall Width 장비폭이	0.81m
Overall Height - Rails Down 장비높이(접혔을 때)	2m
Overall Height - Rails Up 장비높이(접하지 않을 때)	2.28m
Platform Extension 작업대 확장 길이	0.6m
Drive Speed(Lowered/Elevated) 주행속도(하강/상승)	3.8/0.5km/h
Lift / Lower Time 상승/하강 시간	32/27sec
Gradeability 최대등판능력	25%
Max. Slope 최대 허용 각도	1.5°/3°
Machine Weight 장비 중량	1300kg



ELECTRIC MOTOR DRIVE
전기모터드라이브

AS0607E (Indoor Use / Outdoor Use)

- 최적화 및 유압 시스템 보다 오래 지속되는 성능을 제공
- 긴 내리막 길에서 브레이크 성능을 향상시키는 전자 제어 시스템
- 개선된 스티어링 장치가 타이어 마모를 줄여준다
- 배터리 구동: 무공해 친환경, 무보수

HYDRAULIC MOTOR DRIVE
유압모터드라이브

AS0607 (Indoor Use / Outdoor Use)

- 업계에서 내구성과 신뢰성 있는 씨저
- 새로 최적화 된 플랫폼
- 업계에서 신뢰성 높은 충전기
- 편리성 및 안정성

PRODUCT SPECIFICATION 장비 스펙	AS0607E	AS0607
Platform Capacity 플랫폼 적재중량	230kg	230kg
Capacity On Deck Extension 확장 플랫폼 적재중량	120kg	120kg
Platform Occupants 탑승인원	2/1	2/1
Work Height 작업높이	7.8m	7.8m
Overall Length 장비길이	1.86m	1.83m
Overall Width 장비폭이	0.76m	0.76m
Overall Height - Rails Down 장비높이(접혔을 때)	1.84m	1.82m
Overall Height - Rails Up 장비높이(접히지 않을 때)	2.14m	2.12m
Platform Extension 작업대 확장 길이	0.9m	0.9m
Drive Speed(Lowered/Elevated)주행속도(하강/상승)	4/0.8km/h	3.5/0.8km/h
Lift / Lower Time 상승/하강 시간	16/28sec	16/28sec
Gradeability 최대등판능력	25%	25%
Max. Slope 최대 허용 각도	1.5°/3°	1.5°/3°
Machine Weight 장비 중량	1420 kg	1390 kg



ELECTRIC MOTOR DRIVE 전기모터드라이브

AS0608E (Indoor Use / Outdoor Use)

- 최적화 및 유압 시스템 보다 오래 지속되는 성능을 제공
- 긴 내리막 길에서 브레이크 성능을 향상시키는 전자 제어 시스템
- 개선된 스티어링 장치가 타이어 마모를 줄여준다
- 배터리 구동: 무공해 친환경, 무보수

HYDRAULIC MOTOR DRIVE 유압모터드라이브

AS0608 (Indoor Use / Outdoor Use)

- 업계에서 내구성과 신뢰성 있는 씨저
- 새로 최적화 된 플랫폼
- 업계에서 신뢰성 높은 충전기
- 편리성 및 안정성

PRODUCT SPECIFICATION 장비 스펙	AS0608E	AS0608
Platform Capacity 플랫폼 적재중량	380kg	380kg
Capacity On Deck Extension 확장 플랫폼 적재중량	113kg	113kg
Platform Occupants 탑승인원	2/1	2/1
Work Height 작업높이	7.9m	7.9m
Overall Length 장비길이	2.4 m	2.4 m
Overall Width 장비폭이	0.83m	0.83m
Overall Height - Rails Down 장비높이(접혔을 때)	1.79m	1.83m
Overall Height - Rails Up 장비높이(접히지 않을 때)	2.15m	2.19m
Platform Extension 작업대 확장 길이	0.9m	0.9m
Drive Speed(Lowered/Elevated)주행속도(하강/상승)	3.5/0.8km/h	3.5/0.8km/h
Lift / Lower Time 상승/하강 시간	30 /34 sec	30 /34 sec
Gradeability 최대등판능력	25%	25%
Max. Slope 최대 허용 각도	1.5°/3°	1.5°/3°
Machine Weight 장비 중량	2000kg	2000kg

LGMG MOBILE ELEVATING WORK PLATFORMS



ELECTRIC MOTOR DRIVE 전기모터드라이브

AS0808E (Indoor Use)

- 최적화 및 유압 시스템 보다 오래 지속되는 성능을 제공
- 긴 내리막 길에서 브레이크 성능을 향상시키는 전자 제어 시스템
- 개선된 스티어링 장치가 타이어 마모를 줄여준다
- 배터리 구동: 무공해 친환경, 무보수

HYDRAULIC MOTOR DRIVE 유압모터드라이브

AS0808 (Indoor Use)

- 업계에서 내구성과 신뢰성 있는 씨저
- 새로 최적화 된 플랫폼
- 업계에서 신뢰성 높은 충전기
- 편리성 및 안정성

PRODUCT SPECIFICATION 장비 스펙

	AS0808E	AS0808
Platform Capacity 플랫폼 적재중량	230kg	230 kg
Capacity On Deck Extension 확장 플랫폼 적재중량	113 kg	113 kg
Platform Occupants 탑승인원	2	2
Work Height 작업높이	10m	10 m
Overall Length 장비길이	2.4m	2.4 m
Overall Width 장비폭이	0.83m	0.83 m
Overall Height - Rails Down 장비높이(접혔을 때)	1.9 m	1.95 m
Overall Height - Rails Up 장비높이(접히지 않을 때)	2.26m	2.32m
Platform Extension 작업대 확장 길이	0.9m	0.9 m
Drive Speed(Lowered/Elevated)주행속도(하강/상승)	3.5/0.8km/h	3.5/0.8 km/h
Lift / Lower Time 상승/하강 시간	31/40sec	31/40 sec
Gradeability 최대등판능력	25%	25%
Max. Slope 최대 허용 각도	1.5°/3°	1.5°/3°
Machine Weight 장비 중량	2140kg	2140 kg

LGMG MOBILE ELEVATING WORK PLATFORMS



ELECTRIC MOTOR DRIVE
전기모터드라이브

AS0812E (Indoor Use / Outdoor Use)

- 최적화 및 유압 시스템 보다 오래 지속되는 성능을 제공
- 긴 내리막 길에서 브레이크 성능을 향상시키는 전자 제어 시스템
- 개선된 스티어링 장치가 타이어 마모를 줄여준다
- 배터리 구동: 무공해 친환경, 무보수

HYDRAULIC MOTOR DRIVE
유압모터드라이브

AS0812 (Indoor Use / Outdoor Use)

- 업계에서 내구성과 신뢰성 있는 씨저
- 새로 최적화 된 플랫폼
- 업계에서 신뢰성 높은 충전기
- 편리성 및 안정성

PRODUCT SPECIFICATION 장비 스펙	AS0812E	AS0812
Platform Capacity 플랫폼 적재중량	450kg	450Kg
Capacity On Deck Extension 확장 플랫폼 적재중량	113kg	113Kg
Platform Occupants 탑승인원	2/1	2/1
Work Height 작업높이	10m	10m
Overall Length 장비길이	2.42m	2.42m
Overall Width 장비폭이	1.18m	1.18m
Overall Height - Rails Down 장비높이(접혔을 때)	1.73m	1.73m
Overall Height - Rails Up 장비높이(접히지 않을 때)	2.3m	2.3m
Platform Extension 작업대 확장 길이	0.9m	0.9m
Drive Speed(Lowered/Elevated)주행속도(하강/상승)	4/0.8km/h	3.5/0.8Km/h
Lift / Lower Time 상승/하강 시간	35/40sec	35/40sec
Gradeability 최대등판능력	25%	25%
Max. Slope 최대 허용 각도	1.5°/3°	1.5°/3°
Machine Weight 장비 중량	2715kg	2691 kg

LGMG MOBILE ELEVATING WORK PLATFORMS



ELECTRIC MOTOR DRIVE
전기모터드라이브

AS1012E (Indoor Use / Outdoor Use)

- 최적화 및 유압 시스템 보다 오래 지속되는 성능을 제공
- 긴 내리막 길에서 브레이크 성능을 향상시키는 전자 제어 시스템
- 개선된 스티어링 장치가 타이어 마모를 줄여준다
- 배터리 구동: 무공해 친환경, 무보수

HYDRAULIC MOTOR DRIVE
유압모터드라이브

AS1012 (Indoor Use / Outdoor Use)

- 업계에서 내구성과 신뢰성 있는 씨저
- 새로 최적화 된 플랫폼
- 업계에서 신뢰성 높은 충전기
- 편리성 및 안정성

PRODUCT SPECIFICATION 장비 스펙	AS1012E	AS1012
Platform Capacity 플랫폼 적재중량	320kg	320 kg
Capacity On Deck Extension 확장 플랫폼 적재중량	113kg	113 kg
Platform Occupants 탑승인원	2/1	2/1
Work Height 작업높이	12m	12 m
Overall Length 장비길이	2.47m	2.47 m
Overall Width 장비폭이	1.18m	1.18 m
Overall Height - Rails Down 장비높이(접혔을 때)	1.86m	1.86 m
Overall Height - Rails Up 장비높이(접히지 않을 때)	2.43m	2.43m
Platform Extension 작업대 확장 길이	0.9m	0.9 m
Drive Speed(Lowered/Elevated)주행속도(하강/상승)	4/0.8km/h	3.5/0.8 km/h
Lift / Lower Time 상승/하강 시간	58/48sec	62/48 sec
Gradeability 최대등판능력	25%	25%
Max. Slope 최대 허용 각도	2°/3°	2°/3°
Machine Weight 장비 중량	2500 kg	2500 kg



ELECTRIC MOTOR DRIVE
전기모터드라이브

AS1212E (Indoor Use)

- 최적화 및 유압 시스템 보다 오래 지속되는 성능을 제공
- 긴 내리막 길에서 브레이크 성능을 향상시키는 전자 제어 시스템
- 개선된 스티어링 장치가 타이어 마모를 줄여준다
- 배터리 구동: 무공해 친환경, 무보수

HYDRAULIC MOTOR DRIVE
유압모터드라이브

AS1212 (Indoor Use)

- 업계에서 내구성과 신뢰성 있는 씨저
- 새로 최적화 된 플랫폼
- 업계에서 신뢰성 높은 충전기
- 편리성 및 안정성

PRODUCT SPECIFICATION 장비 스펙	AS1212E	AS1212
Platform Capacity 플랫폼 적재중량	320kg	320 kg
Capacity On Deck Extension 확장 플랫폼 적재중량	113kg	113 kg
Platform Occupants 탑승인원	2	2
Work Height 작업높이	14m	14 m
Overall Length 장비길이	2.47m	2.47 m
Overall Width 장비폭이	1.18m	1.18 m
Overall Height - Rails Down 장비높이(접혔을 때)	1.99m	1.99 m
Overall Height - Rails Up 장비높이(접히지 않을 때)	2.56m	2.56m
Platform Extension 작업대 확장 길이	0.9m	0.9 m
Drive Speed(Lowered/Elevated)주행속도(하강/상승)	4/0.8km/h	3.1/0.8 km/h
Lift / Lower Time 상승/하강 시간	58/60sec	65/60 sec
Gradeability 최대등판능력	25%	25%
Max. Slope 최대 허용 각도	1.5°/3°	1.5°/3°
Machine Weight 장비 중량	3300kg	3300 kg

LGMG MOBILE ELEVATING WORK PLATFORMS



**ROUGH TERRAIN
SCISSOR LIFT**
오프로드 고소작업대

ROUGH TERRAIN SCISSOR LIFT 오프로드 고소작업대

SR1018D SR1218D SR1023D SR1323D SR1623D (Outdoor Use)

- 우수한 안정성과 신뢰성 높은 작동
- 치밀한 구조 설계, 합리적인 배치
- 압력 센서 사용, 정확한 계량, 과부하 경보 구현
- 최신 유압 시스템, 저전력 손실, 신속한 동작 반응
- 자동 레벨 조절 기능, 경사 7° 이하의 현장에 작업 가능



PRODUCT SPECIFICATION 장비 스펙

모델 Model	SR1018D	SR1218D	SR1023D	SR1323D	SR1623D
작업 높이 Work Height	11.7 m	14 m	12 m	15 m	18 m
플랫폼 높이 - 확장 Platform Height - Elevated	9.7 m	11.9m	10 m	13 m	16 m
메인 플랫폼 길이 Main Platform Length	2.79 m	2.79 m	3.98 m	3.98 m	3.98 m
플랫폼 길이-한쪽 확장 Platform Length - Single Extension	4.31m	4.31m	5.44 m	5.44 m	5.44 m
플랫폼 길이-양쪽 확장 Platform Length - Double Extension	N/A	N/A	6.58 m	6.58 m	6.58 m
플랫폼 Platform Width	1.6 m	1.6 m	1.83 m	1.83 m	1.83 m
장비 높이-가드레일 접을 시 Overall Height - Rails Down	1.89 m	2.04m	2.06 m	2.28 m	2.5 m
높이-가드레일 접히지 않을 때 Overall Height - Rails Up	2.55m	2.7 m	2.74 m	2.96 m	3.18 m
장비 폭 Overall Width	1.79 m	1.79 m	2.3 m	2.3 m	2.3 m
탑승인원 Platform Occupancy	4/2	3/2	7/7	7/7	4/4
휠 베이스 Wheelbase	2.29 m	2.29 m	2.85 m	2.85 m	2.85 m
포토홀 프로텍션-센터 Ground clearance - Center	0.23 m	0.23 m	0.23 m	0.23 m	0.23 m
플랫폼 적재 중량 Platform Capacity	454 kg	365 kg	1100 kg	910 kg	680 kg
확장 플랫폼 적재 중량 Capacity On Deck Extension	140 kg	140 kg	230 kg	230 kg	230 kg
최대등판능력-가드레일 접을 시 Gradeability - Lowered	35%	35%	40%	40%	40%
상승/하강 시간 Lift/Lower Time	39/46 sec	61/55 sec	45/45 sec	55/55 sec	55/55 sec
구동 모드 Drive Mode	4*4	4*4	4*4	4*4	4*4
동력원 Power Source	Kubota D1105	Kubota D1105	Kubota V2403	Kubota V2403	Kubota V2403
장비 중량(아우 트리거 있을 때) Machine Weight (With Outriggers)	3750 kg	4900kg	6870 kg	7235kg	8000 kg



굴절형 고소작업대
ARTICULATED
BOOM LIFT

LGMG MOBILE ELEVATING WORK PLATFORMS

ROUGH TERRAIN SCISSOR LIFT 오프로드 고소작업대

A14JE AR14J AR16J (Outdoor Use)

- 비레 리프트 및 구동 컨트롤러, 정확하게 정 위치 및 작업대 안정하게 작동 적용.
- 여러 기능을 동시에 사용 가능, 유연성 향상
- 치밀한 구조설계, 제로 테일 치밀한 회전 반경, 협소한 통로 수월하게 통과 가능.
- AC/DC구동 시스템, 무소음 및 무공해 요구 현장에 사용가능.
- 굴절 형 고소작업대는 도시 관리, 전력, 거리 조명, 광고, 통신, 프레임, 원예, 운송, 터미널, 공항 포트, 대형 산업 및 광업 회사 및 기타 산업 설비 설치 및 유지 보수 및 등산 작업에 광범하게 사용된다.



장비 스펙 PRODUCT SPECIFICATION

모델 Model	A14JE	AR14J	AR16J
작업 높이 Work Height	15.8 m	16.09 m	17.7 m
수평 확장 길이 Horizontal Outreach	7.81 m	7.67 m	9.39 m
뛰어 넘을 수 있는 높이 Up and Over Height	7.26 m	7.56 m	7.56 m
플랫폼 사이즈 Platform Size	1.83×0.76m	1.83×0.76m	1.83×0.76m
접을시 길이 Stowed Length	6.66 m	6.83 m	7.56 m
장비 길이 Overall Width	1.8 m	2.31 m	2.31 m
접을시 높이 Stowed Height	1.98 m	2.13 m	2.13 m
휠 베이스 Wheelbase	2.03 m	2.06 m	2.06 m
포토홀 프로텍션 Ground Clearance	0.24 m	0.36 m	0.36 m
플랫폼 적재 중량 Platform Capacity	230 kg	230 kg	230 kg
구동 속도 Drive Speed	4.8 km/h	7.2 km/h	7.2 km/h
최대등판능력 Gradeability	30%	45 %	45%
회전반경-외측 Turning Radius - Outside	4.1 m	4.41 m	4.41 m
동력원 Power Source	AC Electric drive	Diesel Engine EU Stage V / EPA Tier 4f	
장비 중량 Machine Weight	7500 kg	7070 kg	8000 kg

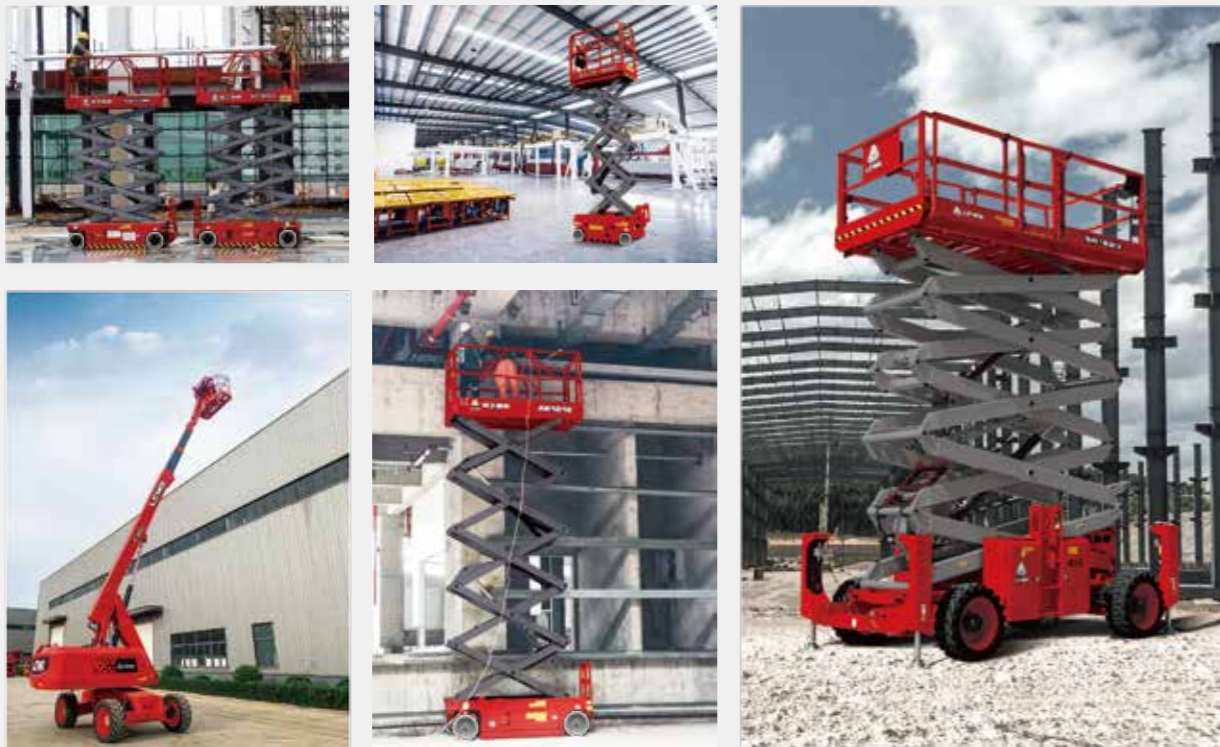
INDUSTRIES OF APPLICATION

산업 응용

- 서비스업/ Service industry
- 메가 프로젝트/ Mega project
- 농업/ Agriculture and afforestation
- 항공 우주/ Aerospace
- 소매/ Retail
- 공연/ Entertainment
- 워크샵 유지보수/ Workshop maintenance
- 시정/ Municipal administration
- 석유 및 가스/ Oil and gas
- 창고 및 유통/ Warehousing and distribution
- 파이프 설치/ Pipeline installation
- 장비 설치/ Equipment installation
- 철강 건설물/ Steel structure erection
- 벽화 페인팅/ Wall painting
- 외벽 클래딩/ Exterior wall cladding
- 공중 작업 기계/ Aerial work machinery



SALES NETWORK
영업 네트워크



리프트 안전성 및 안정성 SAFETY AND STABILITY IN THE LIFT