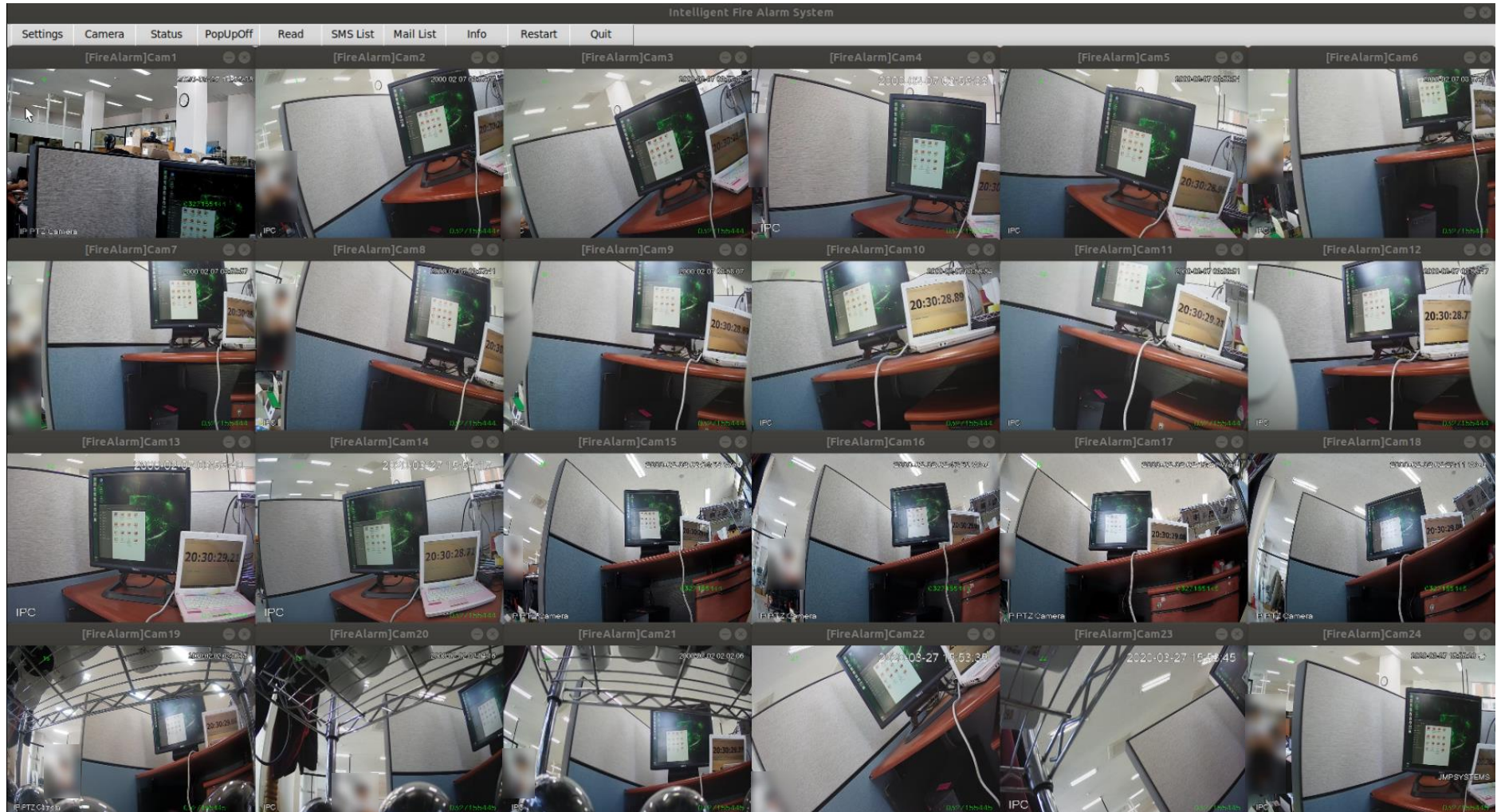


산업 안전 솔루션 Intelligent Alarm System



Intelligent Alarm System

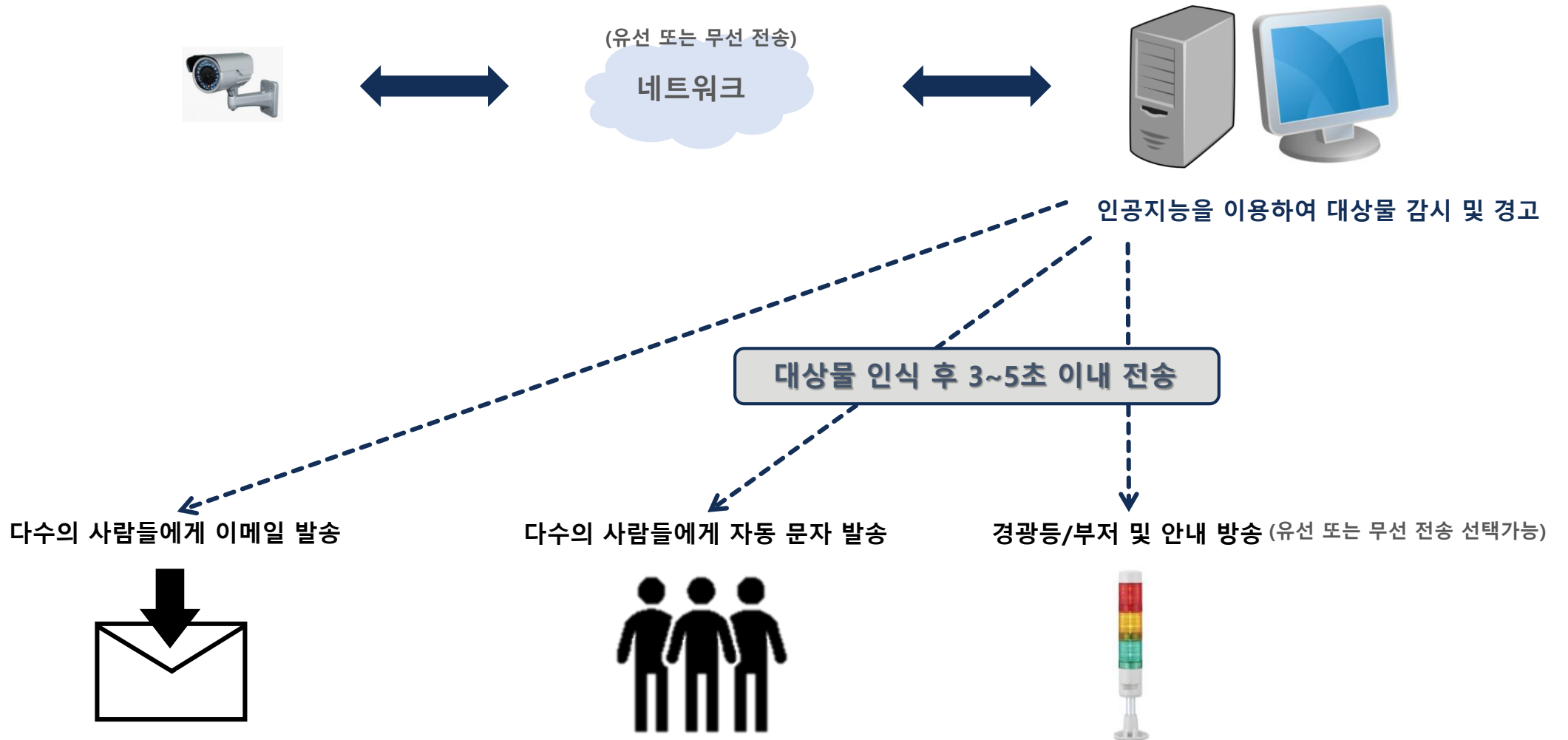
■ CCTV 24개의 화면 - 인공지능을 이용하여 대상물 인식



기본 구성도






서비스 구성도



Intelligent Alarm System 제품 특징

1. 미리 지정된 인식 대상에 대하여 인식 후 알람 메시지를 전송하는 시스템 (최신 AI 기술 사용)
2. 24개의 CCTV 영상을 서버 한대에서 동시에 분석 가능
3. 분석 대상은 별도 협의 가능(동물/식물/사물 등)
4. 인식 후 3~5초 이내에 알람 전달 가능(문자 발송, 메일, 알람, 경광등 부저)
5. 모든 설정은 GUI로 가능하고 설정 파일은 CSV 파일로 저장되어 별도 편집할 수 있음
6. 서버가 설치된 지역 외에서 추가로 감시 영상 모니터링 가능
7. 시간대별 동작 설정, 메시지 주기 변경 설정 기능
8. 경광등과 알람은 이더넷 통신(유선)을 통하여 제어도 가능하며 서버와 원격 위치에 설치 가능

Intelligent Alarm System 구성품

구성품	모형도	기능
인공지능 서버		<ul style="list-style-type: none">- CCTV 24개의 영상을 수신하여 분석- 딥러닝을 위한 고성능 GPU 내장- 화재 발생 시 SMS/메일/알람등에 정보 전달
모니터		<ul style="list-style-type: none">- 24개 화면을 격자로 표시함- 화재가 발생하면 해당 지역의 카메라 화면을 팝업으로 띄워 경고
경광등 세트		<ul style="list-style-type: none">평소에는 녹색 점등인식 대상1이 발견되면 노란색 점등인식대상2가 발견되면 빨간색 점멸 및 부저 발생

신뢰와 기술, 제이엠피시스템

홈페이지: www.jmpsys.com



마케팅본부 기술영업
제품, 기술, 협력 문의

cs@jmpsystem.com

Tel: 02-415-0020
FAX: 02-415-0029

(주)제이엠피시스템은 성실한 자세로 귀 기관의 사업 성공을 위해 노력하겠습니다.