



(주) 성화에프티

GAS DETECTION & Leak Total SYSTEM.
(가스 누액 유해화학물질 경보 시스템)

GAS DETECTOR
FLAMMABLE GAS DETECTOR
TOXIC GAS DETECTOR
GAS SHUT – OFF VALAE
LEAK DETECTION
GAS MONITORING SYSTEM.

sunghwa^{FT}
(주)성화에프티

Sunghwa FT



01

성화에프티 소개

- 성화에프티 소개
- 조직도
- GAS DETECTOR의 활용

02

주요사업분야

- 2.1 주요사업분야
- 2.2 주요생산품목
- 2.3 주요품질관리

03

제품소개

- 3.1 가스감지기
- 3.2 누액감지기
- 3.3 휴대용 가스 감지기

04

시공사례

- 4.1 제품 현장사진



01 성화에프티 소개

- 성화에프티 소개
- 연혁
- 조직도
- 인증서 및 시험 성적서



SUNGHWAFT

(주) 성화에프티

GAS DETECTOR
FLAMMABLE GAS DETECTOR
TOXIC GAS DETECTOR
GAS SHUT - OFF VALVE
LEAK DETECTION
GAS MONITORING SYSTEM

sunghwa^{FT}
(주)성화에프티

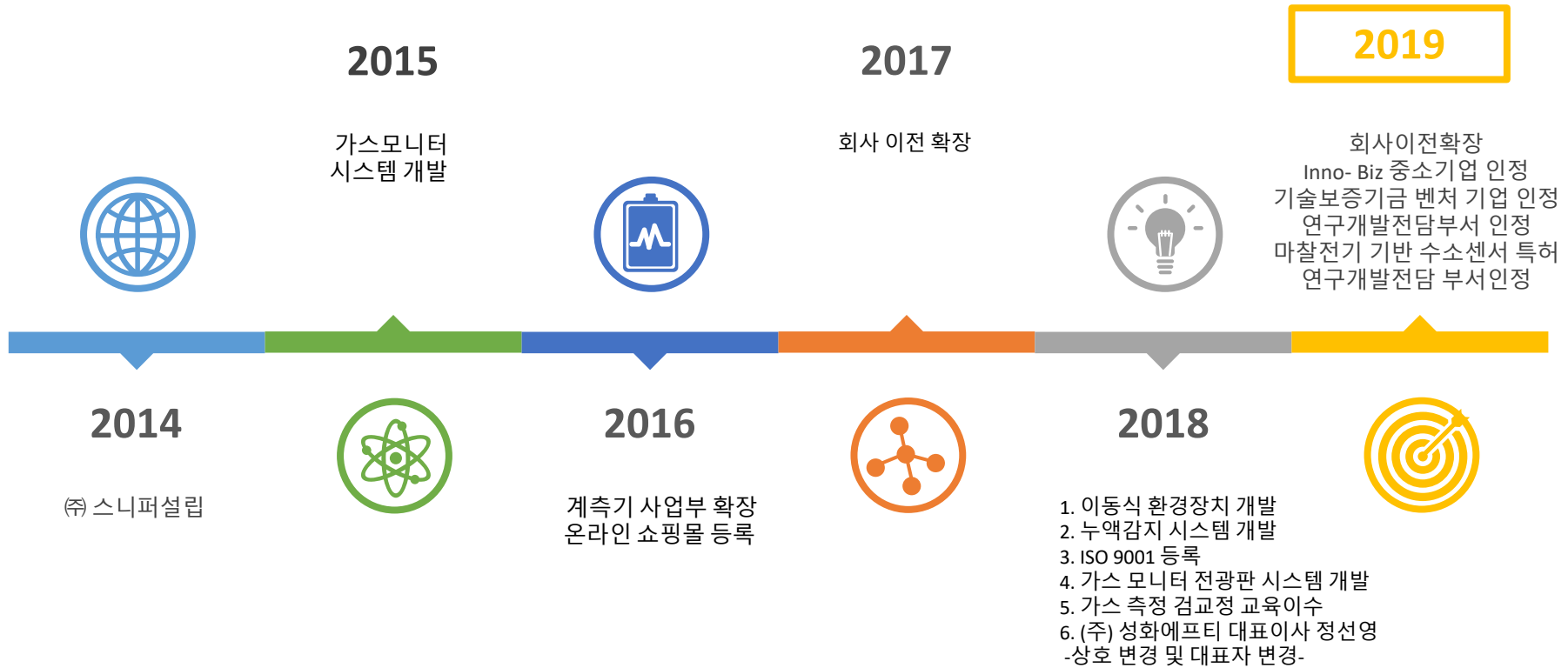
GAS DETECTOR를 직접 개발하여 원천기술을 이용한
IT 기반의 가스 모니터 시스템 구축

대표이사
정선영

20년 이상의 국내 원천기술을 국산화하여 자체 브랜드 개발과 글로벌 수준의 기술과 표준에 맞게 제품을 설계, 제작하였습니다. 해외브랜드와 당당히 겨룰 수 있는 제품이며 가스 업체 최초로 전처리 자동 흡입형 감지기 및 모니터링 시스템을 개발하기에 이르렀습니다.

보다 빠른 가스 반응과 여러 화학반응에 대한 많은 노하우로 신뢰도가 높은 가스 시스템 개발을 이루었으며 단순 제조의 시스템의 조립이 아닌 센서기반의 기술로 시스템을 개발하였으며 국내 자제기술 95% 이상의 시스템으로 이루어져 있는 KOREA 브랜드 입니다

연혁



조직도

01

02

03

04

| 경영지원 | 영업설계 | 생산기술 / 연구개발 | 품질보증 |
|--------------|-----------------------|-------------------------------------|-------------------------|
| 총무관리 구매관리 | 설계팀 국내영업팀 해외영업팀 | 시공관리 제품공정 최종생산 제품개발 A/S | 품질보증 선급승인 ISO9001 |



02 성화에프티 소개

- 주요사업분야
- 주요생산품목
- 주요품질관리



주요사업분야

01
가스누설검지경보기
제조 및 판매 서비스

02
가스차단장치
제조 및 판매 서비스

03
가스누설검지경보기
제조 및 판매 서비스

04
가스누설검지경보기
제조 및 판매 서비스



05
독성가스검지기
제조 및 판매 서비스

06
가스누설검지경보기
제조 및 판매 서비스

07
가스누설검지경보기
제조 및 판매 서비스

08
가스누설검지경보기
제조 및 판매 서비스

주요생산분야



| NO | 생 산 품 목 |
|----|--|
| 1 | 가스누설경보기(단독형) AC형 DC형(LNG,LPG) |
| 2 | 가스누설경보기 영업용분리형 (LNG,LPG,기타 가연성) |
| 3 | 가스누설경보기 영업용분리형 (LNG,LPG,기타 가연성, 독성) |
| 4 | GAS DETECTOR RS-485,4-20mA(Transmitter)Type(가연성, 독성) |
| 5 | Computer Monitoring System (가연성,독성) |
| 6 | Gas 입력통보장치 |
| 7 | Gas Monitor_Single, Multi type(가연성,독성) |
| 8 | 검,교정 표준 가스(교정용 Can gas & Kit) |
| 9 | 휴대용 단일 가스, 복합가스감지기 |
| 10 | 가스누출자동차단장치 (15A-250A) |
| 11 | 자동 흡입형 가연성, 독성가스 감지기 |

주요품질관리

화학국내시장에 맞는 빠른 기술 서비스

< 빠른 고객 지원 서비스 >

화평법
화관법



SHT-900CW
Center Receiver Monitor
(중앙 감시반)



SHT-700MW
Master Receiver Monitor
(현장 중계 기반)

- 빠르게 변화하는 국내 화학 안전의 신속한 고객 서비스 지원
- 가스 감지기 가장 핵심 중요 부품인 가스감지기 (**GAS DETECTOR**) 클레임 또는 고장 시 제조사의 권한으로 제품의 설명 및 1:1 교환 서비스 진행 (전세계적은 네트워크 구성)
- 가스감지부의 모든 피팅류 및 센서까지 (**ALL SPARE**) 1:1 교환 서비스 진행
- 고객의 요청전 사후관리를 통한 신속하고 정확한 검교정 점검 서비스



03 제품 소개

- 가스감지기
- 누액감지기
- 가스 모니터링 시스템





가스 감지기



SHT-4700

- 내압방폭인증(한국산업안전보건공단), 국제 인증(IECEX, ATEX)
- 최적의 Program 적용으로 저 농도에서 고농도까지의 가연성 가스 측정
- 안정된 성능과 사용 수명이 검증된 검지 원리 적용
- 한국소방검정기술원 형식 승인
- 산업 및 폭발 위험 지역에 설치하여 가연성 가스 실시간 측정, 4~20mA, DC 표준 출력을 제공하여 각종 제어 기기에 연결하여 사용



사양(SPECIFICATION)

| | |
|------------------------|--|
| 제품규격(Model No) | SHT-4700 : 한국산업안전보건공단(KOSHA) SHT-4700D : 국제 인증(IECEX, ATEX) |
| 측정가스(Measuring Gas) | LNG, LPG |
| 측정범위(Measuring Range) | 0~100 %LEL |
| 측정방식(Measuring Method) | 대기확산식(Diffusion type), 접촉연소식(Catalytic combustion cell type) |
| 측정신호(Measuring Signal) | 4~20mA.DC |
| 응답속도(Response Time) | 20초 이내(Less than 20sec) |
| 허용오차(Accuracy) | ±3% 이내/Full scale |
| 작동전원(Operating Power) | 24V.DC |
| 방폭승인(Approval) | Ex d II B T4 (KOSHA) |
| 외형치수(Dimension) | 95(W) x 100(H) x 76(D) (mm) |
| 무게(Weight) | 0.58kgs |

QM-4700D(F)

- 내압방폭구조
- 마이크로 프로세스를 적용한 자기진단 기능 회로 보호 오동작 방지 기능
검지 센서의 안전한 동작을 위해 정전압 회로 구성
- 온도, 습도 및 전기적인 Noise 영향 최소화
- 아날로그 표준 출력 (4~20mA) 신호를 DCS&PLC 모니터링 시스템에 연결
- 산업 및 폭발 위험 지역에 설치하여 가연성 가스 실시간 측정
4~20mA.DC 표준 출력을 제공하여 각종 제어 기기에 연결하여 사용.



사양(SPECIFICATION)

| | |
|------------------------|--|
| 제품규격(Model No) | QM-4700D(F) |
| 측정가스(Measuring Gas) | LNG, H ₂ , C ₂ H ₂ , C ₂ H ₄ , 가연성가스(Flammable Gas), i-C ₄ H ₁₀ , HC, etc (인화성가스) |
| 측정범위(Measuring Range) | 0~100 %LEL, 0~100 %VOL, 0~999 PPM (선택) |
| 측정방식(Measuring Method) | 대기확산식, 접촉연소식, 반도체식 |
| 측정신호(Measuring Signal) | 4~20mA.DC |
| 응답속도(Response Time) | 20초 이내 (Less than 20sec) |
| 허용오차(Accuracy) | ±3% 이내/Full scale |
| 작동전원(Operating Power) | 24V.DC |
| 방폭승인(Approval) | Ex d II C T6 (KOSHA) |
| 외형치수(Dimension) | 126(W) x 193.5(H) x 76(D) (mm) |
| 무게(Weight) | 1.17kgs |

QM-4700D(T)

- 내압방폭구조
- 마이크로 프로세스를 적용한 자기진단 기능 회로 보호 오동작 방지 기능
검지 센서의 안전한 동작을 위해 정전압 회로 구성
- 온도, 습도 및 전기적인 Noise 영향 최소화
- 아날로그 표준 출력 (4~20mA) 신호를 DCS&PLC 모니터링 시스템에 연결
- 산업 및 폭발 위험 지역에 설치하여 가연성 가스 실시간 측정
4~20mA.DC 표준 출력을 제공하여 각종 제어 기기에 연결하여 사용.



사양(SPECIFICATION)

| | |
|------------------------|---|
| 제품규격(Model No) | QM-4700D(T), QM-4700D(O ₂) |
| 측정가스(Measuring Gas) | 유독성가스(Toxic Gas), Oxygen(O ₂), CO, Cl ₂ , NH ₃ , SO ₂ , H ₂ S, NO, NO ₂ , HF, NO _x , SO _x etc 유기용제(VOC), Benzene, Toluene, Xylene, etc. |
| 측정범위(Measuring Range) | 0~PPM - 유독성(유독성 가스별 범위 참조), 0~25 %VOL - 산소(O ₂), 범위조정가능 |
| 측정방식(Measuring Method) | 대기확산식, 접촉연소식, 반도체식 |
| 측정신호(Measuring Signal) | 4~20mA.DC |
| 응답속도(Response Time) | 20초 이내(Less than 20sec) |
| 허용오차(Accuracy) | ±2% 이내/Full scale |
| 작동전원(Operating Power) | 24V.DC |
| 방폭승인(Approval) | Ex d II C T6 (KOSHA) |
| 외형치수(Dimension) | 126(W) x 193.5(H) x 76(D) (mm) |
| 무게(Weight) | 1.15kgs |

QM-9000(F)

- 내압방폭구조 (IP66)
- Cover를 열지 않고 마그네틱 키 또는 컴퓨터 모니터링 시스템에서 영점, 농도교정, 온도 보정, 최종 교정일자 기록확인 등 기능 수행
- 컴퓨터 시스템 & Controller에서 양방향 통신 송수신 기능
- 어두운 곳에서도 대기 가연성 농도를 식별할 수 있게 자체발광형 FND(LED) 표시
- 검지부 추가 확장 시 가장 근접한 통신 라인에 접속, 관련 컴퓨터 모니터링 시스템에 연결하여 자동확장, 축소



사양(SPECIFICATION)

| | |
|------------------------|---|
| 제품규격(Model No) | QM-9000D(F) |
| 측정가스(Measuring Gas) | H ₂ , C ₂ H ₂ , C ₂ H ₄ etc, 가연성가스 (Flammable Gas) |
| 측정범위(Measuring Range) | 0~100 %LEL, 0~100 %VOL, 0~999 PPM (선택) |
| 측정방식(Measuring Method) | 대기확산식, 접촉연소식, 반도체식 |
| 측정신호(Measuring Signal) | 4~20mA.DC , RS-485, Relay contact (H.HH) |
| 응답속도(Response Time) | 20초 이내(Less than 20sec) |
| 허용오차(Accuracy) | ±3% 이내/Full scale |
| 작동전원(Operating Power) | 21~31V.DC |
| 방폭승인(Approval) | Ex d II C T6 (IP66) (KOSHA) |
| 외형치수(Dimension) | 126(W) x 193.5(H) x 76(D) (mm) |
| 무게(Weight) | 1.65kgs |
| 옵션(option) | 방폭 경광등 (옵션) |

QM-9000(T)



- 내압방폭구조 (IP66)
- Cover를 열지 않고 마그네틱 키 또는 컴퓨터 모니터링 시스템에서 영점, 농도교정 온도 보정, 최종 교정일자 기록확인 등 기능 수행
- 컴퓨터 시스템 & Controller에서 양방향 통신 송수신 기능
- 검지부 추가 확장 시 가장 근접한 통신 라인에 접속, 관련 컴퓨터 모니터링 시스템에 연결하여 자동확장, 축소
- 어두운 곳에서도 대기 가스 농도를 상시 식별할 수 있게 자체발광형 FND(LED) 표시

사양(SPECIFICATION)

| | |
|------------------------|--|
| 제품규격(Model No) | QM-9000(T), QM-9000D(O ₂) |
| 측정가스(Measuring Gas) | 유독성 가스(Toxic GAS), CO, CL ₂ , NH ₃ , SO ₂ , H ₂ S, NO, NO ₂ , etc., 산소(Oxygen), 유기용제(VOC), Toluene, Benzene, Xylene, etc. |
| 측정범위(Measuring Range) | 0~PPM – 유독성(유독성 가스별 범위 참조), 0~25 %VOL – 산소(O ₂) |
| 측정방식(Measuring Method) | 대기확산식, 접촉연소식, 반도체식 |
| 측정신호(Measuring Signal) | 4~20mA.DC(Transmitter), Relay contact(H.HH) or 24V.DC(H.HH), RS-485 Modbus |
| 응답속도(Response Time) | 20초 이내(Less than 20sec) |
| 허용오차(Accuracy) | ±2% 이내/Full scale |
| 작동전원(Operating Power) | 21~31V.DC |
| 방폭승인(Approval) | Ex d II C T6 (IP66) (KOSHA) |
| 외형치수(Dimension) | 126(W) x 193.5(H) x 76(D) |
| 무게(Weight) | 1.67kgs |
| 옵션(option) | 방폭 경광등 (옵션) |



누액 감지기



CABLE TYPE

- 각 물질별 목적에 맞는 특수코팅으로 센서 제작
- 전도성/휘발성 액체 및 화학용액 유/무 감지
- 가장 경제적인 비용으로 설치가 가능



단순감지 (NT-100)

| 사양(SPECIFICATION) | |
|--|--------------------------------------|
| 제품명 | NT-100 |
| 온도 | -20°C~+60°C (non intrinsically safe) |
| 습도 | 30~80%RH |
| 도체외경 | 0.76mm |
| <ul style="list-style-type: none"> ■ 세척 후 재사용 가능 (강산,강알칼리 재사용불가) ■ 전기화학적 원리를 이용하여 신속하게 누출감지 ■ 통신센터, 전산실, 반도체 공장 내부 등 사용 | |



산 (NT-300)

| 사양(SPECIFICATION) | |
|--|--------------------------------------|
| 제품명 | NT-300 |
| 온도 | -20°C~+60°C (non intrinsically safe) |
| 습도 | 30~80%RH |
| 케이블직경 | 5mm |
| <ul style="list-style-type: none"> ■ 세척 후 재사용 가능 (강산,강알칼리 재사용불가) ■ 전기화학적 원리를 이용하여 신속하게 누출감지 ■ 통신센터, 전산실, 반도체 공장 내부 등 사용 | |



가성소다 (NT-200)

| 사양(SPECIFICATION) | |
|---|-------------|
| 제품명 | NT-200 |
| 재질 | 플라스틱, 화학코팅막 |
| 습도 | 30~80%RH |
| <ul style="list-style-type: none"> ■ 세척 후 재사용 가능 (강산,강알칼리 재사용불가) ■ 전기화학적 원리를 이용하여 신속하게 누출감지 ■ 센서케이블 내열온도 150°C | |



유기용제 (NT-700)

| 사양(SPECIFICATION) | |
|---|--------|
| 제품명 | NT-700 |
| <ul style="list-style-type: none"> ■ 화학적 저항원리를 이용 기름계통 용액을 감지 ■ 옥외 또는 실내 유류보관탱크,보관소에 사용 ■ 전기화학적 원리를 이용하여 신속하게 누출감지 | |

* 케이블의 색상 및 전기적 특성은 설치 환경에 따라 변경이 될 수 있음.

FILM TYPE

- 각 물질별 목적에 맞는 특수코팅으로 센서 제작
- 전도성/ 휘발성 액체 및 화학용액 유/무 감지
- 가장 경제적인 비용으로 설치가 가능



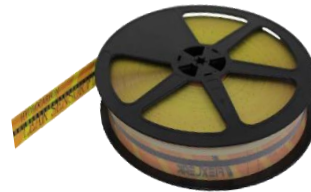
LK14-T2-1001AC
산/알칼리 단순감지 센서

사양(SPECIFICATION)

| | |
|------|------------------------------------|
| 모델명 | LK14-T2-1001AC |
| 센서명칭 | 필름형 액체 감지센서-특수 화학물 감지형 |
| 작동온도 | -10 to 55°C |
| 작동전원 | DC 5V |
| 검출액체 | 염산, 질산, 불산, 황산, 가성소다, 수산화칼륨 등 화학용액 |
| 감지시간 | 5min 이내 / 상온기준 |
| 적용기기 | LK14-C1-MTPH-1CH, LK14-C1-MTPH-4CH |



LK08-T1-ST
전도성 액체 단순감지 센서



LK14-T2-2000HD
유류/유기용제 감지 센서

사양(SPECIFICATION)

| | |
|------|--------------------------------|
| 모델명 | LK08-T1-ST |
| 센서명칭 | 필름형 액체 감지센서-단순 검출형 |
| 작동온도 | -20 to 65°C |
| 작동전원 | DC 5V |
| 검출액체 | 전도성액체 |
| 감지시간 | 3~30초 이내 (알람모듈 CNT 설정값에 따라 다름) |
| 적용기기 | LK08-C1-1CH, LK08-C1-5CH |

사양(SPECIFICATION)

| | |
|------|----------------------------------|
| 모델명 | LK14-T2-2000HD |
| 센서명칭 | 필름형 유류/유기용제 감지센서 |
| 작동온도 | -10 to 45°C |
| 작동전원 | DC 5V |
| 검출액체 | 경유, 등유, 휘발유, 항공유, 벤젠, 자일렌 등 유기용제 |
| 감지시간 | 용액의 농도, 양, 설치장소의 온도에 따라 상이함 |
| 적용기기 | LK08-C1-HDC01, LK14-C1-MT-4CH |

POINT SENSOR

- 본 제품은 물과 액상 화학물질을 구별하여 화학물질에만 감지하는 특수 포인트 센서로 세계 최초의 기술로 개발
- 외부 충격과 노이즈에 강하여 실외 설치에 최적화 되어있음
- 기존 포인트 센서의 문제점(잘은 오작동, 약한 내구성, 물에도 경보 작동 등)을 동시에 해결
- 산, 알칼리반응



AG-PS-01
(분리형 포인트 센서)

| 사양(SPECIFICATION) | |
|-------------------|----------------------|
| 제품명 | AG-PS-01 |
| 외형재질 | SUS304, Polyacetal 등 |
| 외형치수 | (W x H) 74 x 29 |



AG-PD-01
(분리형 컨트롤러)

| 사양(SPECIFICATION) | |
|-------------------|---------------------------|
| 제품명 | AG-PD-01 |
| 정격전압 | DC 24V |
| 통신 | Modbus (RS-485) |
| 외형재질 | Aluminum 등 |
| 외형치수 | (W x H x D) 106 x 59 x 25 |

POINT SENSOR

- 분리형 포인트센서
- 재사용가능 (간단한 물 세척 후 사용)
- 유지보수 불 필요
- 강한 내구성, 간편한 설치성



| 사양(SPECIFICATION) | |
|-------------------|-----------------------|
| 제품 규격 | AG-CI011 |
| 소비전력 | 80mA(MAX) |
| 정격 전압 | DC24V |
| 출력 | SSR출력 |
| 작동온도 | -20°C ~ 60°C |
| 외형재질 | SUS304, PP 등 |
| 외형치수 | Ø74 x 30 (± 0.5) |
| 리드케이블 | 기본 2M 제공 (26AWG x 4C) |

- 단독 사용 가능(보드 내장형)
- 황산 등의 액체 누출 감지 (액체 $\epsilon_r > 1.2$)
- 액체의 특성에 맞는 조절 가능한 감지 범위
- 화학 액체 파이프 라인의 조인트에서 액체 누출 감지
- 반도체 생산설비의 응축 및 액상 누수 감지



KAS-40
(방폭용 포인트센서)

| 사양(SPECIFICATION) | |
|-------------------|-------------------------|
| 제품 규격 | KAS-40-LEAK-PTFE-N-FB |
| 동작전압 | 5~15 V.DC |
| 외형재질 | PCV |
| 외형치수 | 0.5m, 2 x 0.14 mm2, FEP |
| 작동온도 | -25°C ~ 70°C |

POINT SENSOR

- 케미칼 누출 우려가 있는 산업현장에서 누액을 감지함으로써 이에 따른 피해방지, 예방
- LEAK SENSOR는 물과 케미칼을 분별 감지할수 있어 옥외환경 (눈/비)에서도 사용가능
- 내화학적성/내열성/강한 내구성을 지니고 있어 다양한 산업에 사용 가능
- PET소재사용, 금속판사용 으로 안전한 내구성
- 커넥터 미사용으로 센서 설치방향 변경가능, 간편설치



SFT-LF(26/44)



SFT-LFF(26/44)

사양(SPECIFICATION)

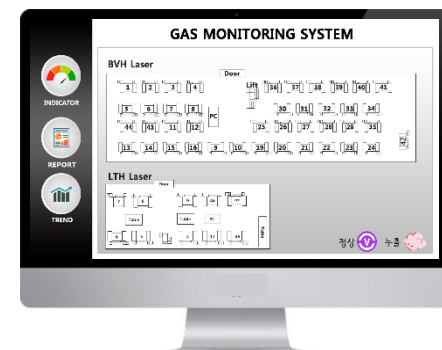
| | |
|-------------------|-------------------------------------|
| 제품명 | SFT-LFF(26/44) |
| 제품타입 | 케미칼 감지 (Acid, Alkali - 물미감지) |
| 재질 | PET 절연필름, 양/음극판 |
| 제품사이즈 최대 설치 길이 | 26 / 44mm(W) * 0.6mm(H) Max. 20m |
| 설치방법 | 고정브라켓(AMS-SP-CV)사용 |
| 전압/전류/소비전력 | 24V(DC) / ≤ 50μA / 0.005W 이하 |
| 사용/보관 온도 | -20°C ~ 80°C |
| 리크/단선 검출시간 | ~3초이내 |

사양(SPECIFICATION)

| | |
|-------------------|--|
| 제품명 | SFT-LF(26/44) |
| 제품타입 | 물/케미칼 감지 (Acid, Alkali, Waste, Water, Etc.) |
| 재질 | PET 절연필름, 양/음극판 |
| 제품사이즈 최대 설치 길이 | 26 / 44mm(W) * 0.6mm(H) Max. 20m |
| 설치방법 | 고정브라켓(AMS-SP-CV)사용 |
| 전압/전류/소비전력 | 24V(DC) / ≤ 50μA / 0.0012W 이하 |
| 사용/보관 온도 | -20°C ~ 80°C |
| 리크/단선 검출시간 | ~1초이내 (즉각 감지) |



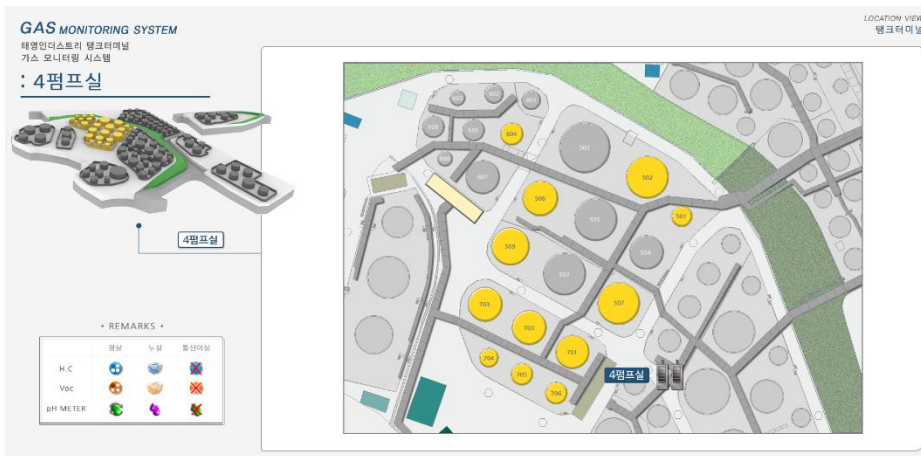
모니터링 시스템



모니터링 시스템

각종 산업 현장에서는 올바른 장비 운용을 위하여 여러 가연성 및 유독성 가스가 사용되는데, 이때, 예상치 못한 가스가 누출될 시 안전에 위험이 될 수 있으므로 가스 모니터링 시스템을 설치하여 비상 상황에 대비하는 것을 목적으로 합니다. 모니터링 시스템은 현장의 종합적인 감시 및 안전 시스템 일부로 사용되어 각종 가스 사고로부터 구조 및 보호 활동을 취할 수 있는 시간을 만들어 주게 됩니다.

가스 누설 경보기에 설치되는 측정기 상호 간 신호 전송 체계가 완벽하게 interface 되어 모든 가스 감지기와 가스 차단, 이상 압력 등을 먼 거리에서도 감시, 제어할 수 있습니다. 또한, 실시간 대기 중 농도를 측정하는 가스 누설 경보기에서 RS-485 Modbus 신호를 통신망 (Ethernet)으로 전송 (양방향 송수신) 받아 통합 감시 및 제어 기능을 수행합니다



GAS MONITORING SYSTEM

메인화면

물류창고

제품창고A

제품창고B

원료보관소

111동

A ZONE

B ZONE

INDICATOR REPORT INFO

수신반 외부경광등 PC모니터링

원료보관소 (1층)

컨트롤룸 (2층)

제품창고B

방재실 (1층)

제품창고A

물류창고

GAS MONITORING SYSTEM

메인화면

정밀가공장1F

메인보일러실

정밀가공장2F

식당(보일러실)

정밀조립장

도장공장1F

가스저장소

도장공장옥상

혼합가스저장소

용접공장

위험물저장소

가연성 독성 누역

정상 F T W

누출 GAS LEAK GAS LEAK WATER LEAK

INDICATOR REPORT

차단기 네트워크함 수신반 PLC

정밀기실

배수처리장

위험물저장소

정밀가공장

가스 저장소

혼합가스 저장소

정밀조립장

용접공장

메인보일러실

식당보일러실

정밀기실

사용자의 이용이 간편하고, 보기 쉬운 UI를 적용하여 가스 경보, 가스 차단, 가스 이상 압력 등의 상태 확인이 신속하고 정확히 표현된 최신형 Program

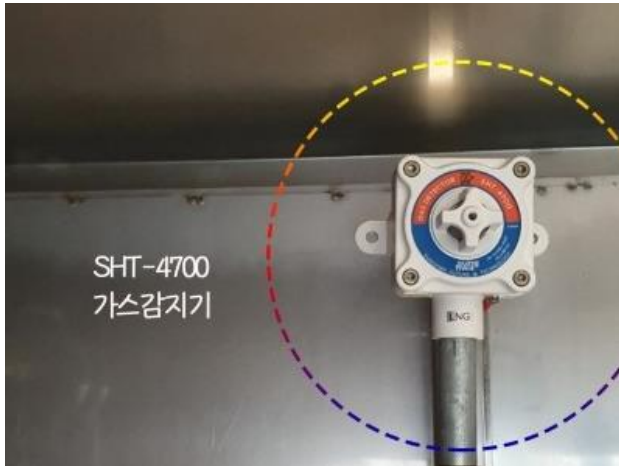
- 통신 상태 확인과 가스 경보, 가스 차단, 가스 이상 압력 상태의 아이콘 Animation 기능
- Report, Trend 기능과 Data log를 분석, 저장하여 계획적인 감시 기능 지원
- Ethernet 방식으로 회선의 증설 용이(256개 이상의 통신 포트 증설 가능)
- Data base editor를 이용하여 추가 확장, 삭제가 편리하며 별도의 소프트웨어를 추가하지 않고, 사용자가 언제든지 쉽게 변경 가능
- 아이콘의 위치 수정 및 암호 설정이 간편하도록 SET UP 기능 수행
- 이중 관제 시스템을 적용하여 추가 확장 편리(서버, 클라이언트 분리 감시)



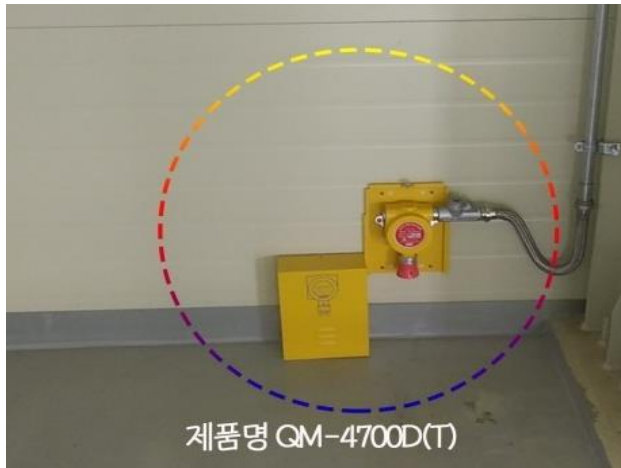
04 현장사진



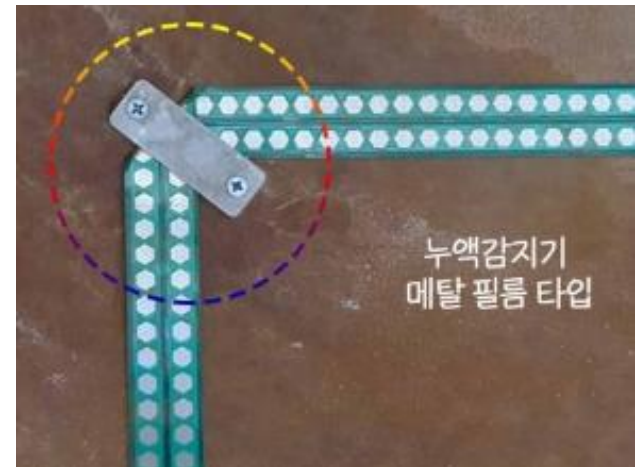
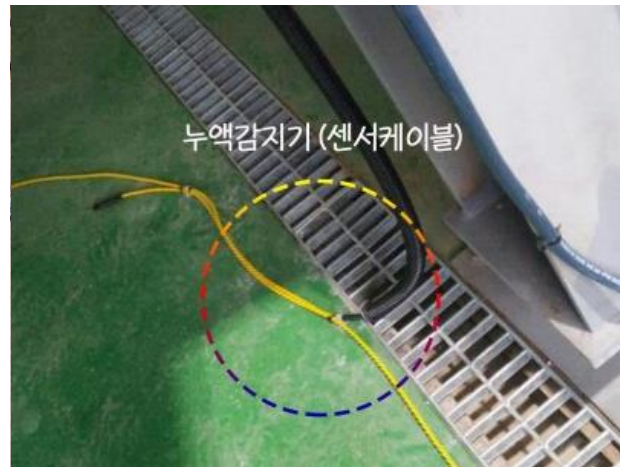
가스 감지기 시공 사진



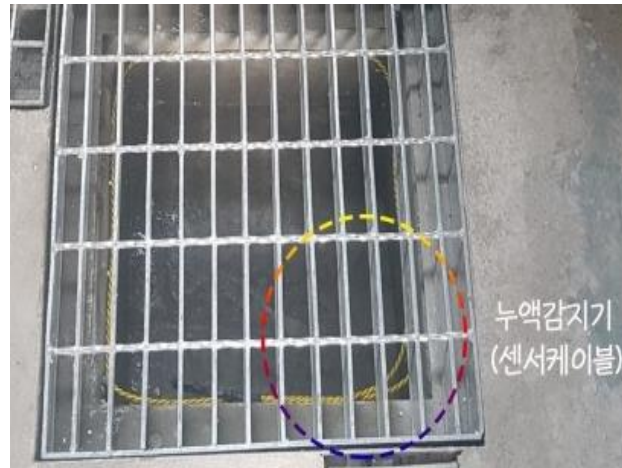
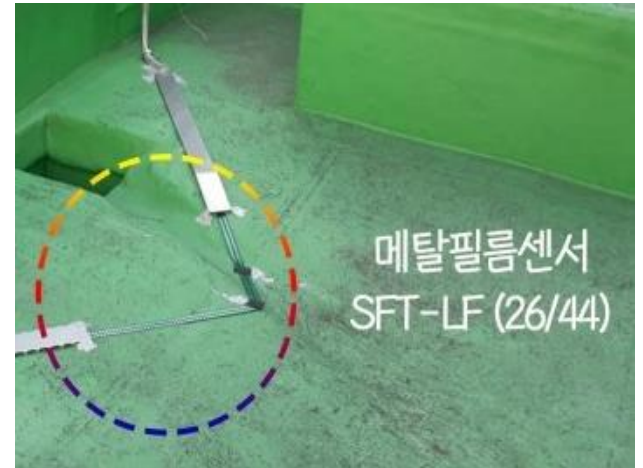
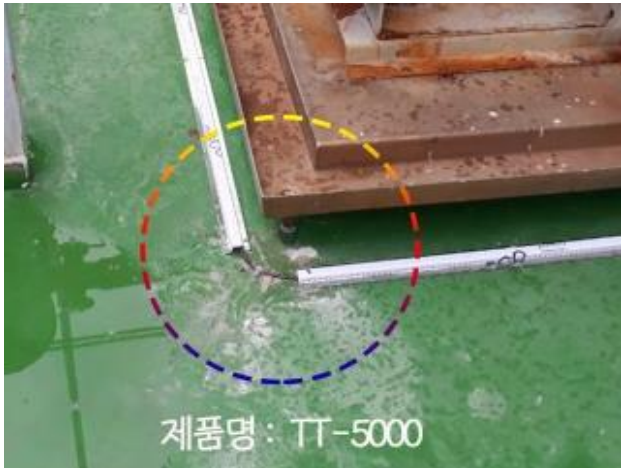
가스 감지기 시공 사진



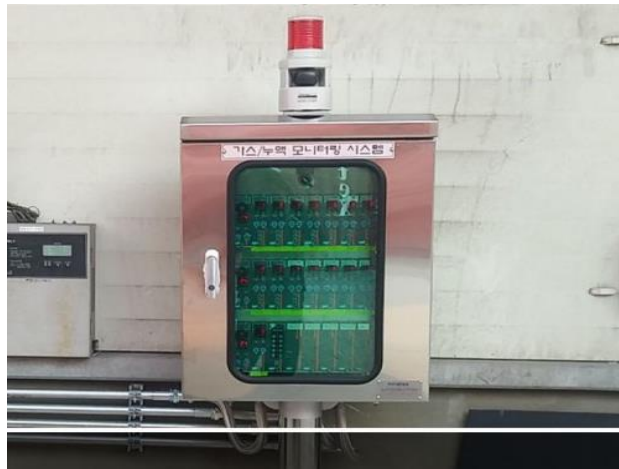
누액 감지기 시공 사진



누액 감지기 시공 사진



수신반 시공 사진



SERVICE NETWORKS

E-mail. gas@sunghwaft.co.kr



MAIN TEL. 1600-7962
TEL. 051-973-7982 / 986-7982~4
E-mail. gas@sunghwaft.co.kr
블로그. Blog.naver.com/sunghwaft

FAX. 051-980-7815
홈페이지. www.sunghwaft.com
쇼핑몰 : www.snif.co.kr

