

장비접근경보시스템

초광대역통신(Ultra Wide Band) 기술 기반의 지능형 접근 경보 안전 보조 시스템



차량 태그(VT) / 보행자 태그(PT)의 주요 기능



· 차량 태그(VT) 일반형

보행자가 차량의 주의/위험구역에 진입 했을 시, 차량용 태그가 감지하여 인디케이터의 안내 음성으로 운전자에게 위험을 알립니다.

설치 위치	차량 태그: 차량 외부 / 인디케이터: 차량 내부	
감지 대상	보행자 태그, 구역 태그, 차량 태그(V2V 옵션)	
설정 거리	1 ~ 10m(주의/위험구역 별도 설정)	
알람	주의구역 진입	"주의하세요." 반복 (인디케이터)
	위험구역 진입	"위험합니다." 반복 (인디케이터)
	VT주의구역 진입(V2V 옵션)	"주의하세요." 반복 (인디케이터)

※ 인디케이터는 운전석에 설치하여 차량 태그의 거리설정과 위험 상황에서 음성알람을 해주는 장치로, 차량 1대당 인디케이터 1대가 함께 설치 됩니다.

+ 인디케이터



● 차량 태그(VT)

- 제품 등록이나 교정 등의 번거로운 절차 없이 바로 사용할 수 있습니다.
- 강력한 자석 패드로 간편히 부착하여 차량 훼손없이 설치가 가능합니다.
- 강력한 자석으로 부착된 제품은 탈착 레버를 이용하면 쉽게 탈거됩니다.

· 보행자 태그(PT)

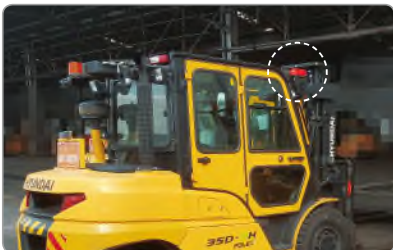
보행자가 차량의 주의/위험구역에 진입 했을 시, 알람음과 진동으로 보행자에게 위험을 알립니다. 다양한 알람종류로 설정 가능하며, 충전식입니다.

설치 위치	보행자가 소지(헬멧용 클립, 암밴드)	
감지 대상	차량 태그	
알람	주의구역 진입	"삐이- 삐이-" 반복, 진동 발생
	위험구역 진입	"삐오삐오" 반복, 진동 발생
	배터리 부족시	"삐빅- 삐빅-" 10분마다 5회 반복

● 보행자 태그(PT)

- 헬멧용 클립, 암밴드로 간편히 소지할 수 있습니다.
- 진동과 경고음의 3종 알람으로 작업 환경에 맞게 설정할 수 있습니다.

적용 사례



▶ 지게차 상단 / 차량 태그(VT)



▶ 차량 내부 / 인디케이터



▶ 헬멧 / 보행자 태그(PT)



▶ 공장 내 벽면 또는 모서리 구역 / 경광등 ZT



▶ 공장 실내 천장 / 교차로 ZT

구역 태그(ZT)의 주요 기능



· 구역 태그(ZT) 교차로형

교차로에서 동시에 여러 대의 차량이 진입할 경우, 진입 차량의 태그를 감지하여 안내 음성과 함께 바닥에 LED 스팟을 비추어 운전자에게 위험을 알립니다.

설치 위치	사거리 또는 삼거리 등의 교차로 천장	
감지 대상	차량 태그	
알람	차량 진입 없음	○ 표시
	차량 1대 진입	▽ 표시 "주의하세요. 차량이 진입합니다.", LED 스팟 점멸
	차량 2대 이상 진입	× 표시 "위험합니다. 또다른 차량이 진입합니다.", LED 스팟 점멸

● 구역 태그(ZT) 교차로형

- 알람소리가 들리지 않는 시끄러운 작업환경에서, 시각적으로 위험을 알릴 수 있는 LED 스팟은 환경에 따라 블루 또는 레드로 선택 구매할 수 있습니다.
- 설치 후에도 리모컨으로 설정을 변경할 수 있습니다.

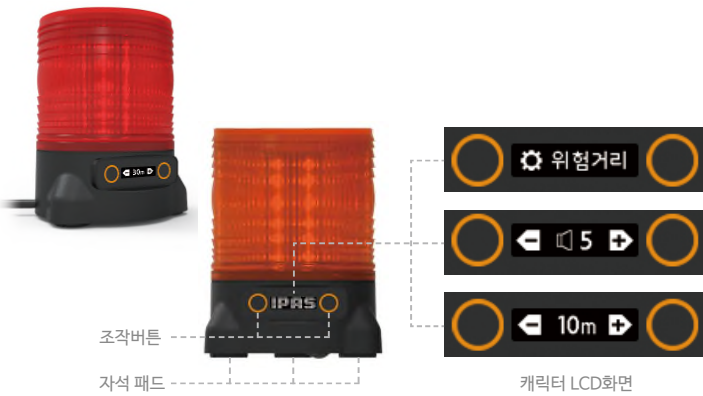
· 구역 태그(ZT) 경광등형

캐릭터 LCD화면과 버튼조작으로 경보 구역 설정이 가능합니다. 사각 지역에 설치하여, 차량 태그(VT)를 설치한 차량이 근접 시 경보음과 램프로 위험을 알립니다.

설치 위치	벽면
감지 대상	차량 태그
설정 거리	5 ~ 30m(5m 간격)
알 기본	"삐이-" 반복, 램프
람 스피커 설치(옵션)	"차량이 위험(주의)구간으로 진입합니다." 반복 안내음성

● 구역 태그(ZT) 경광등형

- 캐릭터 LCD화면을 보며 버튼을 조작하여 거리, 음량 등의 설정이 편리합니다.
- 설치 환경에 따라 자석 마운트 또는 브라켓 타입 2종 중 선택할 수 있습니다.



작동 감지 개념도



장비접근경보시스템

장비접근경보시스템은 산업현장에서 보행자와 차량 또는 차량과 차량이 일정거리 이내로 근접했을 시, 운전자와 보행자 모두에게 양방향으로 위험을 알려줌으로써 충돌사고를 예방하는 안전 보조 시스템입니다.



우수한 거리 인식

초광대역(UWB)통신기술을 기반으로 높은 거리 측정 정밀도



용이한 설치

등록/교정 등의 절차가 없고, 차량 훼손 없이 자석으로 간편히 부착 및 탈거



양방향 알람

보행자와 운전자 양방향 알람 기능으로 신뢰성 확대



쉽고 간단한 작동법

단순한 조작으로 누구나 쉽게 사용할 수 있는 작동법

● 제품 사양

제품명	차량 태그(VT)	인디케이터	보행자 태그(PT)	교차로 구역 태그(ZT)	경광등 구역 태그(ZT)
전원	12/24VDC Input (9/32Vdc)	12/24VDC Input (9/32Vdc)	-	110/220VAC (90~264Vac)	110/220VAC (90~264Vac)
전류 소모	300mA	500mA	-	-	500mA
인터페이스	CAN Bus 2.0	CAN Bus 2.0	-	-	CAN Bus 2.0
음압 / 거리	-	92dB / 0.1m	87dB / 0.1m	-	88dB / 1m
배터리	-	-	리튬폴리머 950mA	-	-
작동 전압	-	-	3.7V	-	-
충전 인터페이스	-	-	마이크로 USB 타입-B (5V/1A)	-	-
충전 시간	-	-	약 1시간 30분	-	-
충전 전류	-	-	0.85mA	-	-
작동 시간	-	-	6월 (8시간/일 기준)	-	-
사이즈	177.8×84.1×86mm	93×130.5×47.5mm	40×72×19.5mm	380×380×281.5mm	122.7×140.6×111.5mm
무게	444g	207g	58.5g	5,500g	483.5g
색상	● 레드 / ● 옐버	-	● 레드 / ● 옐버	● 레드 LED 스팟 / ● 블루 LED 스팟	● 레드 / ● 옐버
장착 방식	자석 마운트 타입, 케이블 타이 연결 고리	볼트 마운트 타입 (또는 접착 테이프)	헬멧 클립(구성품 제공) 암밴드(옵션)	고정대 또는 와이어 줄	자석 마운트 타입 또는 브라켓 타입
거리측정 주기	0.5초	-	0.5초	0.5초	0.5초
작동 온도	-30 ~ 85°C	-30 ~ 85°C	-20 ~ 55°C	-30 ~ 85°C	-30 ~ 85°C
보관 온도	-40 ~ 85°C	-40 ~ 85°C	-20 ~ 55°C	-40 ~ 85°C	-40 ~ 85°C
방수	IP65	IP65	생활방수	-	IP65

※ 제품의 성능 향상을 위하여 사전 예고 없이 약간의 기능이 변경될 수 있습니다.



영신디앤씨
YoungShine D&C

(주)영신디앤씨
Tel. 031-8060-1111
Fax. 031-624-4694

경기도 성남시 분당구 판교로 242, 판교디지털센터 A701
Web. www.smartyoungshine.com
Product by KYUNGWOO SYSTECH