

KOREA SAFETY CO.,LTD.

코리아세이프티|주
www.koreasafety.com

산소공급기 10min 질식대피용

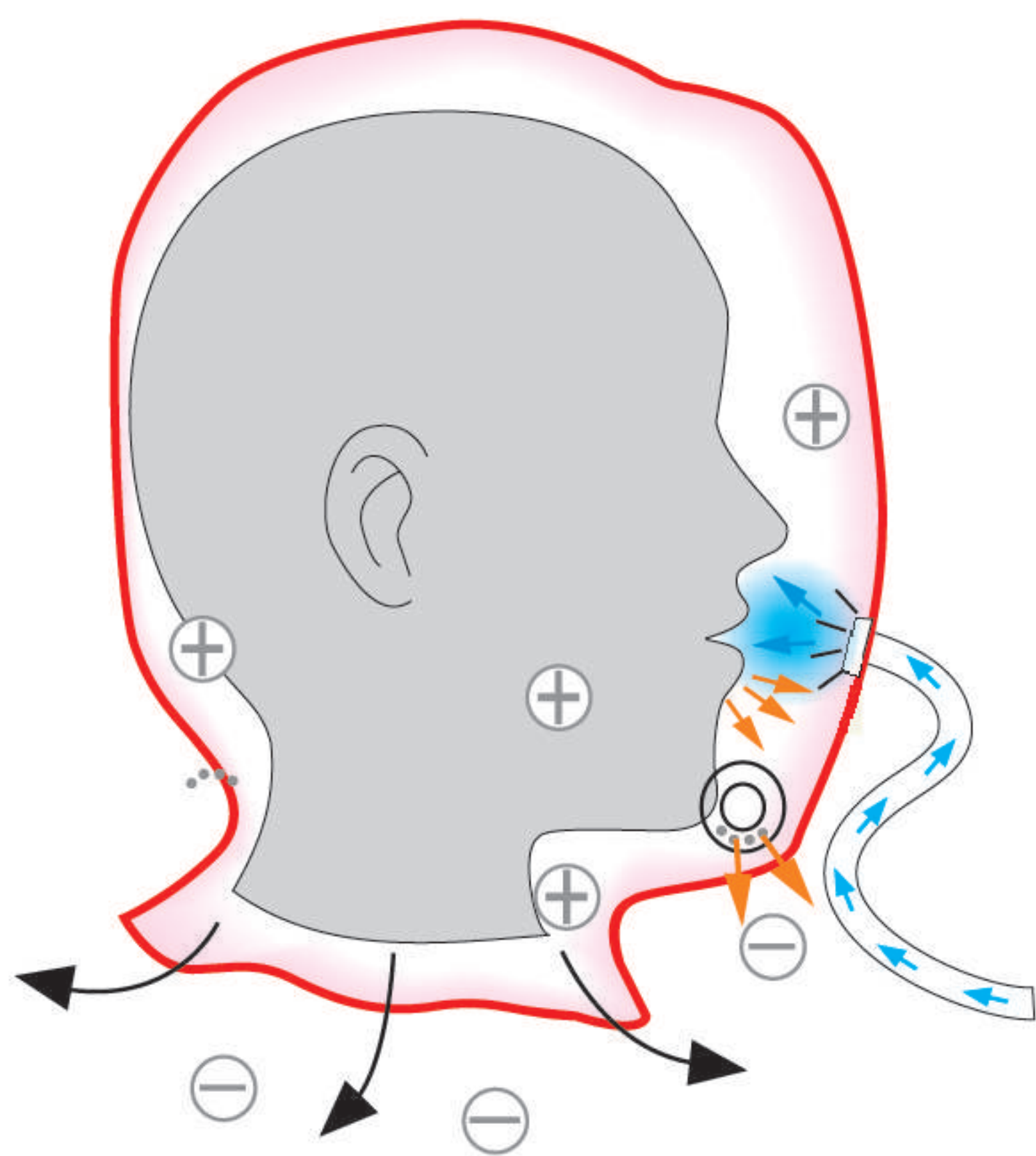
화재 또는 가스유출 사고시 극심한 매연 및 유독가스 발생으로 인해 눈을 뜰 수가 없으며 두세모금의 호흡으로도 질식 및 신경마비등에 의해 사망에 이를수 있습니다.

이때 산소공급기를 사용하면 폐쇄후드 희석식 공기호흡으로 외부 매연이나 유독가스를 차단하면서 **10분간 호흡** 할 수 있으며, 전면 투명창의 시야 확보와 두건의 내열(난연)기능으로 안전하게 대피할수 있습니다.



“강한 유독가스 또는 산소결핍상황”
새로운 공기(산소)의 호흡만이
안전을 보장합니다.

Escape O₂^A



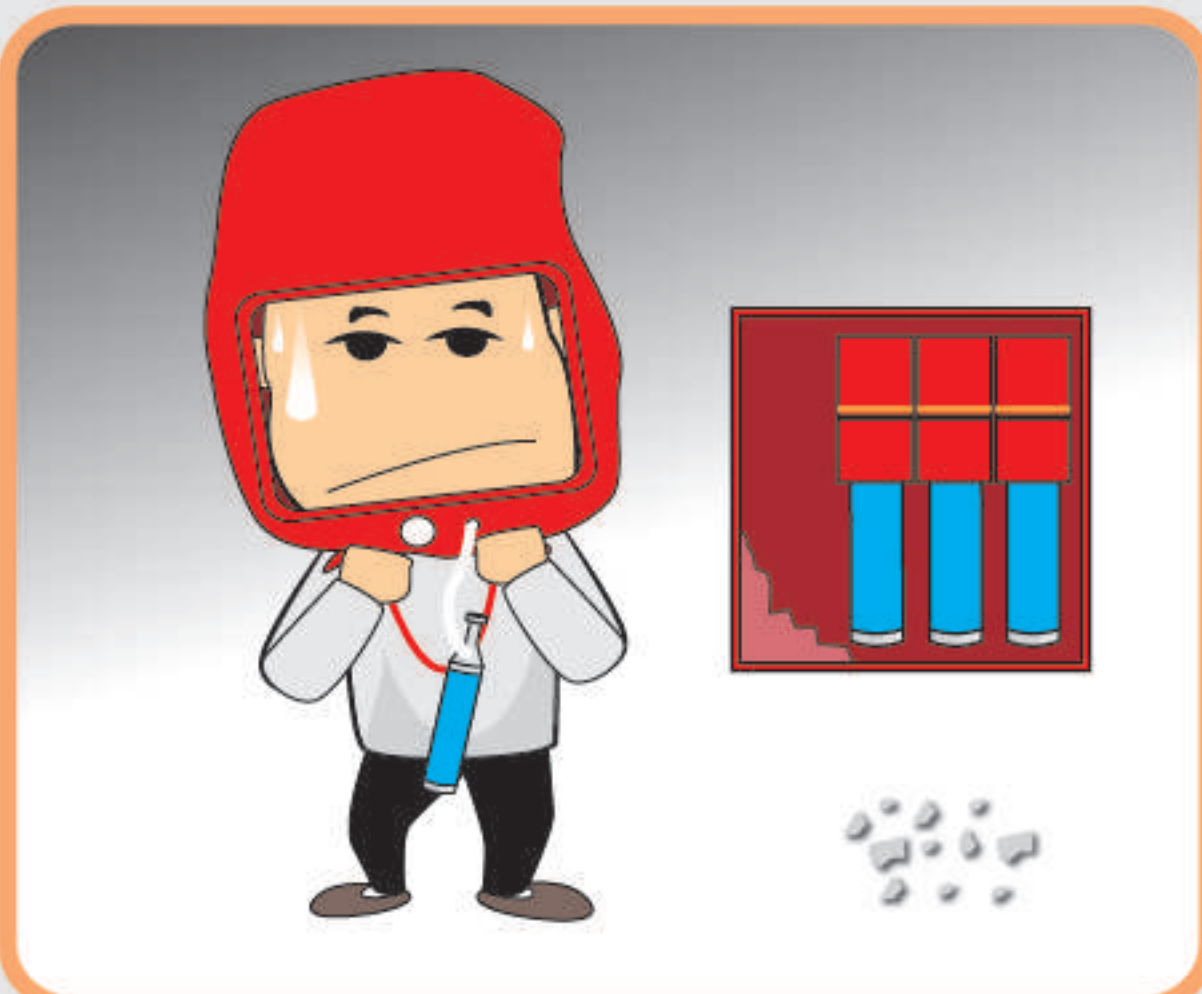
● 공기호흡의 구성(%)

구분	N ₂	O ₂	CO ₂	기타
들숨	78.0	20.9	0.03	1.25
날숨	79.2	16.3	4.5	

● 산소공급에 의한 폐쇄후드희석식 공기호흡은 날숨에 4~5% 산소를 첨가하여 재호흡

- ① 두건(난연PU) ② 투명창(안티포그) ③ 목침줄 ④ 배기구(원웨이밸브)
- ⑤ 감압기(안전변) ⑥ 조작핸들 ⑦ 목걸이줄 ⑧ 산소용기 ⑨ 공급호스
- ⑩ 케이스 ⑪ 사용설명서

사용요령



① 산소공급기를 꺼내어 목줄을 목에걸고 두건을 머리에 쓴다



② 조작핸들을 돌려 산소를 공급받는다.(쉬~느낌확인)



③ 낮은 자세로 신속하게 대피한다. (화기와의 직접 접촉을 피한다)

★알루미늄(AL) 압력용기는 어떠한 외부조건에 의해서도 이중 안전변 기능으로 폭발하지 않습니다

품명	질식대피용 산소공급기
형식	Escape O ₂ -A
중량	800±10g
크기(케이스)	80∅×310mm
충전	200kgf/cm ² , 40ℓ
내용적	200cc
토출량	4ℓ/min×10min
사용시간	약 10분
방식	후드 희석식 공기호흡

FAST LINE 119



GLOBAL STANDARD LEVEL UP GRADE

누적판매량
달성



NEW!

Escape O₂^S



- 두건내 산소공급을 분당 6ℓ 로 확대
- 두건내 공기질 개선
- 후드 난연 등급 UP (Vo급)
- 화염대응 안전성 강화
- 압력게이지 부착
- 충전상태 및 사용중 잔류량 확인

- ① 두건(난연PU Vo급) ② 투명창(안티포그) ③ 목짐줄 ④ 배기구(원웨이밸브)
- ⑤ 감압기(압력계·안전변) ⑥ 조작핸들 ⑦ 충전구(캡) ⑧ 산소용기 ⑨ 공급호스
- ⑩ 케이스 ⑪ 사용설명서



질식대피용 산소공급기
Escape O ₂ -S
1100g ± 10g
65∅ × 390mm
200kgf/cm ² , 59ℓ
295cc
6ℓ/min × 10min
약 10분
후드 희석식 공기호흡

개별(걸이)형 (A), (S)	벨트 착용형 (A), (S)	5/10개입함 (A), (S)
		평상시 잠가두고 필요시 긴급사용 (안전유리&망치)

산소호흡기 | 10min 응급구호용

일상의 주변에서 예고없이 발생하는 응급사고!
호흡이 정지되면 뇌사는 4분대 이지만
119도착은 평균 8분대 입니다.

약10분간의 산소 호흡....
평상시 세심한 준비가
유사시 생명을 살립니다

사용범위

뇌졸중, 심장마비, 호흡곤란, 실신, 쇼크
폐질환, 익수사고, 기관지천식, 가스중독
약물중독, 출혈, 골절, 두부손상, 감전
▷ 거의 모든 응급환자에게 산소공급은 필수입니다
(단, 만성 폐색성 폐질환 제외)

제 원

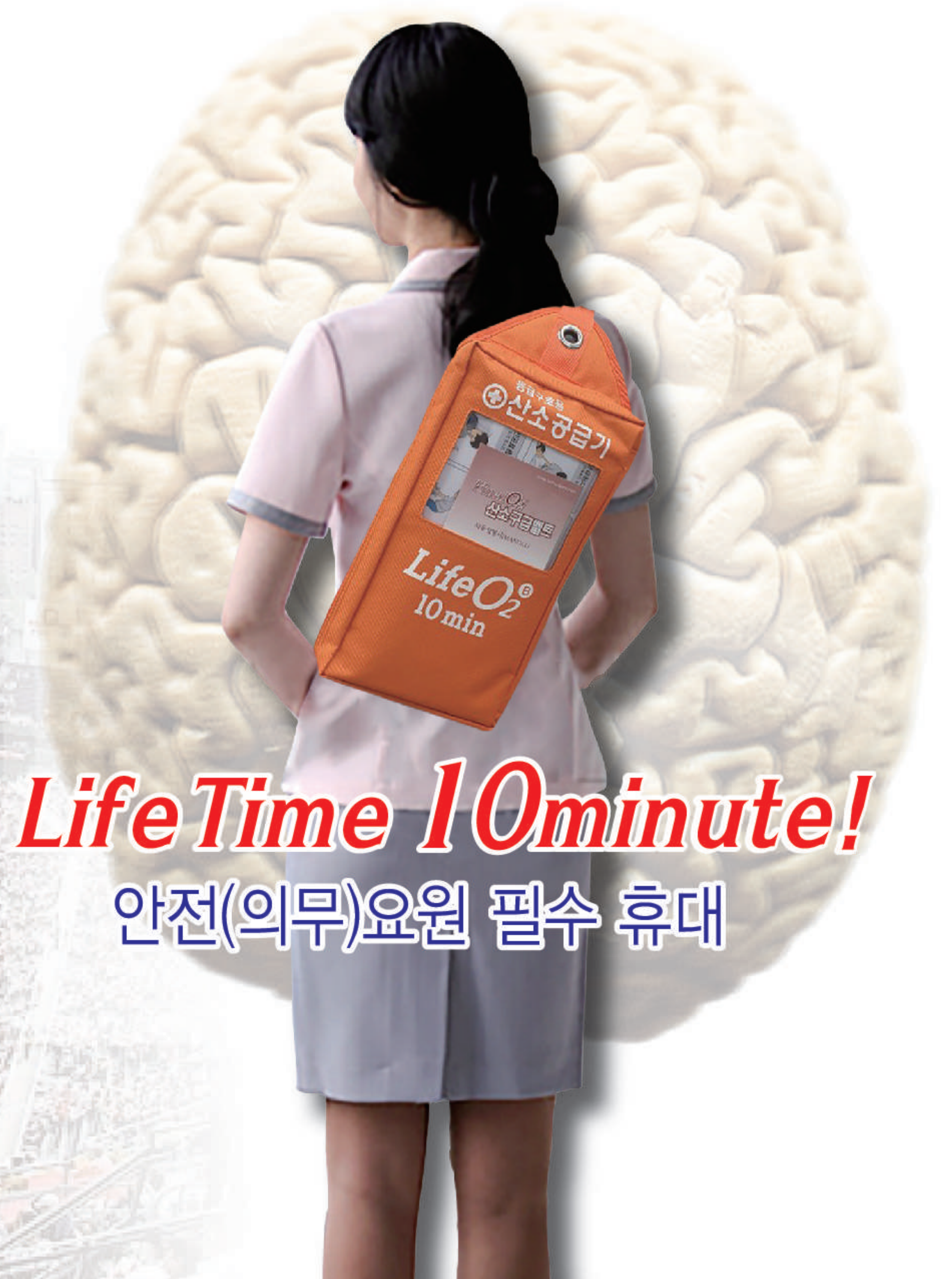
품 명	응급구호용 산소호흡기	형 식	Life O ₂ -A
중 량	580±10g(1Set)	총 전	200kgf/cm ² , 40ℓ
내 용 적	200cc	토 출 량	12ℓ/min
사용시간	용기교환식 약10분 (3.3분×3개) ※성인 손힘으로 간단히 교체		



산소구급벨트 LifeO₂^B

가볍게 어깨에 차면 체육행사, 유원지, 공연장,
다중이용시설, 학교, 군부대 등 어느곳이든
응급상황에서 즉시 대응할 수 있습니다.

총중량 1.7Kg



Life Time 10minute!
안전(의무)요원 필수 휴대



식품의약품안전처
「GMP허가: 생명유지장치(산소공급기)」

FAST LINE 119



★ 전문가들의 선정

응급 구조 현장



119차량에 비치



119차량 내부 수납사진

★ 권장

CPR

심폐소생 향상
최적 PROJECT

LifeO₂

+ AED 자동제세동기

심폐소생술 순서

<p>1 응급환자 발생시 - 의식 및 반응확인 - 119 요청 (상담원의 지시에 따라 대응)</p> 	<p>2 기도개방 및 산소공급 - 머리 젖히고 턱들기 - 입개방, 이물질 제거</p> 	<p>3 압박 30회, 제세동기 시행 - 가슴압박: 젖꼭지 연결선에 두손을 포개어 수직으로 - 자동제세동기 (음성 지시에 따라 실시)</p> 	<p>4 인공호흡(2회) - CPR마스크 사용 (호기관) - 마스크를 밀착하여 크게 불어 넣는다</p> <p>3 4 반복</p> 
--	--	--	---



- ▷ 초기 3분 이내 심폐소생술 실시 할 경우 소생률 70%이상...소방안전본부
- ▷ 응급환자 중 40%는 초기 응급조치 안돼 사망...한국보건산업진흥원
- ▷ 산소공급이 부족한 소생은 심각한 후유증의 원인이 됩니다.



응급구호 & 질식대피 겸용 119 BOX

화재 또는 응급 상황 발생시 사용하는 비상산소공급기
화재발생시 (2인, 10분 사용), 응급환자 발생시 (약10분 사용)

- 1. 응급구호용 산소호흡기(1식)
- 2. 질식대피용 산소공급기(2식)
- 3. 손전등
- 4. 메뉴얼/교본
- 5. 사용요령 스티커



화재마스크 & 눈보호대

화재대피는 흡식호흡과 시야확보가 필수입니다.



행정안전부 「재난대비 국민행동 요령」에 의하면

“화재발생시 젖은수건등으로 코와 입을 막고 낮은 자세로 대피”

하도록 되어있습니다. (미국, 일본등에서도 채택하고 있으며 실제 화재현장에서 다수의 생존사례가 있음)

본 화재마스크는 이의 효과를 최적화한 화재대피 보조용구로서 유사품들보다 안전성과 실용성 그리고 경제성이 더하여져 **모든 다중이용시설에 구비**시 화재 참사예방에 효과가 있습니다.

아파트, 학교, 공공기관, 산업시설, 공연장, 숙박시설, 병원, 상가등



흡식 [6겹] 마스크

화재 매연 및 유독가스 최적 포집
복층 활성탄포 및 액상알로에 흡수포 등의
다중 필터링 효과

접착형 눈 보호대

매연 상황에서 시야 확보
안구경련 예방

화재대피용 흡식호흡구
**화재 마스크
눈보호대**
Fire Escape Mask & Eye Shield

1 눈보호대를 부착한다
1. 포장 외면에 부착되어 있는 눈보호대를 떼어 잘보이게 쓴다.
2. 눈 주위를 눌러 접착한다.

2 마스크를 착용한다
1. 포장을 찢어 마스크를 꺼낸후 젖은채로 외곽을 밀착 착용한다.
2. 첫호흡을 강하게 들여마신다.

경고 & 주의사항
1. 개인 화재대피용 이외의 사용을 금합니다.
2. 착용후 즉시 대피하여야 하며 유독가스가 심하거나 장시간 체류시 효과가 떨어집니다.
3. 산소결핍 상황에서는 사용효과가 없습니다.
4. 1회용으로 한번 개봉후에는 재사용이 불가하며 포장에 손상된 경우 성능이 저하될 수 있습니다.
5. 사용자의 특성에 따라 밀착착용 곤란, 호흡불편, 피부반응 등이 발생할 수 있습니다.
6. 상온에서 직사광선, 먼지, 습기를 피해 보관합니다.

형식
용도 : 개인 화재대피용 (1회용)
규격 : 140x200, 60g
구조 : 겹층 흡식 필터마스크 [침전식 AL수지 진공포장] - 투명장 접착형 안구보호 커버 [포장 외면 부착]

품질보증
사용기간 : 제조일로부터 3년 권장
제조국 : 한국, 코리아세이프티(주)
상 etail : 031-777-9119
www.koreasafety.com

전면

① 눈보호대를 부착한다



1. 포장 외면에 부착되어 있는 눈보호대를 떼어 잘보이게 쓴다.
2. 눈 주위를 눌러 접착한다.
※ 탈착후 안경착용가능

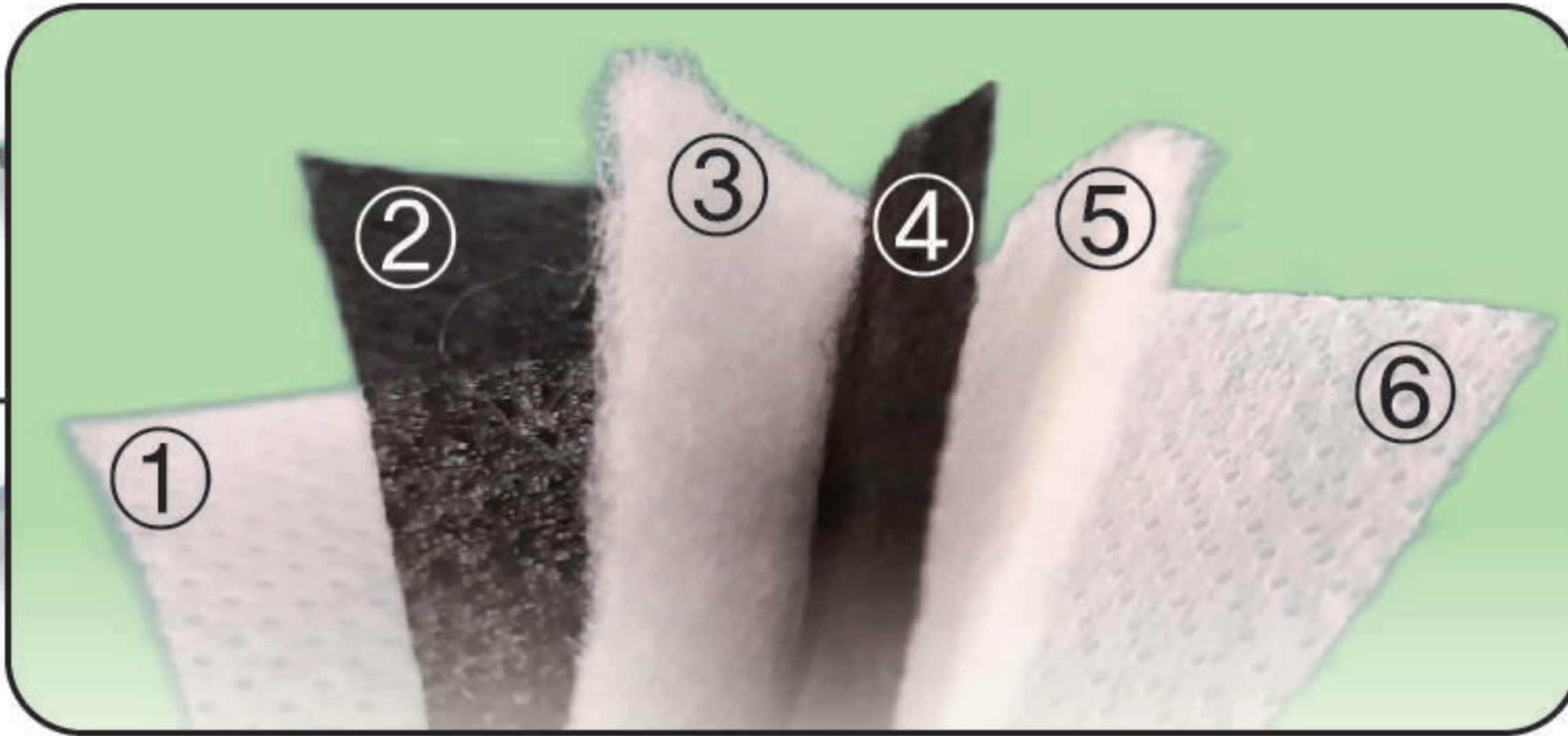
② 마스크를 착용한다



1. 포장을 찢어 마스크를 꺼낸후 젖은채로 외곽을 밀착 착용한다.
2. 첫호흡을 강하게 들여마신다.

충북제천 스포츠센터 화재, 경남밀양 병원 화재로 인한 사망77명, 부상146명 모두가 질식으로 인한 대형참사였습니다. 모든 다중이용시설의 화재시 누구나 생명을 보호할수있는 화재 대피용구가 비치되어야 합니다.

후면



- ①⑥ 입자상 물질 필터
- ②④ 활성탄 필터
- ③⑤ 후겹흡수 필터(3t)

액상 기능성 6겹 필터링

방연, 제독, 호흡 최적화



- **활성탄** 필터는 정화능력 강화를 위해 표면적을 증대가공한 다기공 미세 탄소체로서 유해물질 정화기능이 우수함.
- **액상 알로에**는 호흡과 피부에 적합한 100%천연 점액질과 정제수 희석으로 삼키거나 피부 접촉에도 무해하며 호흡 열기 차단 및 피부열상 진정 등의 효과가 탁월함.
- 신속한 대피를 위한 **시야확보** 및 자유로운 **양손사용** 가능
- 호흡 불편을 최소화한 **호기공간**과 **배기밸브** 적용

성능인증



방연 성능시험 - KFTL (한국필터시험원)

- 일반(건식) 마스크에 비해 4배이상의 효과 입증

제독 성능시험 - RIST (포항산업과학연구원)

- 유독가스 필터링 테스트에서 이산화황, 염화수소 등 저감효과 우수

무균, 밀봉시험 - FITI (한국원사직물시험연구원)

- 일반세균, 진균, 대장균시험 적합

경고 및 주의사항

1. 개인 화재대피용 이외의 사용을 금합니다.
2. 착용후 화염을 피해 즉시 대피하여야 하며 유독가스가 심하거나 5분이상 사용시 효과가 떨어집니다.
3. 산소결핍 상황에서는 사용효과가 없습니다.
4. 호흡기 및 심혈관 질환자, 임산부, 5세 이하 어린이, 노약자 등 마스크 착용으로 호흡이 불편한 경우 사용을 중지 하시기 바랍니다.
5. 사용자의 신체조건에 따라 밀착착용 곤란, 호흡불편, 피부반응 등이 발생할 수 있습니다
6. 1회용으로 한번 개봉한 후에는 재사용이 불가하며 포장이 손상된 경우 성능이 저하될 수 있습니다.
7. 상온에서 직사광선, 먼지, 습기를 피해 보관합니다.
8. 권장 사용기간 3년 경과시 효과가 떨어질 수 있습니다.



보관함... 판매단위 8종

<p>2개입</p> <p>2A 성인용 2B 어린이용</p> <p>화재 마스크 눈보호대 Fire Escape Mask & Eye Shield</p> <p>설치용명판 (반사)</p> <p>150*30*210h, PP</p>	<p>6개입</p> <p>6A 성인용 6B 어린이용 6C 가정용(3+3)</p> <p>화재 마스크</p> <p>설치용명판 (축광)</p> <p>150*90*210h, PP</p>	<p>30개입</p> <p>30A 성인용 30B 어린이용 30C 맞춤형</p> <p>화재 마스크 눈보호대 Fire Escape Mask & Eye Shield</p> <p>안전유리</p> <p>235*170*440h, EGI강판</p>
--	---	---

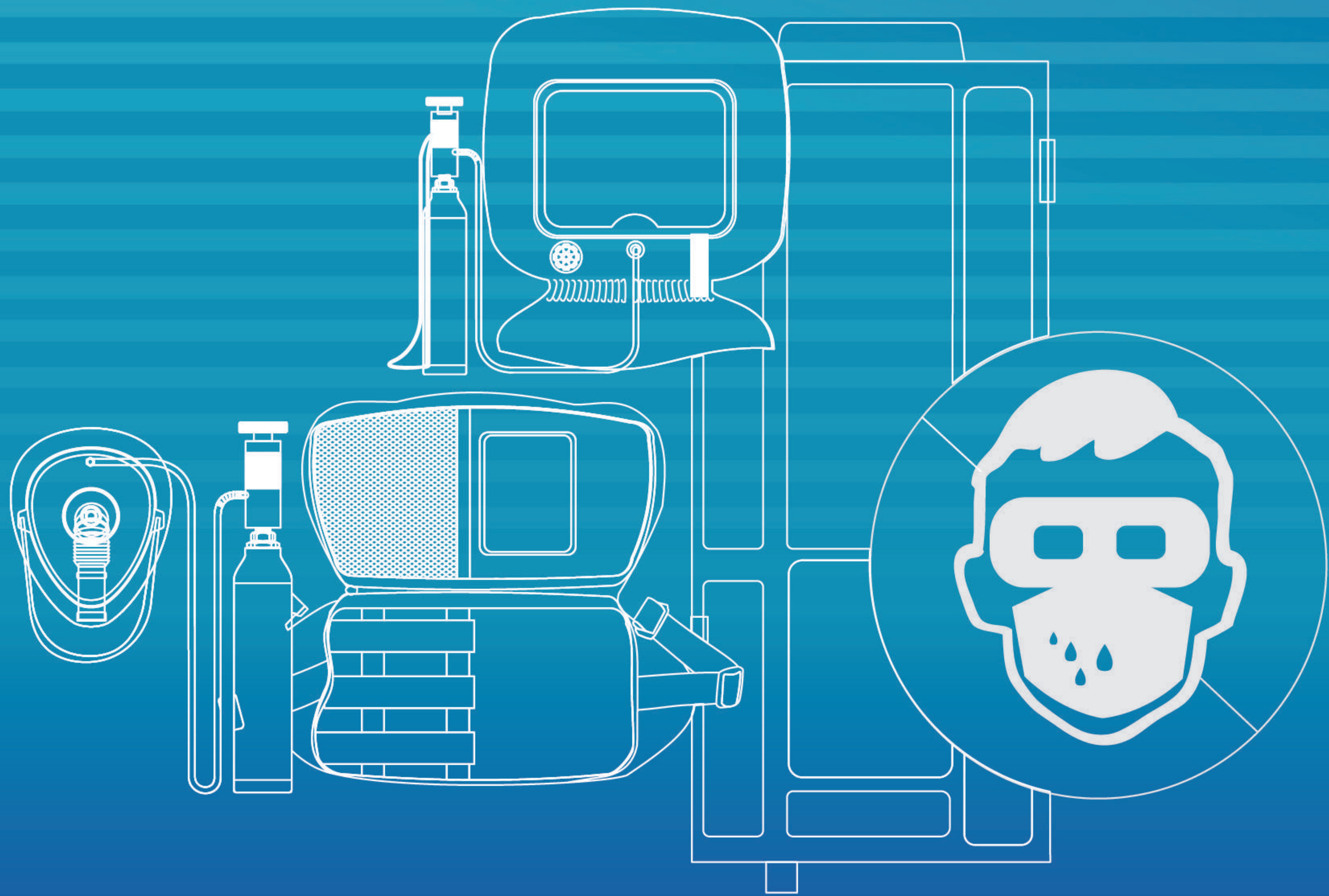
전용망치 (분실방지 로프)
잠금장치 육각렌치 볼트

NAVER

산소공급기



화재마스크



FAST LINE 119

코리아세이프티|주|
www.koreasafety.com

본 사 : 경기도 성남시 중원구 둔촌대로 484, 1022, 1023호(시콕스타워)
TEL . (031)777-9119 FAX . (031)777-9153
제2공장 : 전남 광양시 백운1로 214(명당산업단지) T. (061)792-1114

제품에 이상이 있는경우 공정거래위원회 고시에 의거 보상해드립니다.

본 카다로그에 수록된 내용은 다소 변경될 수 있습니다.