

소방, 밀폐작업자를 위한 산소재생호흡기

한번 호흡한 공기를 외부로 버리지 않고 공기주머니에 저장하였다가 저장된 공기를 재생시켜 재호흡하므로 사용시간을 극대화시킨 호흡장치의 신기술



산소 재생 호흡기 제품 및 장착 시뮬레이션



호흡공기 재활용으로 사용시간 극대화

가볍고 Compact한 디자인으로 작업 능력 향상

풍부한 산소공급으로 작업자 피로해소 가치 제공

인공지능 전자동 작동으로 사용 편리



사물인터넷(IOT) 및 인공지능(AI)에 의한 작업자와 안전관리자 상호 실시간 정보공유



119 센터



안전관리자

작업자와 안전관리자 상호 실시간 정보공유



IOT 및 AI를 활용한 스마트 시계 화면도

25	21.5	1,524	34	546	설정
사용시간 (분)	호흡산소농도 (%)	인산(산소)량 (ml)	호흡공급량 (l/min)	호흡공급량 (ml/min)	
180	102	70	오전 12:01:50		
남은시간(분)	산소잔량(bar)	배터리잔량(%)	비상중용 대응		

모든 기능 정상 동작 중입니다.

사용자명(연번)	작업시스템	010-4926-4045
기타정보(연번)	KOR20191200001	
최종사용일자	2019-12-01	
로그인/로그아웃	153	
2016-11-30		
번호(연번)	010-0000-0000	오전 12:01:50
장비번호(연번)	010-0000-0000	119
비상중용기재		
호흡산소농도	21.5	
산소공급량	3	저장

사용자 스마트폰 모니터모드

사용자 스마트폰 설정모드

총 사용자수	20	정상	18	경고	1	비상	1	검색
사용자 이름	사용 시간	산소 잔량	배터리 잔량	남은 시간	이벤트 상황			
작업자 08	160	19	80	200	비상			
작업자 27	159	88	30	150	경고			
작업자 01	166	90	78	194	정상			
작업자 02	153	70	75	207	정상			
작업자 03	162	90	78	194	정상			
작업자 04	166	90	78	194	정상			
작업자 05	153	70	75	207	정상			
작업자 06	166	90	78	194	정상			
작업자 07	166	90	78	194	정상			

< 홍길동 비상상태 > 산소 잔량이 20% 이하입니다. 2019.10.18. 09:30:21

관리자 스마트폰 관리모드

국내외 총판, 대리점 개설문의

top@o2oom.com
010-8926-0405



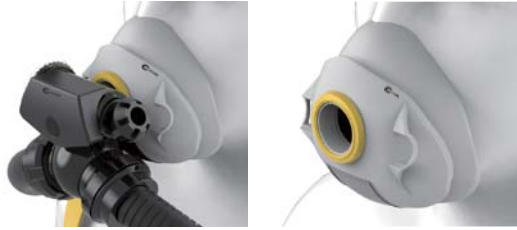
주식회사 파로스시스템

경북 경주시 천북면 모아동산길 356
T. 010-8926-0405 / 054-741-1448 F. 054-741-1449
E. top@o2oom.com H. www.o2oom.com

본지에 수록된 이미지, 제원 등은 제품성능향상을 위하여 예고없이 변경될 수 있습니다.

마스크

- 안경 착용과 불간섭
- 김서림 발생 방지
- 외부 유독가스 100% 차단
- 얼굴 골격 차이와 상관 없이 모든 사람에게 편안한 착용감



산소배합모듈

- 산소 농도 99% 자급식 공급
- 호흡 산소 농도 20~25% 자유롭게 조절
- 산소 센서에 의한 지능적인 호흡 산소 배합
- 호흡 산소 소모 후 재 충전 사용
- 다이어그램 1단계 밸브 (balanced diaphragm first-stage valve) 방식의 산소압력조절



이산화탄소 필터

- 호흡 저항 최소화
- 상하 부직포 필터 탑재
- 방수방진 IP68 규격 만족
- 원터치 교체의 결합 구조
- PWM제어에 의한 CO2 제거 효율 극대화
- 우수한 신뢰도의 CO2필터 화학 물질 채택



전자제어보드

- 바이오센서에 의한 인공지능 작동
- 모든 기능은 인공지능에 의한 자동 동작
- 자동 비상호출, 3개의 정보 공유 채널
- IoT Net Work 무선통신모듈 탑재
- 고용량 내부 충전 배터리 2개 사용



》 제품의 제원

구분	Reba6	Reba7	Reba8
마스크 형식	마우스 피스	반면 마스크	전면 마스크
사용시간(분)	300	360	420
총중량(kg)	6.5	7	8
크기(mm),(마스크제외)	440 X 310 X 120 (mm)		
충전가스(%)	산소 99%		
호흡산소농도(%)	20~25%(자유조절가능)		
호흡 이산화탄소농도(ppm)	0~2,000		
이산화탄소 흡수필터	100mm X 80φ (CO2 Kill)-1회용		
호흡 공기 온도(°C)	25 ~ 40°C		
날숨 호흡저항(pa)	최대 200		
들숨 호흡저항(pa)	최대 150		
비상상태 최소 사용시간(분)	30~50		
관련 시험	한국산업기술시험원 시험성적서		
용기	재질	Aluminum 합금 Cylinder	
	내용적(L)	0.9	
	사용충전산소량(L)	135	
	중량(kg),(1단계밸브포함)	2.7	
	최고충전압력(FP)	150 bar	
	내압시험압력(TP)	300 bar	
전자 제어	관련 시험	한국산업기술시험원 시험성적서	
	산소센서	LuminOx O2 Sensor	
	이산화탄소 센서	MinIR Carbon Dioxide Sensor	
	호흡압력 센서	LuminOx O2 Sensor	
	호흡공기 온도센서	MinIR Carbon Dioxide Sensor	
	자동경보기준	무선통신단절 30초 이상 산소잔량 20% 이하 배터리 잔량 20% 이하	
IOT	모니터 및 조작	스마트폰 앱	
	배터리(충전식)	리튬폴리머(5,200mA)	
	스마트폰 통신	블루투스	
	비상호출	국가재난안전망	
관리자 정보공유	2채널		

상기 제원은 제품 성능향상을 위하여 예고없이 변경될 수 있습니다.