



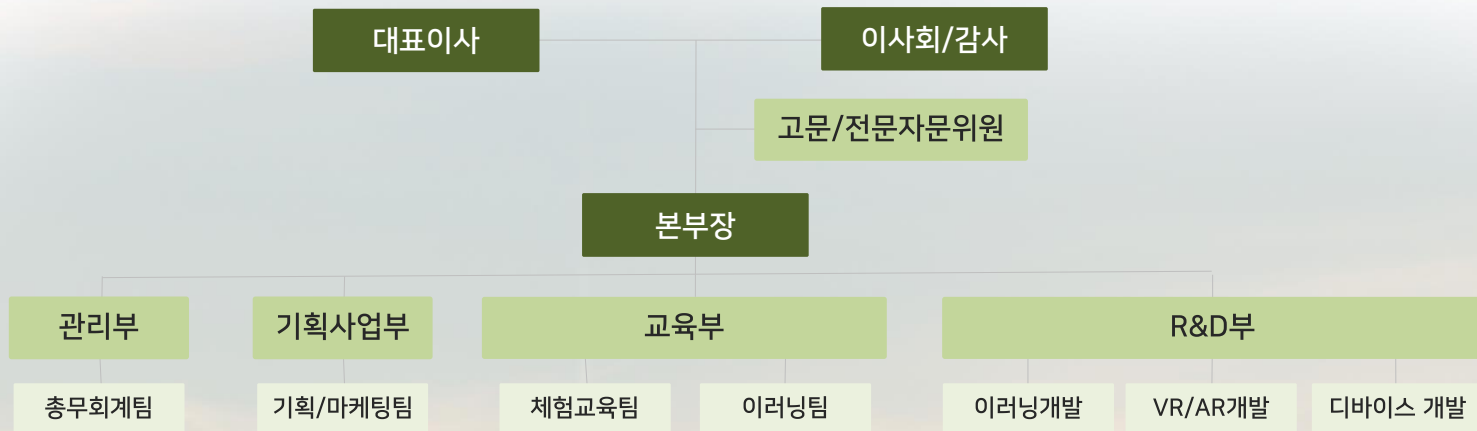
# (주)제이에스에이치

We create innovative content

주식회사 제이에스에이치 회사소개서

| 회사 개요

회사명	주식회사 제이에스에이치	사업영역	산업안전교육 집체/온라인교육, 학교안전교육, 기업 및 관공서 안전교육, VR/AR콘텐츠 제작, 실감형 안전교육 시뮬레이션 제작, 안전체험관 구축
대표이사	정성호		
법인설립일	2019년 4월 12일	사업장 주소	경기도 안양시 동안구 시민대로 361, 1동 1308호 (관양동, 에이스평촌타워)
임직원수	100명	홈페이지	www.jsh.company



주식회사 제이에스에이치는 안전보건의식 강화 및 효과적인 안전교육을 목표로 ICT, IOT 안전교육 / 온라인 안전교육 / VR 시뮬레이터 / 안전체험관 구축 사업을 연구하고 개발하여 제공하고 있습니다.

안전체험관 구축

VR시뮬레이터

온라인안전교육

ICT, IOT 안전교육

20

안전 교육, 기획, 시스템개발, 디자인, 공간설계구축까지  
ICT 융합형 안전교육 콘텐츠 제공 전문가 집단



# 인증된 기술력과 풍부한 경험으로 수 많은 곳에서 인정받았습니다.

## 2019

- 국민방위재난안전교육원 안전체험관 구축
- 경기소방본부 안전체험차량 물품 납품(소화기, 승강기, 교통안전)
- 코트라 본사 임직원 안전체험 행사 진행
- 전남소방본부 안전체험차량 VR, CPR 및 소화기 시뮬레이터 납품
- 동작소방서 안전체험 VR 콘텐츠 4종 납품
- 부산 119 안전체험관 지진체험 시뮬레이터 납품
- 안양시 만안청소년수련관 AR 콘텐츠 납품
- 안양창조산업진흥원 하반기 지식재산권 출원비 지원사업 선정
- 안양시만안청소년수련관 치아관리 AR 콘텐츠 개발 및 제품 납품
- 서울소방본부 안전체험차량 지진안전체험판 제작



-벤처기업 확인서- -산업디자인 전문회사- -기업부설연구소-



-직접생산확인서-



-시뮬레이터 특허증-

## 2020

- 경남도청 안전체험차량 VR 안전교육 콘텐츠 개발, CPR 및 소화기 시뮬레이터 납품
- 경북교육청 과학이동차량 VR 안전체험 콘텐츠 납품
- 서울소방본부 안전체험차량 지진안전체험판 제작
- 강원소방본부 안전체험차량 VR 안전체험 콘텐츠 제작
- 문경소방서 심폐소생술 시뮬레이터 납품
- 충북교육청 안전체험차량 홀로그램 공간 조성(부스, 영상)
- 항공안전 VR 개발(화장실 화재, 갤리 화재, 감압)
- 고체 산화물 연료전지 제조 안전교육 360 VR 콘텐츠 제작
- 주식회사 리감 심폐소생술 시뮬레이터 납품



-저작권 등록증-

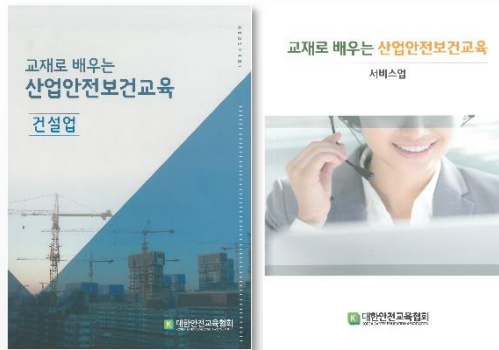
# 집체교육, 우편교육 - 산업안전교육, 법정 의무교육

- 산업안전교육(안전관리책임자/관리감독자 등) 법정 의무교육 '집체교육' 및 '우편교육', 온라인(E-Learning) 교육 등 진행
- 강사가 직접 현장 강의를 진행하는 집체 교육과 인쇄 매체로 된 교육교재를 우편으로 받아 근로자가 스스로 학습하는 우편 교육 운영

▶ 집체교육



▶ 우편교육



▶ 국내 대기업, 관공서, 공기업, 글로벌 외국계 기업 등 다수 회원사 보유



# 찾아가는 안전체험교육

- 7대 안전교육 표준안을 바탕으로 체험중심의 체계적 안전교육 진행
- 생애주기 별 맞춤형 국민안전교육을 통해 모든 연령층 체험교육 가능 (스마트 시뮬레이터를 활용한 교육 진행)

▶ 스마트 안전교육 운영 체험 사례 (학교)



- 교육안내, 안전교육 VR영상



- 비행기 사고, 지진, 해양선박사고 행동요령 VR체험



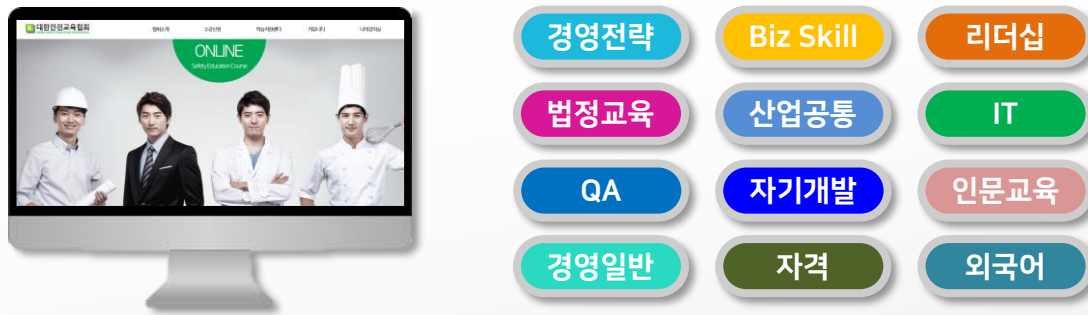
- 응급처치 CPR교육

- 소화기 시뮬레이터 교육

# E-learning 온라인교육 - 직무교육

- 산업안전교육, 법정교육, 경영전략, 리더십, IT, 자기개발 등 직무별 방대한 콘텐츠 보유
- 사내 콘텐츠 기획자, 아나운서, LMS 구축 S/W 인력 등을 보유하여 자체 콘텐츠 제작(300여 건 보유)
- 회사 맞춤형 교육사이트를 제작하여 사업장에서 단체 교육 수강 시, 개별 사이트 개설 및 관리 진행 가능

### ▶ 이러닝 센터 홈페이지 (온라인교육)



### ▶ 온라인 직무교육 콘텐츠 수강 화면



### ▶ 기업 전용 맞춤형 연수원 제공(로고, 메뉴 커스터마이징)



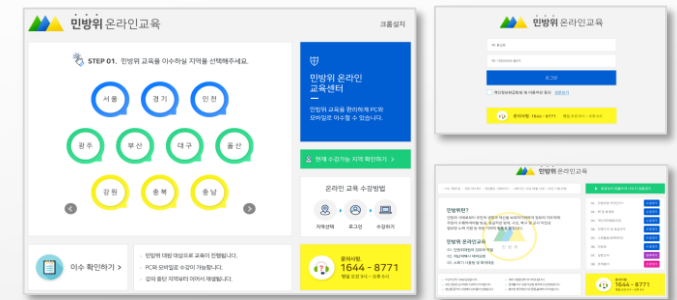
### ▶ 교육담당자 학사관리시스템 제공



# - 민방위 온라인 교육

- 전국 지자체 민방위 온라인 교육 운영
- 민방위 전용 홈페이지에서 수강부터 수료까지 One-Stop 진행

### ▶ 민방위 전용 홈페이지



### ▶ PC, 태블릿, 모바일로 24시간 수강 가능



### ○ 민방위 콘텐츠

- 최신 내용 및 민방위 관련 이슈 사례 반영 제작





▶ CPR 시뮬레이터 구성



- 실습용 마네킹



- 스크린/모니터/멀티비전



- PC 및 시뮬레이터 S/W

# 심폐소생술 CPR 시뮬레이터

- 여러 명(1~24인)이 동시에 심폐소생술(CRP)를 직접 체험하는 안전교육 시뮬레이터 프로그램
- 교육생의 심폐소생술 결과 정보를 화면으로 실시간 확인하고, Data확보까지 가능한 제품.
- 마네킹 내부에 압력, 위치 변화 등의 정보를 검출하는 다수의 센서 장착
- 순위도입으로 체험자의 흥미와 집중도 향상
- 성인 어린이 등 대상 별 난이도 조절 기능 및 다양한 배경화면 선택 가능



▶ 납품 및 체험관 구축 사례



응용 연계 콘텐츠 : 교육용 자동심장충격기 AED (모델명: T15-G4)



▶소화기 시뮬레이터 구성



- 실습용 소화기



- 스크린/모니터/멀티비전



- PC 및 시뮬레이터 S/W

# 화재안전! 소화기 시뮬레이터

- 장소별 화재발생 상황을 직접 체험하는 안전교육 콘텐츠
- 1~4명이 동시에 소화기 시뮬레이터를 직접 체험하는 안전교육 시뮬레이터 프로그램
- 실제 화재 진압 지점, 소화기 분사 능력을 확인하고, 분사량, 명중률 Data확보까지 가능한 제품
- 실제 소화기와 동일한 사이즈, 무게, 기능의 리얼한 실습용 소화기
- 감지된 정보를 무선 송신할 수 있는 자이로센서, 근거리 통신 장치 사용
- 시뮬레이터 결과 정보를 화면으로 생성, 스크린으로 즉시 확인 가능하여 체험자 간에 순위게임 가능



▶ 납품 및 체험관 구축 사례



응용 연계 콘텐츠 : 화재연기미로체험 / 완강기체험



| 사업 소개

# Virtual Reality VR

- 현장감 : 실제 상황을 그대로 구현하여 생생한 체험 가능
  - 몰입감 : 현장감 넘치는 연출에 따른 몰입 효과 극대화
  - 시공간초월 : 기기와 콘텐츠만 있으면 언제 어디서나 이용 가능
  - 고효율 : 실제화 같은 가상 체험을 통한 이용 효율의 극대화
- 신형 VR기기에 따라 장비 업데이트 가능
  - 원하는 체험주제에 따라 VR 콘텐츠 변경 / 제작 가능



진도6



▶ 납품 및 체험관 구축 사례



경북교육청 이등식 교육 차량



성남시청



노원 상명중학교



부산119안전체험관



세종소방본부



태백 365 세이프 타운



지하철 화재탈출 VR



연구실안전 VR



주차장 지진 VR



지진체험 VR



선박안전 VR



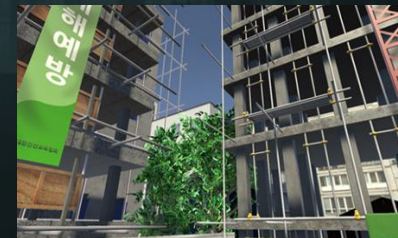
항공안전 VR



미세먼지예방 VR



교통안전 VR



추락재해 VR



크레인 안전 VR

# SAFETY SIMULATOR



Traffic Safety Experience  
교통안전체험



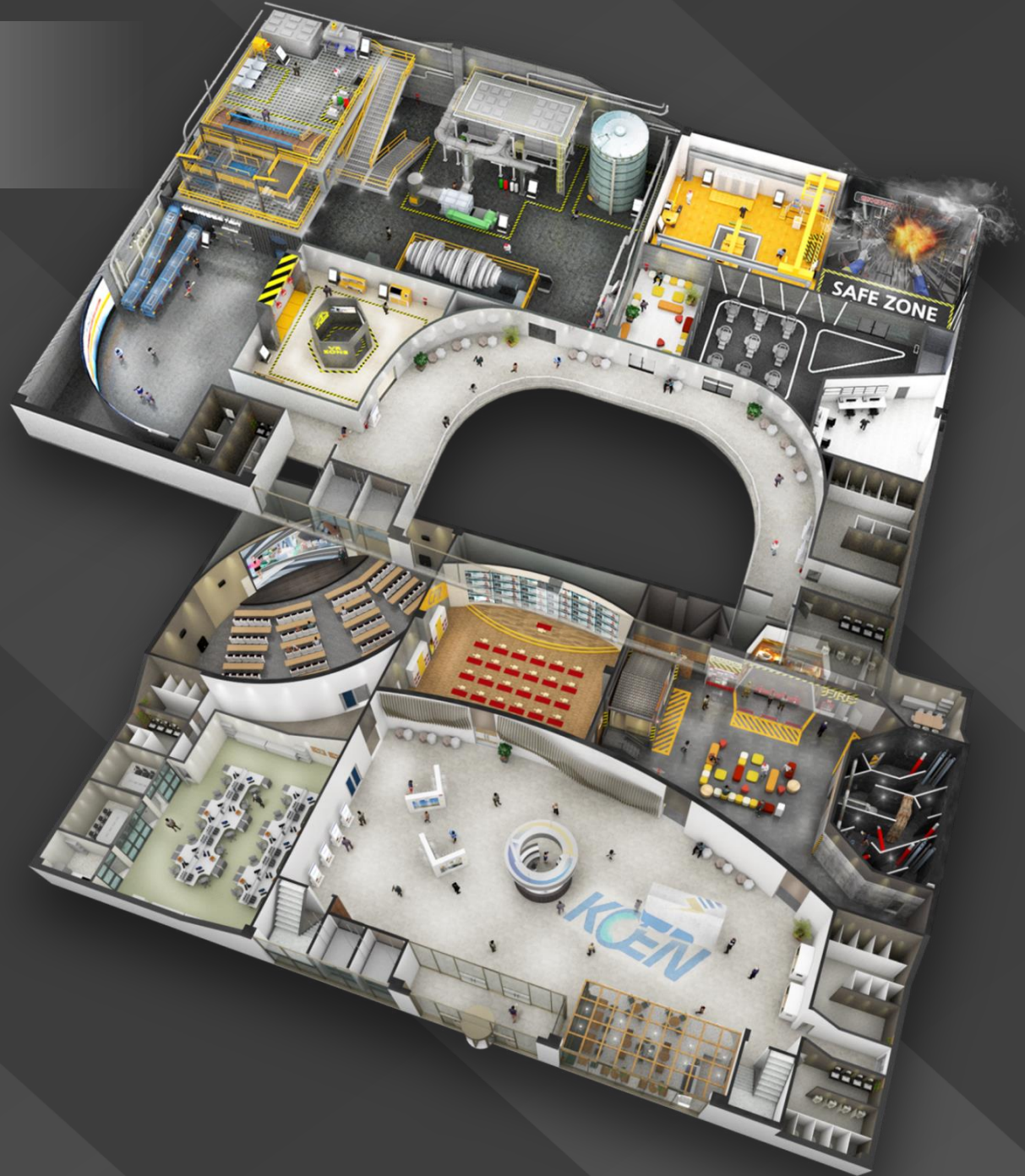
Smoke Maze Experience  
화재연기미로체험



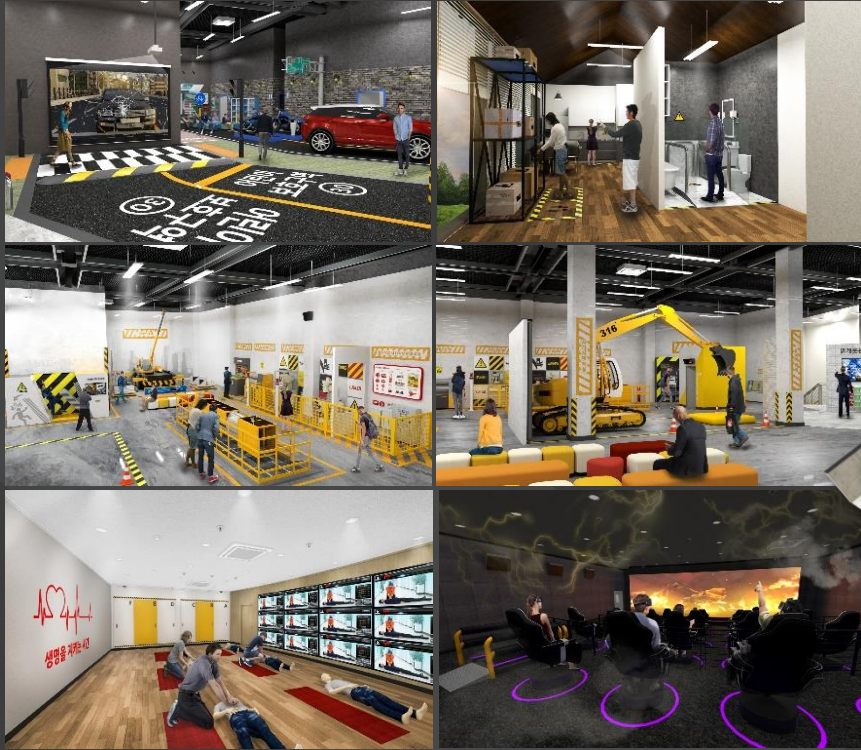
Earthquake simulator  
지진체험

Industrial Safety Training Center

한국남동발전 재난안전교육원



# Industrial Safety Training Center 호남 안전체험교육장



Industrial Safety Training Center

# 베트남 사업장 안전체험관



Industrial Safety Training Center

# LG전자 청주공장 안전체험관



Yudal Training Center Safety Experience Center

# 전남교육청 유달수련장 안전체험관



Safety Experience Class

# 경북 현흥초등학교 안전체험교실



Safety Experience Class

# 공주 봉황초등학교 안전체험교실





# 종합 안전체험관

전국 안전체험관에 체험시설 구축

유달학생수련장 (응급처치 체험관)



유달학생수련장 (소화기 체험관)



유달학생수련장 (지진 체험관)



충남 안전체험관



상해 공공안전교육 실습 훈련기지(중국)



베트남 SOSHI



태백365세이프타운



에버랜드(레니의 안전체험관)



울산 행복안전체험관



# 기업 안전체험관

대기업 및 공기업 맞춤 안전체험관 구축

삼성전자



삼성엔지니어링



코트라



LG전자



LG전자



한화63시티



한국자산관리공사



세종시 나라배움터



서울교통공사



# 학교 안전체험관

응급처치체험관 (심폐소생술 시뮬레이터 체험)

공주 봉황초등학교



공주 신관초등학교



서울과학기술대학교



수원 정자초등학교



노원 상명중학교



울산 강남초등학교



울산 온산초등학교



울산 연암초등학교



울산 동부초등학교



# 학교 안전체험관

응급처치체험관 (소화기 시뮬레이터 체험)

창원 남산초등학교



공주 신관초등학교



울산 강남초등학교



수원 정자초등학교



노원 상명중학교



공주 봉황초등학교



울산 온산초등학교



울산 연암초등학교



수원율현초등학교



# 학교 안전체험관

화재안전체험관 (화재미로-화재대피 체험)

울산 강남초등학교



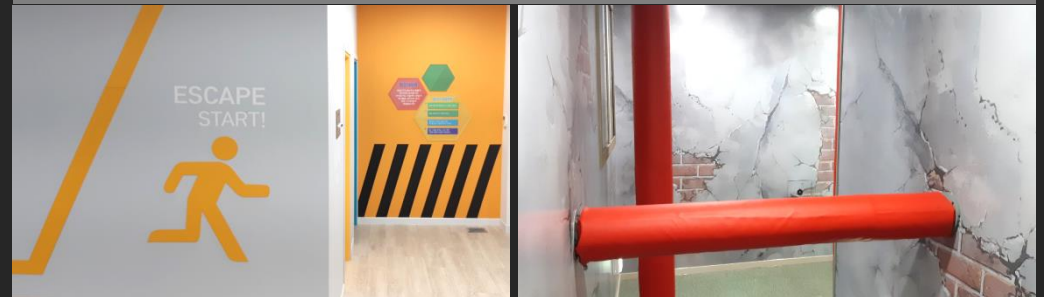
서울 신가초등학교



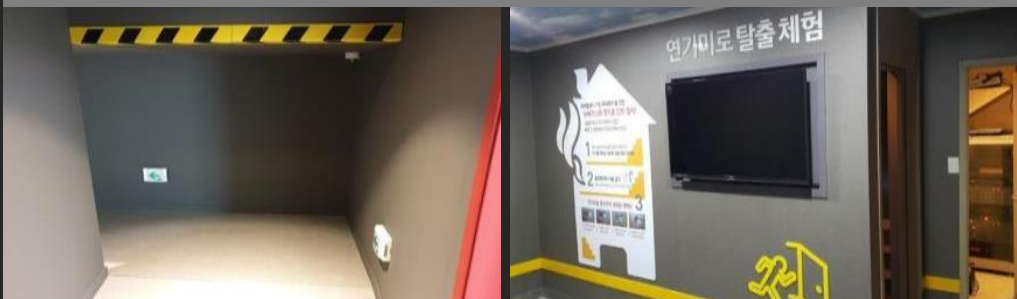
경북 현흥초등학교



공주 봉황초등학교



포천 일동초등학교



울산 월평초등학교



# 학교 안전체험관

교통안전체험관 (보행 안전-자동차 안전체험)

울산 약사초등학교



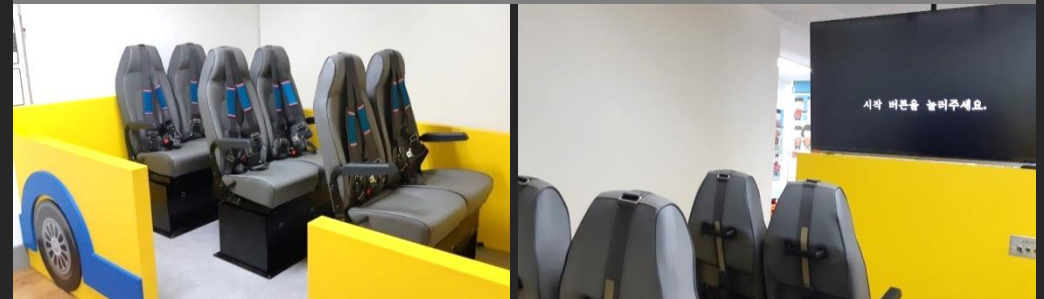
창원 내동초등학교



통영 충무초등학교



창원 남산초등학교



울산 온산초등학교



세종 두루고등학교



# 소방서 안전체험관

응급처치 훈련 체험 프로그램 보급

김천소방서



용인소방서



의왕소방서



예천소방서



양천소방서



한국 소방안전원



기장소방서



청도소방서



영암소방서



# 소방서 안전체험관

각종 재난 안전 훈련 체험 프로그램 보급

세종소방본부



세종소방본부



의왕소방서



안산소방서



안산소방서



마산소방서



부천시소방서



부천시소방서



부천시소방서





# 이동식 안전체험차량

찾아가는 안전체험관 구축

경기도 소방재난본부 이동식체험차량



선남소방본부 이동식 체험차량



대전동부소방서 화재안전 체험차량



충북교육청 이동식 독도체험버스



경북교육청 과학교육차량



경남도청 VR 체험차량





(주)제이에스에이치

We create innovative content

—  
**안전한** 세상을 위하여  
주식회사 제이에스에이치가 **함께** 하겠습니다.  
—

