

# 인체제독시스템

## 장우산업

효율적인 인체제독을 위해 설계되었으며, 간단하고 신속하게 설치가능한 시스템

장우산업  
경상북도 상주시 외답 6길 46  
Ph+054 535 9706  
Fax+054 536 9706  
이메일: [a5359706@naver.com](mailto:a5359706@naver.com)  
홈페이지: [www.jangwooinc.com](http://www.jangwooinc.com)



장우산업

# 인체제독시스템의 특징

## 인체제독효율의 극대화

재난상황시 신속하고  
안전하게 인체제독을 할 수  
있는 시스템

## 설치의 간편성

모든 부분을 간단하게  
결합만으로 사용할 수 있는  
인체제독시스템

## 설치의 신속성

약 2-4명의 요원에 의해  
10분 - 15분내로 설치가  
가능

## 뛰어난 내구성

내구성이 뛰어난 소재를  
사용하여 오래 사용할 수  
있는 시스템

## 보관과 이동의 편리성

장비의 각 부분을 분리하여  
보관하거나 이동할 수 있음

## 에어텐트 방식 채택

초보자도 쉽게 설치할 수  
있는 에어텐트 방식채택

## 완벽한 사후관리

장우산업은  
국내제조업체로서 완벽한  
사후관리를 보장합니다.

## 30년 제조경력

장우산업은 수년간의  
경험으로 보다 나은제품  
안전한 제품을 공급합니다.

장우산업  
인체제독  
시스템  
기본구성품

인체제독텐트

제염호스

급수탱크

수압조절펌프

제독제 혼합기

온수기

바닥그리드

배수펌프

폐수탱크

에어블로어

접이식컨베이어

텐트부자재

부품보관용기



# 제염텐트의 종류

- **Three 라인 제염텐트 (모델명: DT300)**  
3열식 제염텐트를 기본으로 기타 제염장비를 연결하여 사용하는 시스템
- **Two 라인 제염텐트 (모델명: DT200)**  
2열식 제염텐트를 기본으로 기타 제염장비를 연결하여 사용하는 시스템
- **2m x 2m 제염텐트 (모델명: S2020)**  
2m x 2m x 2.5m 텐트를 기본으로 기타 제염장비를 연결하여 사용하는 시스템
- **2m x 3m 제염텐트 (모델명: S2030)**  
2m x 3m x 2.5m 텐트를 기본으로 기타 제염장비를 연결하여 사용하는 시스템

# 제염 텐트의 특징

- 공기주입만으로 간단히 설치되는 텐트
- 설치의 신속성: 소수의 인원에 의해 짧은 시간내에 설치가 되는 텐트
- 내구성이 뛰어난 소재를 사용하여 오래 사용할 수 있는 제품
- 모든 부분이 부착되어 있어 설치와 해체가 간편하고 용이함
- 접어서 보관할 수 있으며, 이동성이 뛰어나. 재난상황에서 신속하게 설치 운영할 수 있는 텐트
- 급수탱크, 수압조절펌프, 온수기, 제독제분사기등과 간단하게 연결가능한 구조
- 배관이 텐트에 고정되어 있어 별도로 배관을 장착할 필요없음
- 비.바람등 악천후에도 사용할 수 있도록 견고한 프레임 구조
- 프레임의 내압이 0.35Bar까지 유지할 수 있는 소재사용

# 제염텐트 주요부 재질

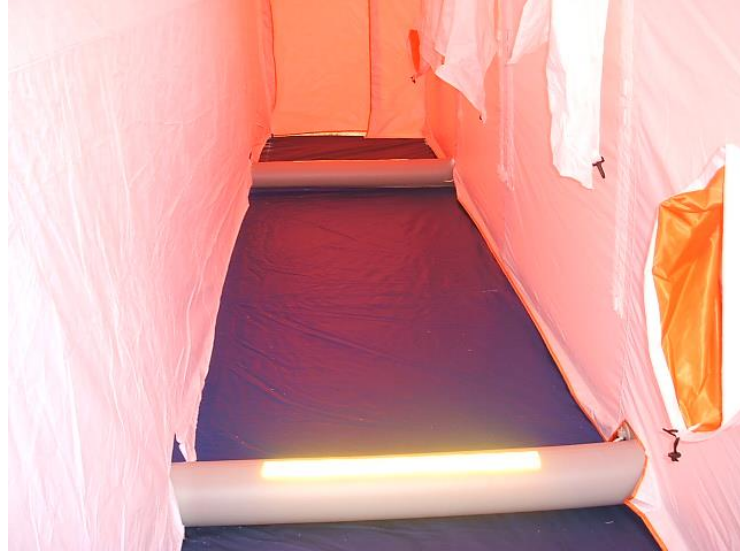
- 프레임원단 재질
  - 공기구조물용 특수원단, 1000 Deniar Polyester 섬유사에 양면 PVC 코팅
  - 내압 0.35bar 이상 견딜 수 있음
  - 무게 : 1,100 g/m<sup>2</sup>
  - 두께 0.9mm
  - 인장강도 : FS#191 5102 - 400/340 Lbf/inch
  - 인열강도 : FS#191 5134 - 65/85 Lbf
  - 접착력 : FS#191 5970 - 11.4 Lbf/Inch
  - 신율 : FS#191 5102 - 20/30 %
- 카바지 원단 재질
  - 방수, 방염처리된 원단. 600D polyester 소재에 PU 코팅
  - 무게 250g/m<sup>2</sup>
  - 인장강도 (ASTM D 5034) : 2045/1160 N
  - 인열강도 (ASTM D 1424) : 77/48 N
  - 내열성/내한성: -40°C ~ 50°C
  - 방염도 (CPAI 84): 합격

## Three line 제염텐트 (모델명: DT300)



- 제품설치시 크기 : 400 x 600 x 270cm이상(±5% 범위내)
- 무게 : 약 140Kg
- 포장규격: 130 x 70 x 60cm
- 3라인 연속 제독 (남성라인, 거동불편자라인, 여성라인으로 구성)
- 신속한 설치와 이동및 보관이 편리하도록 에어 텐트형식
- 각 라인의 구조: 입구준비구역/ 제염샤워구역 / 출구준비구역
- 입구준비구역: 탈의 및 제염작업을 시작하기 위한 준비구역
- 제염샤워구역에는 배관및 노즐이 텐트벽면에 고정되어 있어 텐트에 공기만 주입하면 바로 제염작업을 수행할 수 있는 간편한 방식채택
- 노즐의 위치는 상단, 중간, 하단부에 설치됨
- 거동불편자 제염구역에는 지붕에 제염수 공급용 배관이 설치되어 있음
- 출구준비구역에는 텐트밖으로 나가기 전 필요한 착의등 준비활동 가능





# Two line 제염텐트

- 모델명: DT200
- 제품설치시 크기 : 350 x 500 x 270cm이상(±5% 범위내)
- 무게 : 약 95kg
- 포장규격: 130 x 60 x 50cm
- 제염텐트 : 2라인 연속 제독
- 신속한 설치와 이동 및 보관이 편리하도록 에어텐트 형식
- 텐트의 구조: 입구준비구역/제염구역/출구준비구역으로 구분
- 입구준비구역은 탈의 및 제염작업을 시작하기 위한 준비구역
- 제염구역은 제염수와 정수가 공급되는 배관 및 스프레이건이 설치됨
- 제염수 배출용 노즐은 미분사 노즐로서 텐트 벽면 상,중,하단부에 설치됨
- 제염구역 내부에서 제염수와 정수 공급을 조절할 수 있는 장치 부착됨
- 출구준비구역은 텐트밖으로 나가기 전 필요한 착의등 준비활동 공간제공
- 모든 배관은 텐트에 고정되어 있어 텐트만 설치하면 제염작업 준비완료





# 2 x 2m 제염텐트

- 모델명: S2020
- 제품 설치시 크기 : 200 x 200 x 250cm이상(±5% 범위 내)
- 무게 : 약 35kg
- 포장규격: 약110 x 50 x 50cm
- 텐트의 구조는 제염구역으로만 구성
- 신속한 설치와 이동 및 보관이 용이하도록 에어텐트 형식
- 제염수 및 정수공급용 배관은 텐트 벽면에 고정적으로 설치됨
- 제염수 공급을 위한 미분사 노즐은 배관에 부착됨
- 벽면 상,중,하단부에 미분사 노즐설치
- 미분사 공급을 내부에서 제어할 수 있는 장치부착
- 정수샤워용 스프레이건 연결부 장착
- 내구성 향상을 위해 1,100g/m<sup>2</sup> 고강도 공기구조물 원단사용
- 과압방지용 밸브, 봄베이충전용 밸브, 일반공기주입밸브 부착





# 2 x 3m 제염텐트

- 모델명: S2030
- 제품 설치시 크기 : 200 x 300 x 250cm이상(±5% 범위 내)
- 무게 : 약 45kg
- 포장규격: 약110 x 60 x 60cm
- 텐트의 구조는 제염구역으로만 구성
- 신속한 설치와 이동 및 보관이 용이하도록 에어텐트 형식
- 제염수 및 정수공급용 배관은 텐트 벽면에 고정적으로 설치됨
- 제염수 공급을 위한 미분사 노즐은 배관에 부착됨
- 벽면 상,중,하단부에 미분사 노즐설치
- 미분사 공급을 내부에서 제어할 수 있는 장치부착
- 정수샤워용 스프레이건 연결부 장착
- 내구성 향상을 위해 1,100g/m<sup>2</sup> 고강도 공기구조물 원단사용
- 과압방지용 밸브, 봄베이충전용 밸브, 일반공기주입밸브 부착





# 전기온수기



- 모델명: EHW120
- 인체제독작업에 사용할 온수를 생산하는 장치
- 이동식 온수공급장치
- 간편한 온도조절장치
- 주입구와 배출구 장착
- 감압조절장치 부착
- 이동이 용이하도록 바퀴 부착
- 스테인레스 스틸 재질의 프레임 장착
- 규격: 125 x 55 x 45cm
- 무게: 30Kg
- 온수저장용량: 50리터
- 온수온도: 20 ~ 70°C, 61000 Kcal
- 적정사용수압: 3 Bar
- 배출구: 2 Port
- 전력소모량: 3 KW
- 사용전력: 220V/60Hz



# 기름온수기



- 모델명: OHW120
- 인체제독작업에 사용할 온수를 공급하는 장치
- 간편한 온도조절장치
- 주입구와 배출구 장착
- 이동이 용이하도록 바퀴 부착
- 스테인레스 스틸 재질의 프레임 장착
- 규격: 110 x 90 x 55cm
- 무게: 60Kg
- 연속온수공급가능
- 온수온도: 20 ~ 70℃
- 적정사용수압: 3 Bar
- 연료저장용량: 20리터

## 제염분사기

- ▶ 모델명: M2
- ▶ 품 명: 제염분사기
- ▶ 용 도: 인체제독시스템에 제염수, 정수를 공급하는 장치

### 주요특징

- 일정한 수압으로 제염수 및 정수공급가능
- 제독제혼합기, 수압조절펌프, 분배기 일체형으로 호스만 연결하면 바로 사용가능하여, 시스템 설치시간이 대폭 단축되는 효과가 있음
- 스테인레스 프레임에 바퀴가 장착되어 이동이 용이함

### 기본사양

- 최대허용수압: 6 Bar
- 적정사용수압: 3 Bar
- 제독제 혼합용량: 0.2 ~ 2%
- 무게: (소형) 약 35Kg / (대형) 약 40Kg
- 규격: (소형) 약 65 x 55 x 75cm / (대형) 약 95 x 85 x 65cm



## 급수탱크

이동식 급수탱크로서 제염작업에 사용할 물을 저장하고 보관하는 물 저장용기

- 모델명: WT200
- 공기주입식 제품이라 접어서 이동 및 보관이 가능함
- 저장용량: 200리터
- 공기주입밸브, 과압방지용 밸브, 봄베이충전용 밸브부착
- 무게: 12Kg
- 포장규격: 70 x 60 x 30cm
- 1,100g/m<sup>2</sup> 고강도 공기구조물용 원단 사용



# 오수저장용기

- 이동식 오수저장용기로서 제염작업에 사용된 오수를 수거하여 저장하기 위한 용기. 오수주입구와 배출구가 장착되어 있음.
- 
- 모델명: DWB200
  - 접어서 이동 및 보관이 가능한 방식
  - 저장용량: 200리터
  - 배수펌프와 연결이 가능한 카플러 장착
  - 1,100g/m<sup>2</sup> 고강도 원단 사용



# 에어블로어

에어텐트에 공기를 주입하고 사용후 공기를 빼주는 장치

- 모델명: MA120
- 신속한 공기주입이 가능하며
- 급기, 배기가 가능함
- 저중량이라 휴대및 보관이 용이
- 강력한 펌프장착
- 전 압: 220 Volt / 50-60Hz
- 공기압: 20 – 30 Kpa
- 풍 량: 13m<sup>3</sup>/min
- 중 량: 6 Kg
- 포장규격: 30 x 20 x 20cm



# 접이식 컨베이어

- 모델명: CV100
- 특징
  - 보행불가능 환자 제염시 사용
  - 신속하고 안정적인 작업을 위해 들것을 올려 놓을 수 있음.
  - 제염작업자의 부상방지효과
  - 알루미늄 재질로 녹 방지효과
  - 3배 이상의 신축성이 있어 길이조절이 가능함
  - Stopper 장치가 되어 있어 미끄럼 방지
  - 90도, 180도, S자형, 경사형등으로 변경이 가능
  - 다른 컨베이어와 연결가능함
- 규격
  - 길이: 3.7 m ( 확장시 )
  - 폭 : 45cm
  - 높이: 45~60 cm 조절가능 ( 가변형 )
  - 무게 : 64 kg



# 배수펌프

제염작업후 발생한 오수를 배출하기 위한 펌프

모델명: DP80

## 기본사양

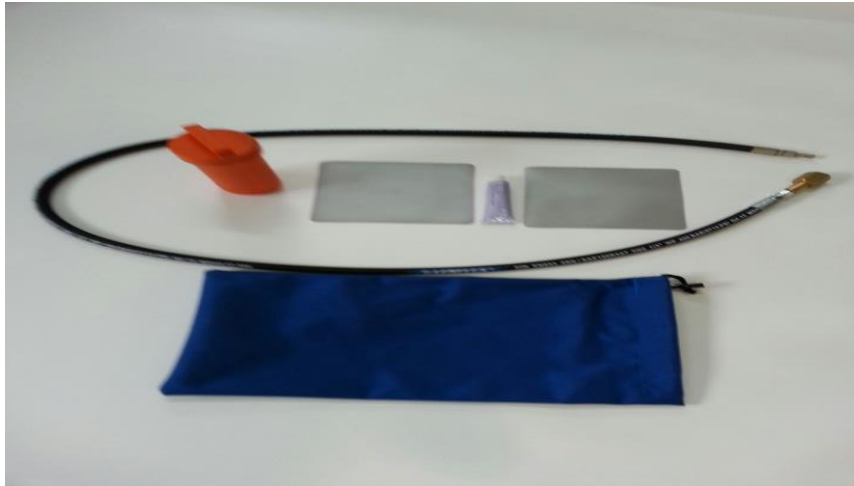
- 전압: 220V, 50Hz
- 양수능력: 80L/min
- 회전율: 분당 2,900
- 차단/방수등급: IP44 기준
- 전력소모량: 1.3Kw
- 크기: 약 18 x 28cm
- 중량: 약 6Kg
- 전력소모량: 1.3KW

## 주요특징

- 컴팩트한 디자인
- 오수저장용기와 연결가능한 호스가 부착됨



## 텐트 부자재



- ① 고압공기주입호스 ... 1 EA
- ② 수리공구 ... 1 EA
- ③ 수리용 접착제 ... 1 EA
- ④ 수리공구용기 ... 1 EA
- ⑤ 수리용 패치 ... 1 EA



## 텐트 고정장치

- ① Hammer
- ② Pack
- ③ Pouch



## 바닥그리드



- 미끄럼 방지
- 2차오염방지
- 높이상승효과
- 규격: 50 x 50 x 5cm

## 오염방지천



제염텐트의 하단부에 깔아 텐트의  
오염을 방지하는 역할

# 납품실적

울산특수화학구조대	광주특수화학구조대	창원특수구조대	기타 판매상을 통한 납품
국립의료원	부산보훈병원	창원병원	여주고려병원
원자력의학원	온종합병원	충북대병원	단원병원
중앙대병원	동수원병원	고창종합병원	강릉고려병원
보라매병원	제주한라병원	갑을녹산병원	안동병원
칠곡경북대병원	울진군의료원	부산메리놀병원	삼육부산병원
서울한전병원	동강병원	대구삼일병원	부산침례병원
김포뉴고려병원	기장병원	시화병원	순천향대병원
용인다보스병원	청주하나병원	부산효성시티병원	남해군보건소
국군대전병원	부산성모병원	갑을장유병원	곡성군보건소
울산대병원	문경제일병원	대동병원	진천군보건소
순천시보건소	서대문구보건소	익산시보건소	해남군보건소
의성군보건소	송파구보건소	임실군보건소	목포시보건소
도봉구보건소	고창군보건소	함평군보건소	시흥시보건소
국군수도병원	고려대구로병원	국군함평병원	부산대병원