

알람밸브 ALARM VALVE

알람밸브는 2차측 배관의 스프링클러헤드 관말까지 공급되는 습식 자동소화용 밸브입니다. 별도의 자동화재 탐지설비가 필요없고 한 개 이상의 스프링클러헤드가 작용하면 클래퍼가 개방되어 화재경보를 발신하며, 화재지점으로 소화수가 방출됩니다. 1,2차측 배관이 가압되는 습식이므로 동절기에 대비하여 열선 또는 보온처리가 반드시 수행되어야 합니다.

과압배출장치 RELIEF VALVE FOR ALARM VALVE

알람밸브의 2차측 배관라인의 내부압력이 사용자가 설정해둔 압력(0.9K~1.2K) 이상이 되면 과압방지장치에서 2차측의 물을 자동으로 드레인밸브와 연결된 호스를 통해 서서히 배출시켜 2차측 배관라인의 압력이 항상일정해지도록 유지하는 장치입니다.

준비작동식 밸브 PRE-ACTION VALVE

프리액션밸브 개방형은 2차측 배관이 건식으로 유지 되므로, 폐쇄형 또는 개방형 스프링클러 설비 및 포소화 설비 등에 다양하게 사용할 수 있으며, 2차측 배관에 동파방지를 위한 보온공사가 필요없는 건식자동소화용 밸브입니다. 본체에 부착된 전동볼 밸브가 화재감지에 의해 작동되면 셋팅유지 되어있던 프리액션 밸브가 개방되며 2차측 화재지점으로 소화수가 방출되어 개방된 헤드를 통하여 화재를 진압합니다.

일제개방밸브 DELUGE VALVE

일제개방밸브는 1차측배관은 습식, 2차측 배관이 건식으로 유지 되며, 개방형 스프링클러설비 및 물분무 소화설비, 포소화설비에 사용하는 밸브(배관과의 안지름이 300mm 초과하는것은 제외)로서 화재 발생시 자동 또는 수동식 기동장치에 의해 작동되는 소방용 밸브입니다. 방폭형과 비방폭형이 있으며 화재를 진압 후 제어반에서 기동장치의 조작으로 자동 복구 셋팅이 되는 특징을 가지고 있습니다.

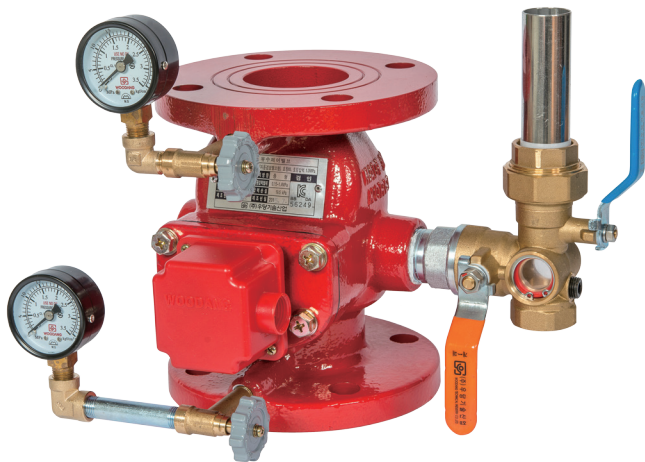
플랜지 TYPE

알람밸브 AVAC1

/ 한국소방산업기술원 검정품

■ 제품특징

- 유수의 움직임을 직접 감지하여 경보를 전달하는 방식으로 정확한 감지가 가능합니다.
- 선택사양으로 테스트밸브와 사이트글라스를 드레인밸브에 일체형으로 부착하여 시공비가 대폭 절감되어 경제성이 높습니다.
- 현장 배관에 따라 드레인밸브의 좌, 우Type 선택이 가능합니다.
- 국산 고강도주물(GCD 450)을 사용하여 내구성을 높였습니다.
- 중량을 경량화하여 취급이 수월합니다.

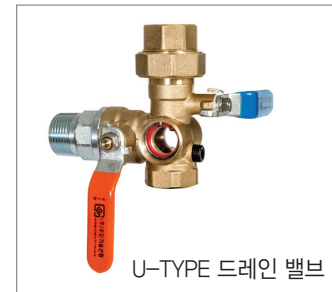


| | |
|--------|--------------------------|
| 모델번호 | AVAC1 065~150 |
| 호칭규격 | 1MPa - 65A ~ 150A |
| 사용압력범위 | 0.15 ~ 1.4MPa |
| 작동방식 | 클래퍼 스윙 |
| 접속규격 | KS B 1511 1MPa FF Flange |
| 적용유체 | 물 |
| 재질 | 몸체 (GCD450 닥타일 주조품) |
| | 디스크/시트 (SS400/NBR) |

■ 드레인 밸브 선택사양

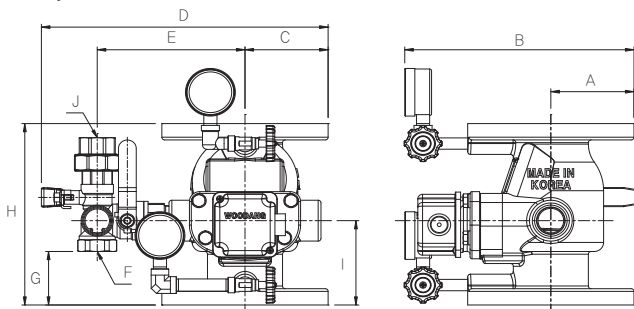


C-TYPE 드레인 밸브



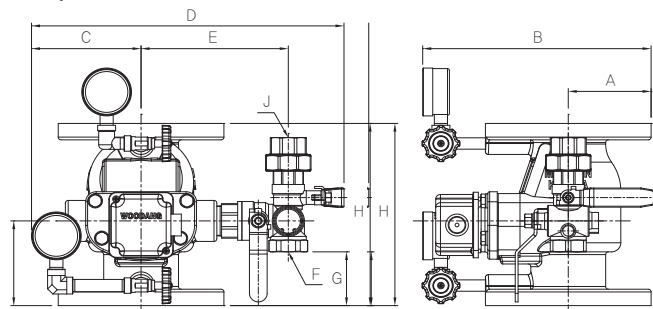
U-TYPE 드레인 밸브

● 좌 TYPE



| 모델번호 | A | B | C | D | E | F(DRAIN) | G | H | I | 압력손실 | 드레인밸브 |
|----------|------|-----|------|-----|-----|----------|----|-----|-----|----------|-----------|
| AVAC1065 | 87.5 | 241 | 87.5 | 300 | 124 | 25A | 53 | 200 | 93 | 19.5 kPa | C TYPE |
| AVAC1080 | 92.5 | 251 | 92.5 | 310 | 129 | 25A | 61 | 200 | 101 | 10.3 kPa | |
| AVAC1100 | 105 | 276 | 105 | 335 | 141 | 25A | 61 | 230 | 101 | 17.7 kPa | |
| AVAC1150 | 140 | 346 | 140 | 405 | 176 | 25A | 75 | 280 | 115 | 16.7 kPa | |

● 우 TYPE



| 모델번호 | A | B | C | D | E | F(DRAIN) | G | H | I | 압력손실 | 드레인밸브 |
|----------|------|-----|-----|-----|-----|----------|----|-----|-----|----------|-----------|
| AVAC1065 | 87.5 | 241 | 116 | 328 | 124 | 25A | 53 | 200 | 93 | 19.5 kPa | C TYPE |
| AVAC1080 | 92.5 | 251 | 116 | 333 | 129 | 25A | 61 | 200 | 101 | 10.3 kPa | |
| AVAC1100 | 105 | 276 | 116 | 346 | 141 | 25A | 61 | 230 | 101 | 17.7 kPa | |
| AVAC1150 | 140 | 346 | 140 | 405 | 176 | 25A | 75 | 280 | 115 | 16.7 kPa | |

| 모델번호 | A | B | C | D | E | F(DRAIN) | G | H | I | J | 압력손실 | 드레인밸브 |
|----------|------|-----|------|-----|-----|----------|----|-----|-----|-----|----------|--------------|
| AVAC1065 | 87.5 | 241 | 87.5 | 302 | 155 | 25A | 59 | 200 | 93 | 25A | 19.5 kPa | U, L TYPE |
| AVAC1080 | 92.5 | 251 | 92.5 | 312 | 161 | 25A | 67 | 220 | 101 | 25A | 10.3 kPa | |
| AVAC1100 | 105 | 276 | 105 | 337 | 173 | 25A | 67 | 230 | 101 | 25A | 17.7 kPa | |
| AVAC1150 | 140 | 346 | 140 | 407 | 208 | 25A | 81 | 280 | 115 | 25A | 16.7 kPa | |

| 모델번호 | A | B | C | D | E | F(DRAIN) | G | H | I | J | 압력손실 | 드레인밸브 |
|----------|------|-----|-----|-----|-----|----------|----|-----|-----|-----|----------|--------------|
| AVAC1065 | 87.5 | 241 | 116 | 330 | 155 | 25A | 59 | 200 | 93 | 25A | 19.5 kPa | U, L TYPE |
| AVAC1080 | 92.5 | 251 | 116 | 335 | 161 | 25A | 67 | 220 | 101 | 25A | 10.3 kPa | |
| AVAC1100 | 105 | 276 | 116 | 348 | 173 | 25A | 67 | 230 | 101 | 25A | 17.7 kPa | |
| AVAC1150 | 140 | 346 | 140 | 407 | 208 | 25A | 81 | 280 | 115 | 25A | 16.7 kPa | |

반그루브 TYPE

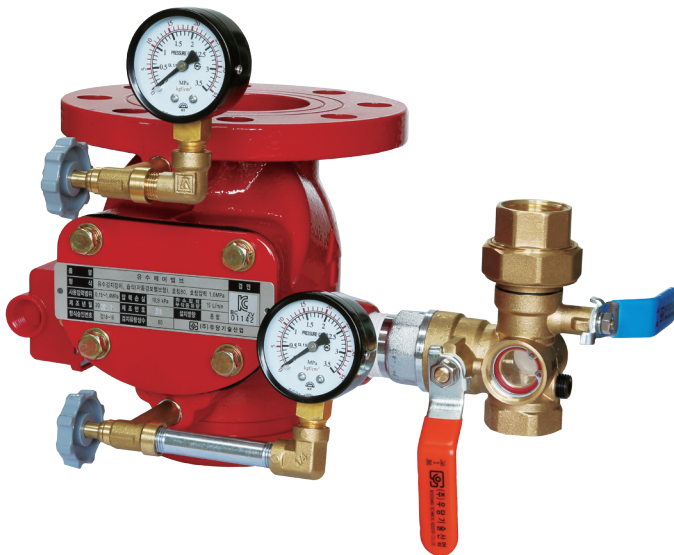
알람밸브 AVAE1

/ 한국소방산업기술원 검증품

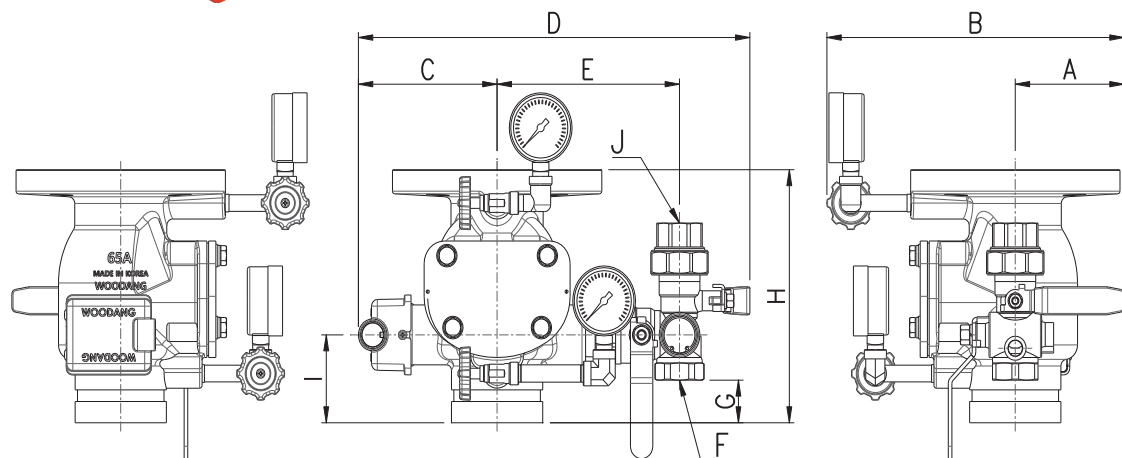
■ 제품특징

- 유수의 움직임을 직접 감지하여 경보를 전달하는 방식으로 정확한 감지가 가능합니다.
- 선택사양으로 테스트밸브와 사이트글라스를 드레인밸브에 일체형으로 부착하여 시공비가 대폭 절감되어 경제성이 높습니다.
- 현장 배관에 따라 드레인밸브의 좌, 우Type 선택이 가능합니다.
- 국산 고강도주물(GCD 450)을 사용하여 내구성을 높였습니다.
- 중량을 경량화하여 취급이 수월합니다.

| | |
|--------|--|
| 모델번호 | AVAE1 065~100 |
| 호칭규격 | 1MPa - 65A ~ 100A |
| 사용압력범위 | 0.15 ~ 1.4MPa |
| 작동방식 | 클래퍼 스템 |
| 접속규격 | KS B 1511 1MPa FF Flange + KS B 1507 그루브 조인트 |
| 적용유체 | 물 |
| 재질 | 몸체 (GCD450 닥타일 주조품) |
| | 디스크/시트 (SS400/NBR) |



■ 드레인 밸브 선택사양



| 모델번호 | A | B | C | D | E | F(DRAIN) | G | H | I | 압력손실 | 드레인밸브 |
|-----------|-----|-----|-----|-----|-----|----------|----|-----|----|----------|-----------|
| AVAE10065 | 88 | 245 | 116 | 340 | 131 | 25A | 26 | 190 | 66 | 19.7 kPa | C TYPE |
| AVAE10080 | 93 | 255 | 124 | 355 | 138 | 25A | 26 | 190 | 66 | 18.9 kPa | |
| AVAE10100 | 105 | 280 | 130 | 368 | 145 | 25A | 32 | 210 | 72 | 16.1 kPa | |

| 모델번호 | A | B | C | D | E | F(DRAIN) | G | H | I | J | 압력손실 | 드레인밸브 |
|-----------|-----|-----|-----|-----|-----|----------|----|-----|----|-----|----------|-----------|
| AVAE10065 | 91 | 248 | 116 | 327 | 153 | 25A | 32 | 190 | 66 | 25A | 19.7 kPa | U TYPE |
| AVAE10080 | 93 | 255 | 124 | 342 | 160 | 25A | 32 | 190 | 66 | 25A | 18.9 kPa | |
| AVAE10100 | 105 | 280 | 130 | 355 | 167 | 25A | 38 | 210 | 72 | 25A | 16.1 kPa | |

플랜지 TYPE

버터부착 알람밸브 자동경보밸브+개폐표시형 밸브 (기어 TYPE AVAI1)

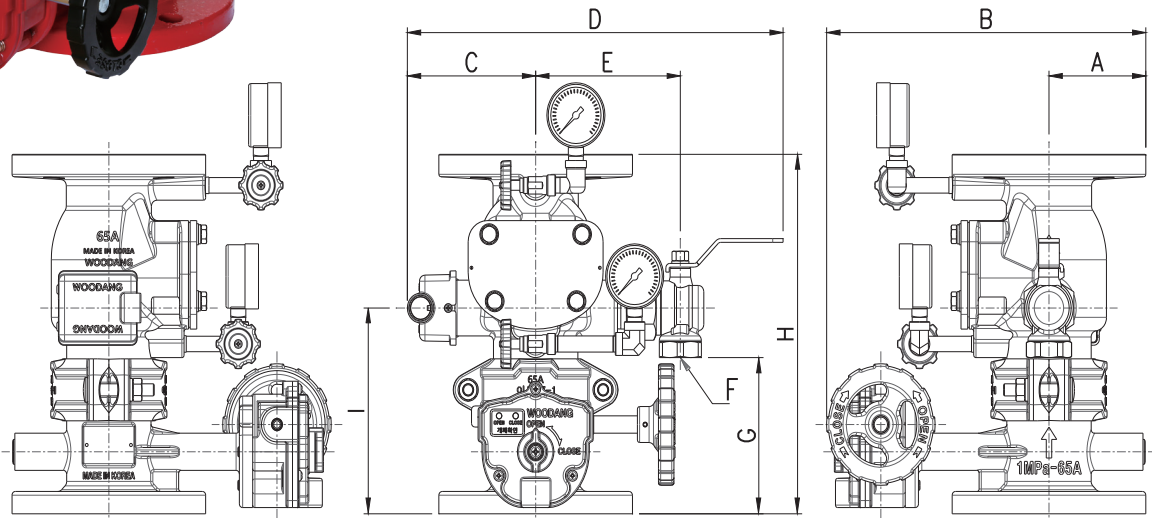
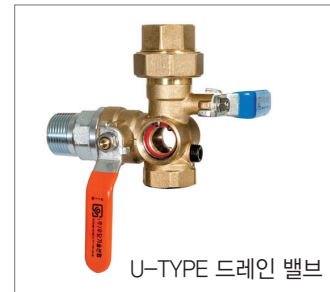
■ 제품특징

- 단관 제작에 필요한 파이프, 플랜지등 자재비와 시공비를 절감할 수 있습니다.
- 밸브의 닫힘, 열림 위치에 따라 전기적 신호를 줄수 있는 템퍼 스위치가 내장되어 있어 유지관리가 쉽습니다.
- 유수통과부 단면적에 60%이상으로 설계되어 압력손실이 적습니다.
- 기어에 의해 밸브작동이 되므로 배관내 수격으로 인한 디스크의 밀림 현상을 방지할 수 있습니다.
- 국산 고강도주물(GCD450)을 사용하여 내구성을 높였습니다.
- 중량을 경량화하여 취급이 수월합니다.

| | | | |
|--------|--------------------------|---------------------|---------|
| 모델번호 | AVAI1 065~100 | | |
| 호칭규격 | 1MPa - 65A ~ 100A | | |
| 사용압력범위 | 0.15 ~ 1.4MPa | | |
| 작동방식 | 클래퍼 스윙 | | |
| 접속규격 | KS B 1511 1MPa FF Flange | | |
| 적용유체 | 물 | | |
| 재질 | 구분 | 알람밸브 | 버터플라이밸브 |
| | 몸체 | 몸체 (GCD450 닥타일 주조품) | |
| | 디스크 | SS400 | GCD450 |
| | 시트 | NBR | |



■ 드레인 밸브 선택사양



| 모델번호 | A | B | C | D | E | F(DRAIN) | G | H | I | 압력손실 | 드레인밸브 |
|-----------|-----|-----|-----|-----|-----|----------|-----|-----|-----|----------|-----------|
| AVAI10065 | 88 | 288 | 116 | 340 | 131 | 25A | 126 | 290 | 166 | 19.7 kPa | C TYPE |
| AVAI10080 | 93 | 301 | 124 | 355 | 138 | 25A | 122 | 290 | 166 | 18.9 kPa | |
| AVAI10100 | 105 | 323 | 130 | 368 | 145 | 25A | 147 | 325 | 187 | 16.1 kPa | |

| 모델번호 | A | B | C | D | E | F(DRAIN) | G | H | I | J | 압력손실 | 드레인밸브 |
|-----------|-----|-----|-----|-----|-----|----------|-----|-----|-----|-----|----------|-----------|
| AVAI10065 | 88 | 288 | 116 | 327 | 153 | 25A | 132 | 290 | 166 | 25A | 19.7 kPa | U TYPE |
| AVAI10080 | 93 | 301 | 124 | 342 | 160 | 25A | 132 | 290 | 166 | 25A | 18.9 kPa | |
| AVAI10100 | 105 | 323 | 130 | 355 | 167 | 25A | 153 | 325 | 187 | 25A | 16.1 kPa | |

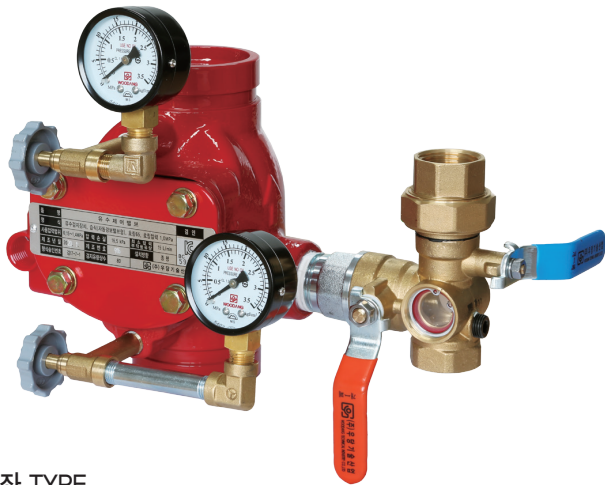
그루브 TYPE

알람밸브 AVAG1

/ 한국소방산업기술원 검정품

■ 제품특징

- 그루브 조인트를 사용하여 연결하는 방식으로 시공이 간편하고 내진성이 우수하며 유지보수가 편리합니다.
- 유수의 움직임을 직접 감지하여 경보를 전달하는 방식으로 정확한 감지가 가능합니다.
- 선택사양으로 테스트밸브와 사이트글라스를 드레인밸브에 일체형으로 부착하여 시공비가 대폭 절감 되어 경제성이 높습니다.
- 현장 배관line에 따라 드레인밸브의 좌,우타입 선택이 가능합니다.
- 국산 고강도주물(GCD 450)을 사용하여 내구성을 높였습니다.
- 중량을 경량화하여 취급이 수월합니다.

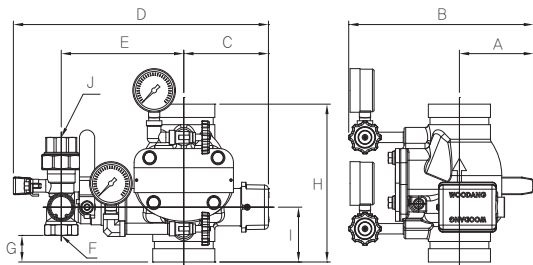


| 모델번호 | AVAG1 065~150 | |
|--------|----------------------|---------------------|
| 호칭규격 | 1.0MPa (65A ~ 150A) | 1.6MPa (65A ~ 150A) |
| 사용압력범위 | 0.15 ~ 1.4MPa | 0.15 ~ 2.1MPa |
| 작동방식 | 클래퍼 스윙 | |
| 접속규격 | KS B 1507 그루브 조인트 | |
| 적용유체 | 물 | |
| 재질 | 몸체 (GCD450 닥타일 주조품) | |
| | 디스크/시트 (GCD 450/NBR) | |

■ 드레인 밸브 선택사양



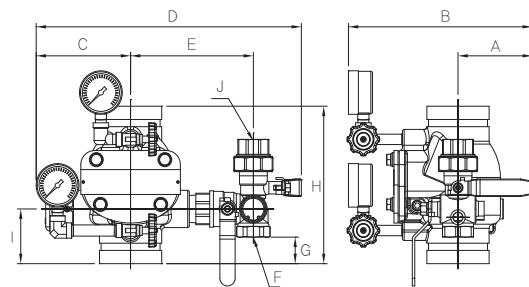
● 좌 TYPE



| 모델번호 | A | B | C | D | E | F(DRAIN) | G | H | I | 압력손실 | 드레인밸브 |
|----------|------|-----|-----|-----|-----|----------|----|-----|------|----------|-----------|
| AVAG1065 | 52 | 189 | 116 | 330 | 121 | 25A | 26 | 190 | 66 | 16.5 kPa | C TYPE |
| AVAG1080 | 59.5 | 204 | 124 | 345 | 128 | 25A | 26 | 190 | 66 | 13.6 kPa | |
| AVAG1100 | 68 | 220 | 130 | 358 | 135 | 25A | 32 | 210 | 72 | 14.5 kPa | |
| AVAG1125 | 82 | 254 | 143 | 394 | 158 | 25A | 41 | 240 | 80.5 | 12.7 kPa | |
| AVAG1150 | 83 | 255 | 143 | 394 | 158 | 25A | 68 | 260 | 80.5 | 16.4 kPa | |

| 모델번호 | A | B | C | D | E | F(DRAIN) | G | H | I | 압력손실 | 드레인밸브 |
|----------|----|-----|-----|-----|-----|----------|----|-----|------|----------|--------------|
| AVAG1065 | 91 | 228 | 116 | 327 | 153 | 25A | 32 | 190 | 66 | 16.5 kPa | U, L TYPE |
| AVAG1080 | 91 | 236 | 124 | 342 | 160 | 25A | 32 | 190 | 66 | 13.6 kPa | |
| AVAG1100 | 91 | 243 | 130 | 355 | 167 | 25A | 38 | 210 | 72 | 14.5 kPa | |
| AVAG1125 | 91 | 263 | 143 | 381 | 180 | 25A | 47 | 240 | 80.5 | 12.7 kPa | |
| AVAG1150 | 91 | 263 | 143 | 381 | 180 | 25A | 68 | 260 | 80.5 | 16.4 kPa | |

● 우 TYPE



| 모델번호 | A | B | C | D | E | F(DRAIN) | G | H | I | 압력손실 | 드레인밸브 |
|----------|------|-----|-----|-----|-----|----------|----|-----|------|----------|-----------|
| AVAG1065 | 52 | 189 | 116 | 330 | 121 | 25A | 26 | 190 | 66 | 16.5 kPa | C TYPE |
| AVAG1080 | 59.5 | 204 | 124 | 345 | 128 | 25A | 26 | 190 | 66 | 13.6 kPa | |
| AVAG1100 | 68 | 220 | 130 | 358 | 135 | 25A | 32 | 210 | 72 | 14.5 kPa | |
| AVAG1125 | 82 | 254 | 143 | 394 | 158 | 25A | 41 | 240 | 80.5 | 12.7 kPa | |
| AVAG1150 | 83 | 255 | 143 | 394 | 158 | 25A | 68 | 260 | 80.5 | 16.4 kPa | |

| 모델번호 | A | B | C | D | E | F(DRAIN) | G | H | I | 압력손실 | 드레인밸브 |
|----------|----|-----|-----|-----|-----|----------|----|-----|------|----------|--------------|
| AVAG1065 | 91 | 228 | 116 | 327 | 153 | 25A | 32 | 190 | 66 | 16.5 kPa | U, L TYPE |
| AVAG1080 | 91 | 236 | 124 | 342 | 160 | 25A | 32 | 190 | 66 | 13.6 kPa | |
| AVAG1100 | 91 | 243 | 130 | 355 | 167 | 25A | 38 | 210 | 72 | 14.5 kPa | |
| AVAG1125 | 91 | 263 | 143 | 381 | 180 | 25A | 47 | 240 | 80.5 | 12.7 kPa | |
| AVAG1150 | 91 | 263 | 143 | 381 | 180 | 25A | 68 | 260 | 80.5 | 16.4 kPa | |

그루브 TYPE

버터부착 알람밸브 자동경보밸브+개폐표시형 밸브 (기어 TYPE AVAJ1)

/ 한국소방산업기술원 검증품

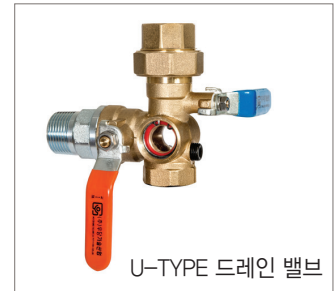
제품특징

- 단관 제작에 필요한 파이프, 플랜지등 자재비와 시공비를 절감할 수 있습니다.
- 플랜지 타입에 비해 시공이 간편하고 경제성이 높은 제품입니다.
- 신축, 팽창, 진동, 힘, 굽힘 등 배관 내외부에 발생하는 응력으로 인한 배관의 변화를 효과적으로 흡수할 수 있습니다.
- 밸브의 닫힘, 열림 위치에 따라 전기적 신호를 줄 수 있는 템퍼스위치 가 내장되어 있어 유지관리가 쉽습니다.
- 유수통과부 단면적이 60%이상으로 설계되어 압력손실이 적습니다.
- 기어에 의해 밸브작동이 되므로 배관내 수격으로 인한 디스크의 밀림 현상을 방지할 수 있습니다.
- 국산 고강도주물(GCD450)을 사용하여 내구성을 높였습니다.
- 중량을 경량화하여 취급이 수월합니다.

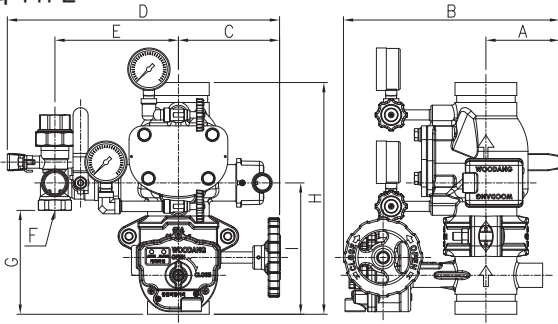


| | | |
|--------|---------------------|---------------------|
| 모델번호 | AVAJ1 065~150 | |
| 호칭규격 | 1.0MPa (65A ~ 150A) | 1.6MPa (65A ~ 150A) |
| 사용압력범위 | 0.15 ~ 1.4MPa | 0.15 ~ 2.1MPa |
| 작동방식 | 클래퍼 스윙 | |
| 접속규격 | KS B 1507 그루브 조인트 | |
| 적용유체 | 물 | |
| 재질 | 구분 | 알람밸브 버터플라이밸브 |
| | 몸체 | 몸체 (GCD450 닥타일 주조품) |
| | 디스크 | GCD 450 |
| | 시트 | NBR |

드레인 밸브 선택사양



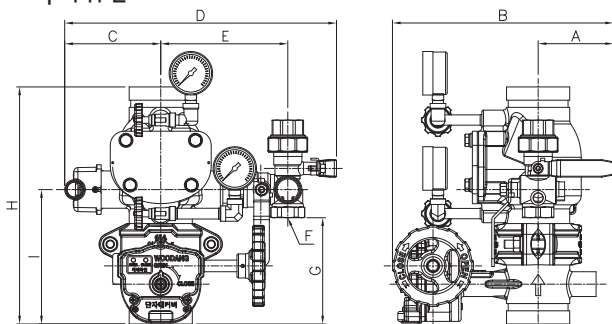
좌 TYPE



| 모델번호 | A | B | C | D | E | F(DRAIN) | G | H | I | 드레인밸브 |
|----------|-----|-----|-----|-----|-----|----------|-----|-----|-------|-----------|
| AVAJ1065 | 70 | 246 | 125 | 339 | 121 | 25A | 122 | 286 | 162.4 | C TYPE |
| AVAJ1080 | 77 | 260 | 125 | 346 | 128 | 25A | 122 | 286 | 162.4 | |
| AVAJ1100 | 86 | 292 | 130 | 358 | 135 | 25A | 147 | 325 | 187 | |
| AVAJ1125 | 122 | 336 | 143 | 394 | 158 | 25A | 166 | 365 | 205.5 | |
| AVAJ1150 | 135 | 361 | 143 | 394 | 158 | 25A | 210 | 408 | 249.6 | |
| 모델번호 | A | B | C | D | E | F(DRAIN) | G | H | I | 드레인밸브 |
| AVAJ1065 | 91 | 267 | 125 | 336 | 153 | 25A | 128 | 286 | 162.4 | U, L TYPE |
| AVAJ1080 | 91 | 274 | 125 | 344 | 160 | 25A | 128 | 286 | 162.4 | |
| AVAJ1100 | 91 | 297 | 130 | 355 | 167 | 25A | 153 | 325 | 187 | |
| AVAJ1125 | 122 | 336 | 143 | 381 | 180 | 25A | 172 | 365 | 205.5 | |
| AVAJ1150 | 135 | 361 | 143 | 381 | 180 | 25A | 216 | 408 | 249.6 | |

※ 16K 사양 : 65A ~ 150A (별도문의 요망)

우 TYPE

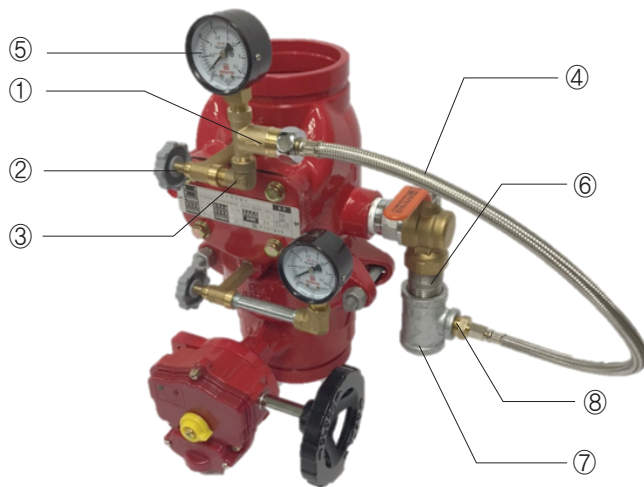


| 모델번호 | A | B | C | D | E | F(DRAIN) | G | H | I | 드레인밸브 |
|----------|-----|-----|-----|-----|-----|----------|-----|-----|-------|-----------|
| AVAJ1065 | 70 | 246 | 116 | 339 | 121 | 25A | 122 | 286 | 162.4 | C TYPE |
| AVAJ1080 | 77 | 260 | 124 | 346 | 128 | 25A | 122 | 286 | 162.4 | |
| AVAJ1100 | 86 | 292 | 130 | 358 | 135 | 25A | 147 | 325 | 187 | |
| AVAJ1125 | 122 | 336 | 143 | 394 | 158 | 25A | 166 | 365 | 205.5 | |
| AVAJ1150 | 135 | 361 | 143 | 394 | 158 | 25A | 210 | 408 | 249.6 | |
| 모델번호 | A | B | C | D | E | F(DRAIN) | G | H | I | 드레인밸브 |
| AVAJ1065 | 91 | 267 | 116 | 336 | 153 | 25A | 128 | 286 | 162.4 | U, L TYPE |
| AVAJ1080 | 91 | 274 | 124 | 344 | 160 | 25A | 128 | 286 | 162.4 | |
| AVAJ1100 | 91 | 297 | 130 | 355 | 167 | 25A | 153 | 325 | 187 | |
| AVAJ1125 | 122 | 336 | 143 | 381 | 180 | 25A | 172 | 365 | 205.5 | |
| AVAJ1150 | 135 | 361 | 143 | 381 | 180 | 25A | 216 | 408 | 249.6 | |

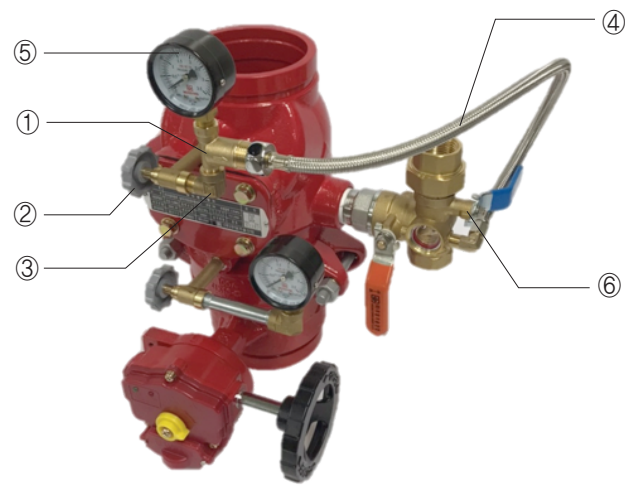
과압배출장치

■ 제품특징

- 과압배출장치는 알람밸브의 2차측에 설치하여 펌프의 기동으로 인해 발생하는 과도한 압력을 사용자가 설정한 압력으로 유도시켜 주는 장치입니다.
- 출고시 설정 압력 : 1.1 MPa ± 0.1



C-TYPE 드레인밸브



U-TYPE 드레인밸브

배출식-7, 배출식-8

- ① 과압 배출 장치
- ② 니들 밸브 (2차측)
- ③ 서비스 엘보 (8A)
- ④ 연결 호스
- ⑤ 압력계 (2차측)
- ⑥ 단니플
- ⑦ 이경티
- ⑧ 플레어 니플

배출식-6

- ① 과압 배출 장치
- ② 니들 밸브 (2차측)
- ③ 서비스 엘보 (8A)
- ④ 연결 호스
- ⑤ 압력계 (2차측)
- ⑥ 플레어 엘보

셋팅 방법

1. ② 니들 밸브에 ③, ①, ⑤ 순서로 연결한다.
2. 드레인 밸브 하단에 ⑥, ⑦을 연결한다.
※ U-Type은 드레인 밸브 측면에 ⑥을 연결한다.
3. ①과 ⑧을 ④ 연결 호스로 연결한다.
※ U-Type은 ①과 ⑥을 ④ 연결 호스로 연결한다.
4. ② 니들 밸브의 핸들을 시계 반대방향으로 개방하여 셋팅을 완료한다.

ALARM CHECK VALVE



Alarm Valve with Butterfly Valve (flange type)

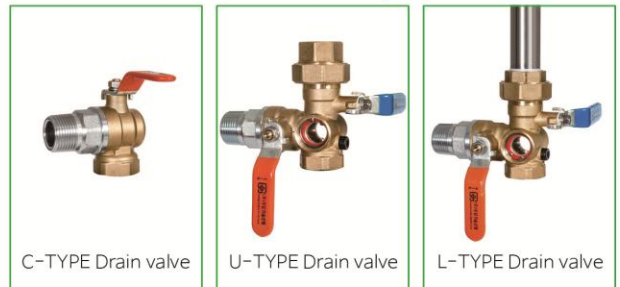
DESCRIPTION

- Limit switch type Alarm valve
- Rubber disc Butterfly Valve
- Drain valve for alarm test with built-in sight glass



| | | | |
|------------------------|--------------------------|---------------------------------|-----------------|
| Model number | AVAI1 065~100 | | |
| Title standard | 1MPa – 65A ~ 100A | | |
| Working pressure range | 0.15 ~ 1.4MPa | | |
| Operating method | Clapper swing check | | |
| Connection standard | KS B 1511 1MPa FF Flange | | |
| Applied fluid | Water | | |
| Material | Separation | Alarm valve | Butterfly Valve |
| | Body | Body (GCD450 Dachtail castings) | |
| | Disk | SS400 | GCD450 |
| | Sheet | NBR | |

Drain valve Selection specification

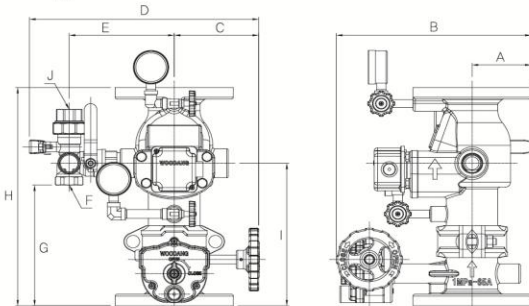


C-TYPE Drain valve

U-TYPE Drain valve

L-TYPE Drain valve

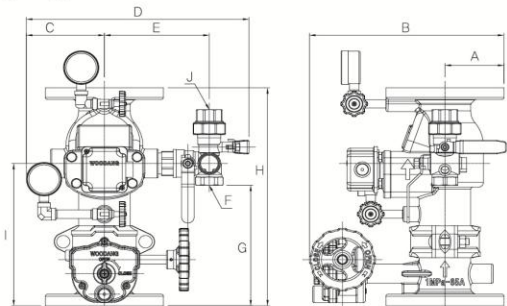
Left Type



| Model number | A | B | C | D | E | F(DRAIN) | G | H | I | Drain valve |
|--------------|------|-----|-----|-----|-----|----------|-----|-----|-----|-------------|
| AVAI1065 | 87.5 | 288 | 125 | 338 | 124 | 25A | 182 | 340 | 222 | C TYPE |
| AVAI1080 | 92.5 | 301 | 125 | 343 | 129 | 25A | 182 | 355 | 222 | |
| AVAI1100 | 105 | 323 | 125 | 355 | 141 | 25A | 199 | 380 | 239 | |

| Model number | A | B | C | D | E | F(DRAIN) | G | H | I | J | Drain valve |
|--------------|------|-----|-----|-----|-----|----------|-----|-----|-----|-----|-------------|
| AVAI1065 | 87.5 | 288 | 125 | 340 | 155 | 25A | 188 | 340 | 222 | 25A | U-L TYPE |
| AVAI1080 | 92.5 | 301 | 125 | 345 | 161 | 25A | 188 | 355 | 222 | 25A | |
| AVAI1100 | 105 | 323 | 125 | 357 | 173 | 25A | 205 | 380 | 239 | 25A | |

Right Type



| Model number | A | B | C | D | E | F(DRAIN) | G | H | I | Drain valve |
|--------------|------|-----|-----|-----|-----|----------|-----|-----|-----|-------------|
| AVAI1065 | 87.5 | 288 | 116 | 328 | 124 | 25A | 182 | 340 | 222 | C TYPE |
| AVAI1080 | 92.5 | 301 | 116 | 333 | 129 | 25A | 182 | 355 | 222 | |
| AVAI1100 | 105 | 323 | 116 | 346 | 141 | 25A | 199 | 380 | 239 | |

| Model number | A | B | C | D | E | F(DRAIN) | G | H | I | J | Drain valve |
|--------------|------|-----|-----|-----|-----|----------|-----|-----|-----|-----|-------------|
| AVAI1065 | 87.5 | 288 | 116 | 330 | 155 | 25A | 188 | 340 | 222 | 25A | U-L TYPE |
| AVAI1080 | 92.5 | 301 | 116 | 335 | 161 | 25A | 188 | 355 | 222 | 25A | |
| AVAI1100 | 105 | 323 | 116 | 348 | 173 | 25A | 205 | 380 | 239 | 25A | |

ALARM CHECK VALVE



Alarm Valve with Butterfly Valve (Grooved Joint Type)

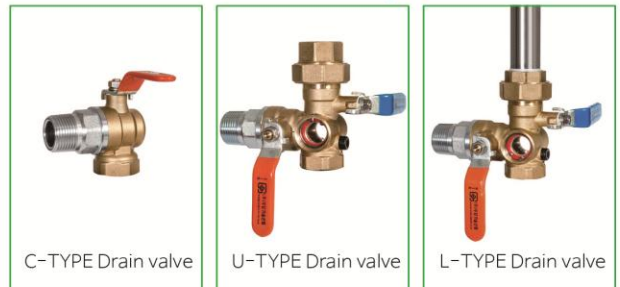
DESCRIPTION

- Magnetic reed switch type Alarm valve
- Rubber disc Butterfly Valve
- Drain valve for alarm test with built-in sight glass



| | | | |
|------------------------|------------------------|--------------------------------|-----------------|
| Model number | AVBJ 065~100 | | |
| Title standard | 1MPa – 65A ~ 100A | | |
| Working pressure range | 0.15 ~ 1.4MPa | | |
| Operating method | Clapper swing check | | |
| Connection standard | KS B 1507 Groove Joint | | |
| Applied fluid | Water | | |
| Material | Separation | Alarm valve | Butterfly Valve |
| | Body | Body(GCD450 Dachtail castings) | |
| | Disk | GCD450 | GCD450 |
| | Sheet | NBR | |

Drain valve Selection specification

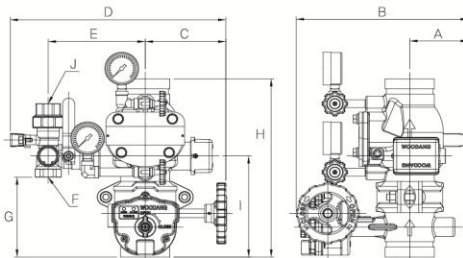


C-TYPE Drain valve

U-TYPE Drain valve

L-TYPE Drain valve

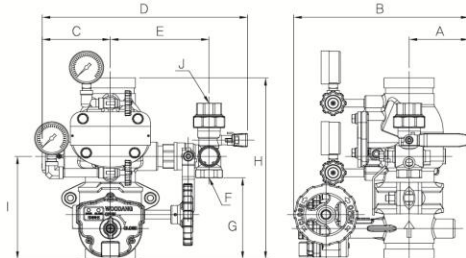
Left Type



| Model number | A | B | C | D | E | F(DRAIN) | G | H | I | Drain valve |
|--------------|----|-----|-----|-----|-----|----------|-----|-----|-----|-------------|
| AVBJ065 | 70 | 246 | 125 | 337 | 119 | 25A | 122 | 286 | 162 | C TYPE |
| AVBJ1080 | 77 | 260 | 125 | 344 | 126 | 25A | 122 | 286 | 162 | |
| AVBJ1100 | 86 | 292 | 125 | 351 | 133 | 25A | 147 | 325 | 187 | |

| Model number | A | B | C | D | E | F(DRAIN) | G | H | I | J | Drain valve |
|--------------|----|-----|-----|-----|-----|----------|-----|-----|-----|-----|-------------|
| AVBJ065 | 91 | 267 | 125 | 334 | 151 | 25A | 128 | 286 | 162 | 25A | U-L TYPE |
| AVBJ1080 | 91 | 274 | 125 | 342 | 158 | 25A | 128 | 286 | 162 | 25A | |
| AVBJ1100 | 91 | 297 | 125 | 349 | 165 | 25A | 153 | 325 | 187 | 25A | |

Right Type



| Model number | A | B | C | D | E | F(DRAIN) | G | H | I | Drain valve |
|--------------|----|-----|-----|-----|-----|----------|-----|-----|-----|-------------|
| AVBJ065 | 70 | 246 | 116 | 328 | 119 | 25A | 122 | 286 | 162 | C TYPE |
| AVBJ1080 | 77 | 260 | 116 | 335 | 126 | 25A | 122 | 286 | 162 | |
| AVBJ1100 | 86 | 292 | 119 | 345 | 133 | 25A | 147 | 325 | 187 | |

| Model number | A | B | C | D | E | F(DRAIN) | G | H | I | J | Drain valve |
|--------------|----|-----|-----|-----|-----|----------|-----|-----|-----|-----|-------------|
| AVBJ065 | 91 | 267 | 116 | 325 | 151 | 25A | 128 | 286 | 162 | 25A | U-L TYPE |
| AVBJ1080 | 91 | 274 | 116 | 333 | 158 | 25A | 128 | 286 | 162 | 25A | |
| AVBJ1100 | 91 | 297 | 119 | 342 | 165 | 25A | 153 | 325 | 187 | 25A | |